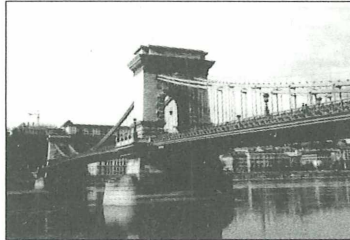
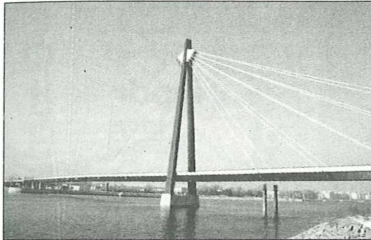
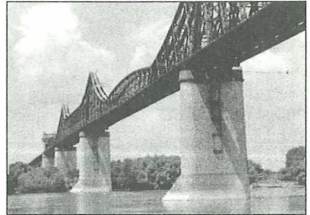
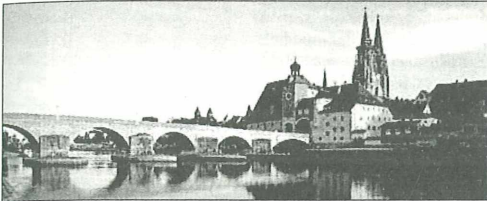


Naturraum – Schutz – Kulturraum

Philip Weller

icpdr



Philip Weller, IKSD

Inhalt

- Fakten zum Einzugsgebiet der Donau
- Donauschutz-Übereinkommen
- Integrierter Schutz und nachhaltige Entwicklung
- Lessons learned

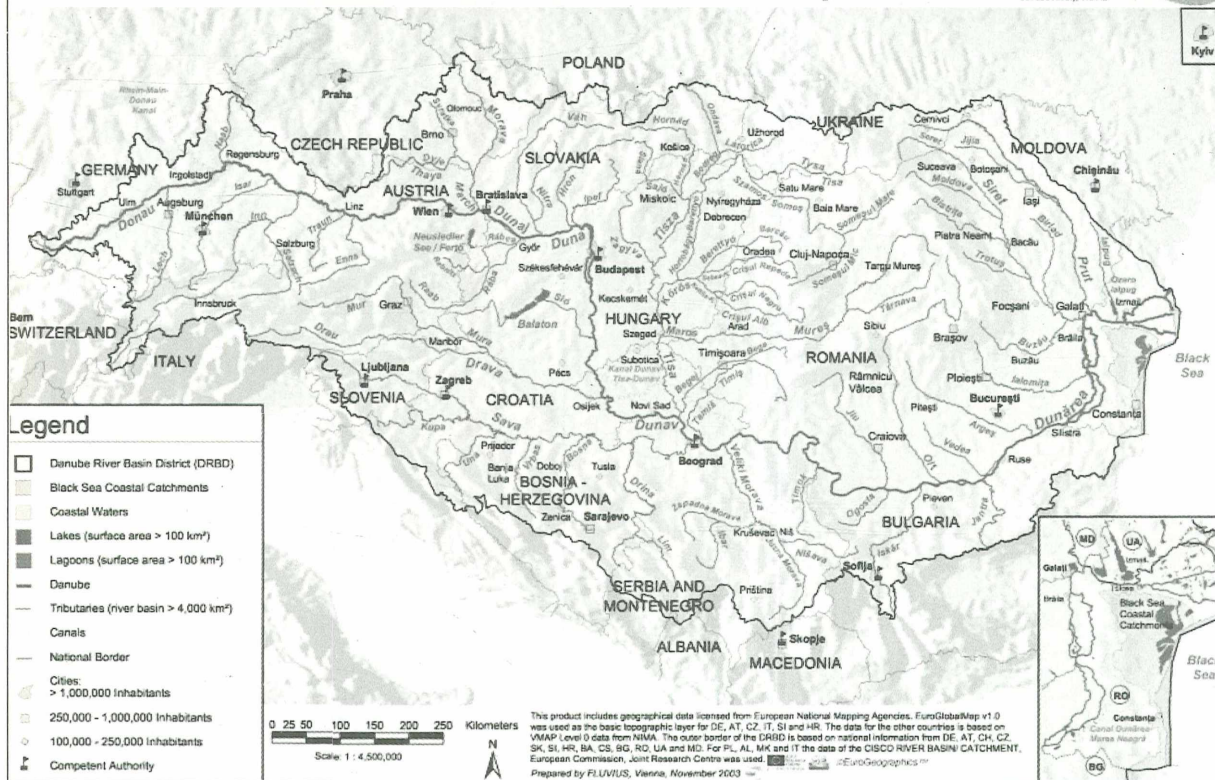
Philip Weller, IKSD



Danube River Basin District Overview Map

Product of
ICPDR (International
Commission for the
Protection of the
Danube River), Vienna

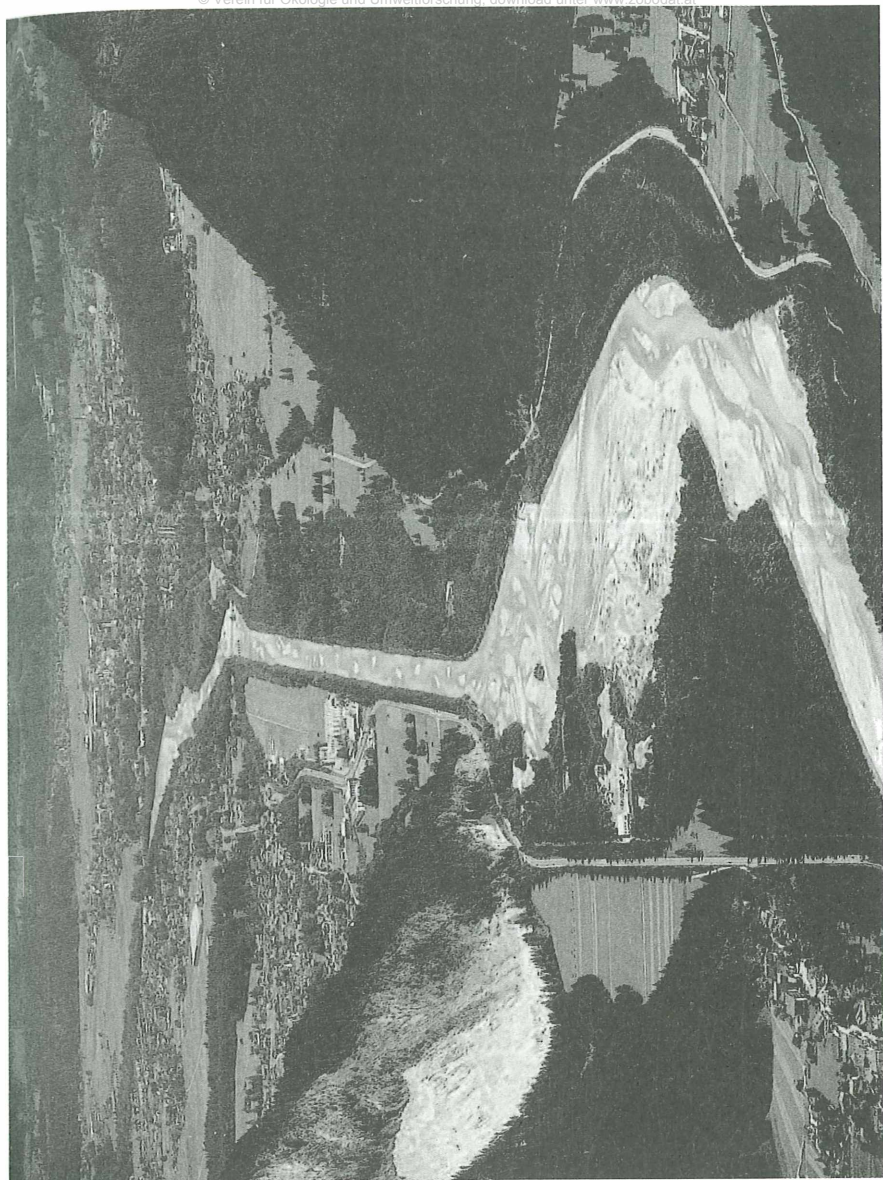
icpdr ikisd
International Commission for the Protection of the Danube River
Danube River Basin Districts
Danube River Basin District Overview Map



Wussten Sie ...?

- **Donau, Länge: 2850 km**
(Amazonas 6788 km, Wolga 3535 km, Rhein 1320 km)
- **27 große und über 300 kleinere Zuflüsse**
- **2 große und unzählige kleine Seen**
- **Große europäische Landschaften**
(Alpen, Ungarische Tiefebene, Karpaten, Donau-Delta)
- **Größte Schlucht Europas: Tara-Schlucht**
- **Wichtiger Zufluss zum Schwarzen Meer**

Philip Weller, IKSD





Lebensader Europas

icpdr

- Landwirtschaft und Tierzucht
- Industrie (z.B. Bergbau, Papierindustrie)
- Wasserkraft (wichtig auch für Atomkraft)
- Transport-Schifffahrt
- Tourismus (Weiße Flotte, Radfahren)
- Erholung für lokale Bevölkerung (NP Donauauen)
- Abwasserentsorgung

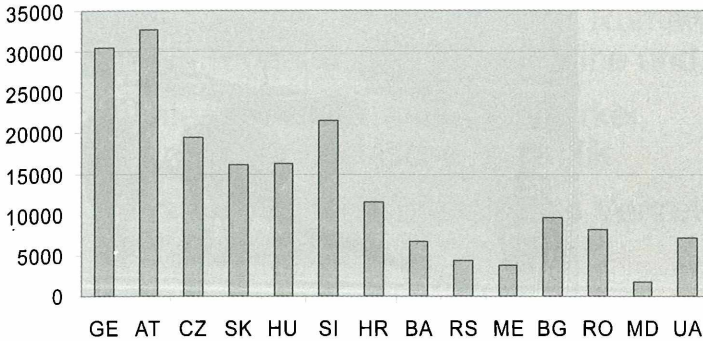
Philip Weller, IKSD



Ökonomische Faktoren



GDP per capita (PPP) in \$, 2005



Philip Weller, IKSD

Geschichte der Donauschifffahrt



Historische Bedeutung der Donauschifffahrt

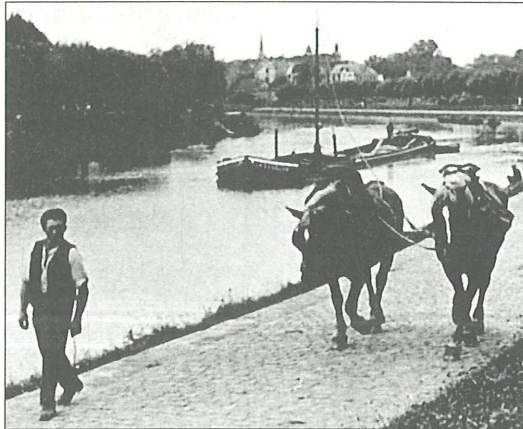
- Handelsroute (Metalle, Salz, Felle, Bernstein)
- Grenzlinie (Limes)
- Kampfplatz (Krimkrieg, II. WK)
- Wanderroute (Völkerwanderung)
- Reiseroute

Philip Weller, IKSD



Donauschifffahrt

Das Treideln
mit Zugtieren
(ab 15. Jh.)



Philip Weller, IKSD

Ziele der Donaukonvention



- Sicherstellung der Befahrung der Donau für Schiffe aller Flaggen (Kriegsschiffen fremder Flagge ist das Befahren der Donau untersagt)
- Umfasst das Flussgebiet zwischen dem Schwarzen Meer und Kehlheim (Deutschland)
- Kooperation mit dem Binnenverkehrsausschuss der Wirtschaftskommission der UN (UNECE)
- Focus auf nautische und technische Fragen

Philip Weller, IKSD



Donaukommission

- 11 Mitgliedstaaten: Bulgarien, Deutschland, Kroatien, Rep. Moldau, Österreich, Rumänien, Russland, Serbien, Slowakei, Ukraine und Ungarn.
- Beobachterstaaten: Frankreich, Türkei, Niederlande, Tschechische Republik
- Die Donaukommission besteht aus VertreterInnen der Mitgliedsländer.
- Die Kommission wählt für 3 Jahre einen Präsidenten, Vizepräsidenten und Sekretär.

Philip Weller, IKSD

Geschichte des Donauschutzes (1)



- **1985: Bucharest Declaration on Water Management in the Danube River**
(Die Zeit war noch nicht reif!)
- **Juni 1991: UNECE Environment for Europe**
→ Geburt des Donauschutz-Übereinkommens
- **Sept. 1991: Environmental Programme for the Danube River Basin & EU Phare Multi-Country Programme for the Environment**

Philip Weller, IKSD

Geschichte des Donauschutzes (2)

icpdr

- **1992: UNECE Convention on the Protection of Transboundary Rivers and Lakes**
- **29. Juni 1994: Danube River Protection Convention/Donauschutz-Übereinkommen**
 - Sofia, unterzeichnet von 11 Staaten
 - 22. Okt. 1994: Konvention in Kraft
 - Einsetzung der IKSD/ICPDR

Philip Weller, IKSD

Ziele des DSÜ



icpdr
International
Commission
for the Protection
of the Danube River

IKSD

- Förderung von nachhaltigem Wassermanagement
- Förderung von Schutz, Verbesserung und sinnvoller Nutzung von Grund- und Oberflächengewässern
- Minimierung von Schadstoff- und Nährstoffeintrag
- Minimierung von Überschwemmungen/Eisbildung
- Minimierung von Verschmutzung durch Unfälle
- Senkung der Verschmutzung des Schwarzen Meers

Philip Weller, IKSD

Vertragsstaaten

- | | |
|---|---|
|  Deutschland |  Bosnien-Herzegowina |
|  Österreich |  Serbien |
|  Tschech. Rep. |  Rumänien |
|  Slowakei |  Bulgarien |
|  Ungarn |  Republik Moldau |
|  Slowenien |  Ukraine |
|  Kroatien |  Europäische Union |
|  Montenegro (in Ratifizierung) | |

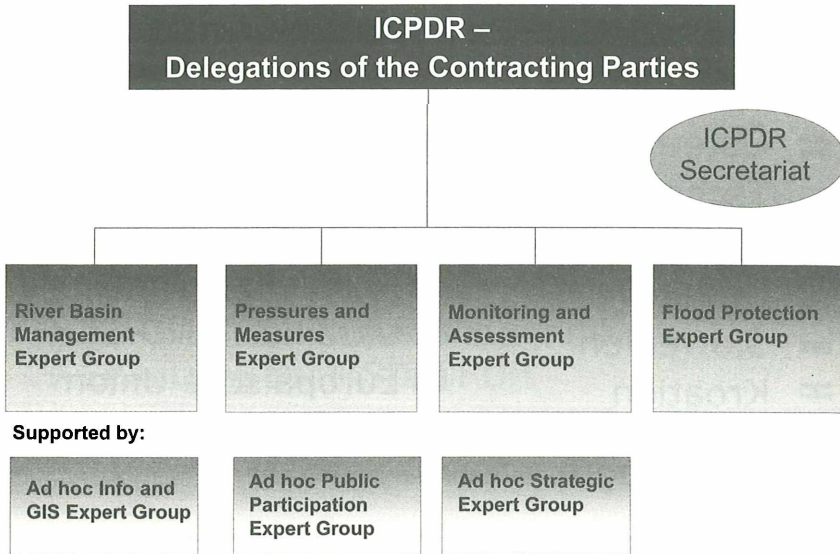
Philip Weller, IKSD

Observers to the ICPDR

 Black Sea Commission	 viadonau	 IAWD	 Die Donau - Tourism Commission
 Navigation Commission	 DANUBE ENVIRONMENTAL FORUM DEF	 WWF	 Friends of Nature
 Ramsar	 REC	 Europ. Angling Ass.	 GWP CEE
 VGB Power Tech	 european barge union	 UNESCO - IHP	 ebu

Philip Weller, IKSD

Structure of the Cooperation:



Danube Basin Analysis 2004



The Danube River Basin District

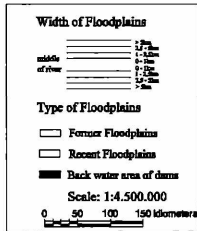


Part A – Basin-wide overview

- ⇒ Erste umfassende Analyse des gesamten Donau-Einzugsgebiets
- ⇒ Basis für alle weiteren Schritte

Philip Weller, IKSD

Symbolized view of floodplains in the Danube River Basin



Area of historical floodplains in the study area: 41600 km
Area of remaining floodplains in the study area: 8000 km
A floodplain loss of more than 80%

Danube Pollution Reduction Programme

United Nations Development Programme
Global Environment Facility
ICPDR - Programme Coordination Unit
1400 Vienna, P. O. Box 200, Austria

Produced by WWF Danube-Carpathian-Programme
WWF-Austria-Institut (WWF-Germany)
Institute: 1, D-76437 Rastatt 1999

Probleme

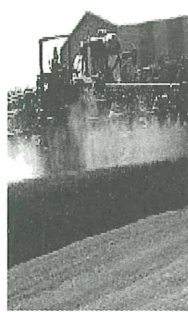
icpdr
International
Commission
for the Protection
of the Danube River



Hochwasser/
Dürre



Eintrag von
Nährstoffen/
organ. Stoffen



Eintrag von
gefährlichen
Stoffen



Hydromorpho-
logische
Veränderung

Philip Weller, IKSD

EU Wasser- Rahmenrichtlinie

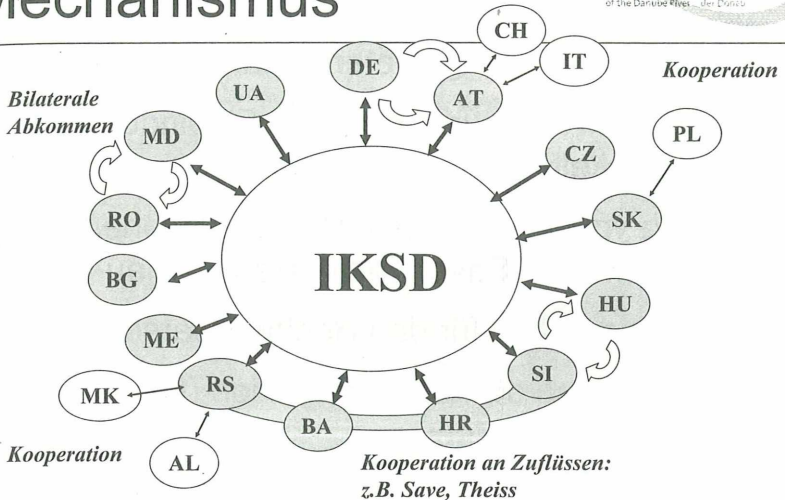
icpdr
International
Commission
for the Protection
of the Danube River

Ziele:

- Guter chemischer & ökologischer Status aller Gewässer bis 2015
- Keine weitere Verschlechterung des Zustands
- Schrittweise Reduzierung/Eliminierung von gefährlichen Stoffen

Philip Weller, IKSD

Koordinations- Mechanismus



Philip Weller, IKSD

Erfolgsgeschichte

- EU Anforderungen werden von fast allen Staaten erfüllt
- Stabile Strukturen für regionale Zusammenarbeit: IKSD/ICPDR
- Gemeinsames Monitoring der Wasserqualität
- Accident Emergency Warning System
- Reduzierung der Verschmutzung durch Emissionen
- Reduzierung der Verschmutzung durch Nährstoffe

Philip Weller, IKSD

Erfolgsgeschichte


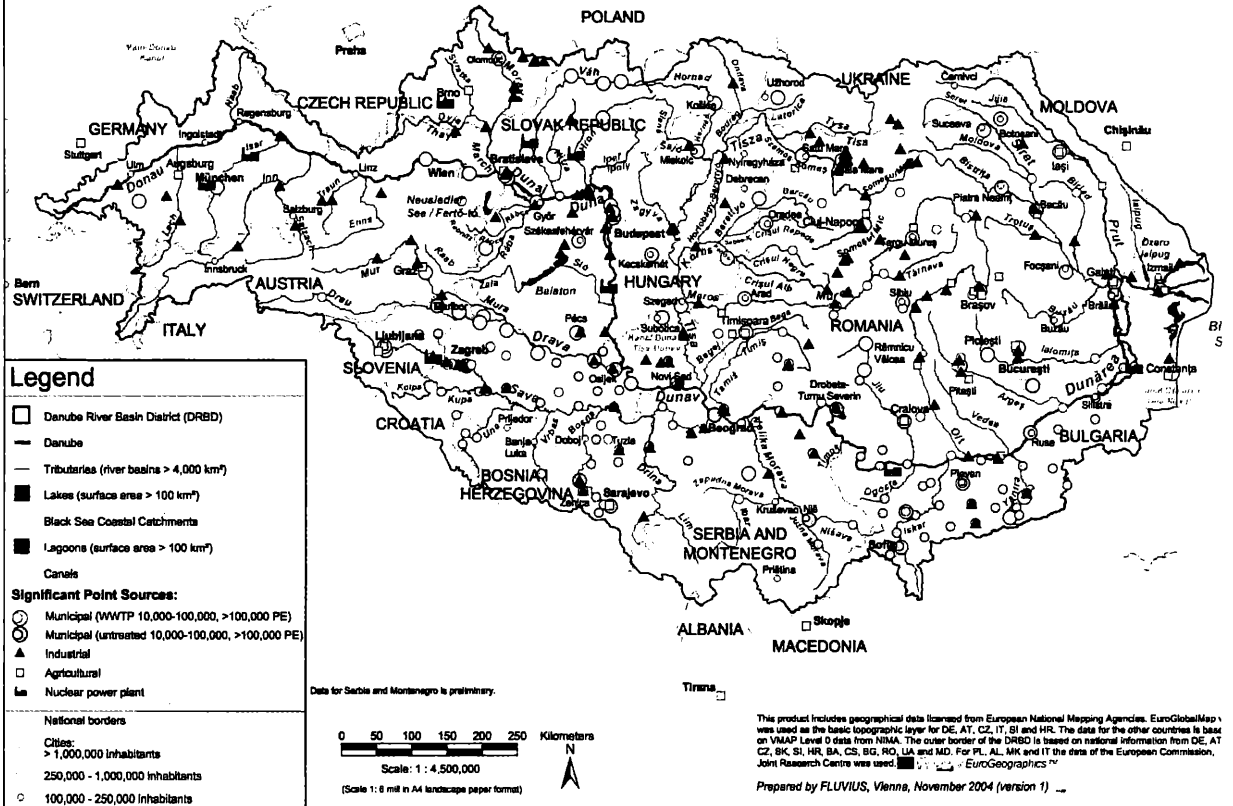
- Schutz von Feuchtgebieten/Aulandschaften
- Verstärkte Kommunikation und Einbindung der Öffentlichkeit
- Bildung von internationalen Kooperationen an den Zuflüssen (z.B. Save, Theiß, Prut, Donau-Delta)
- Zusammenarbeit für den Hochwasserschutz
- Verbesserung der Umweltsituation (Donauraum und Schwarzes Meer)

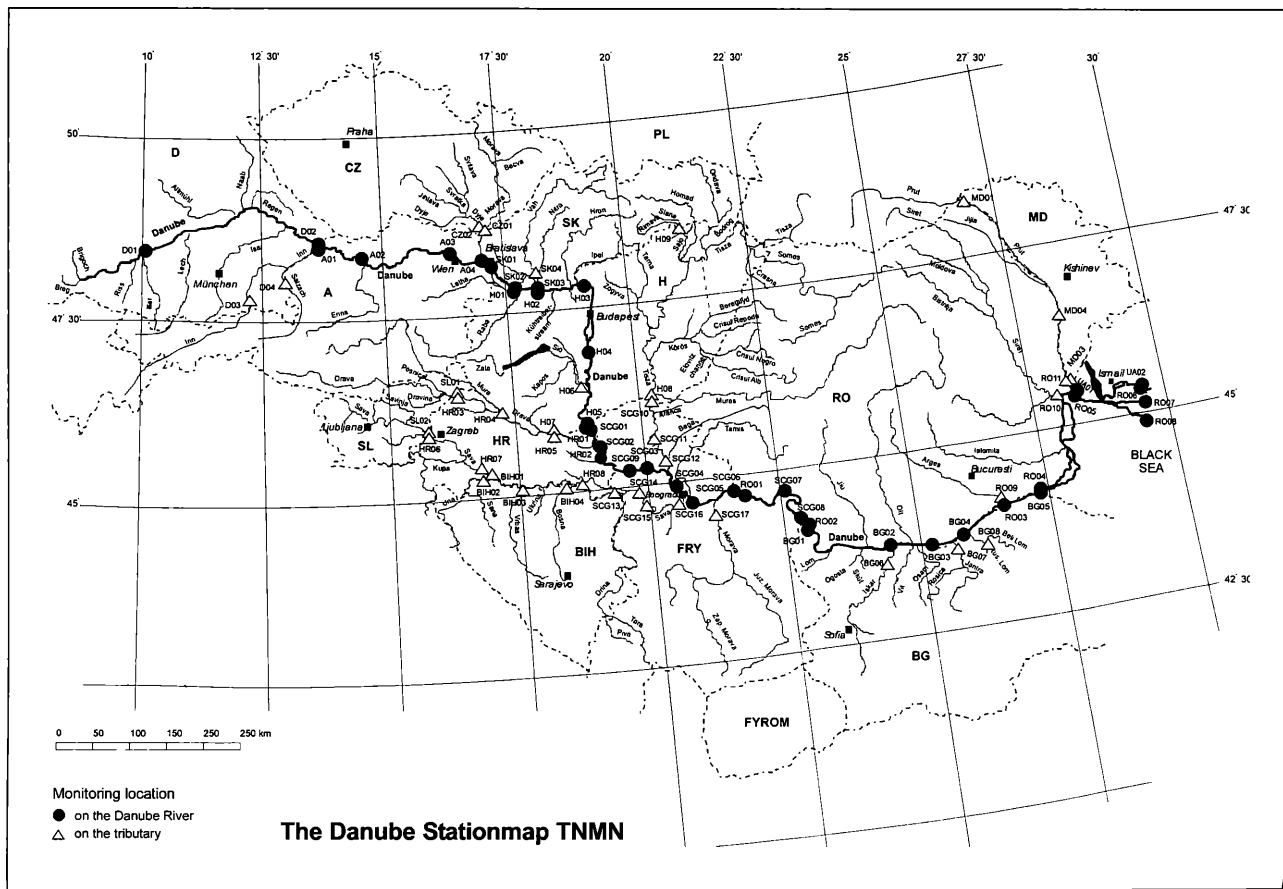
Philip Weller, IKSD

Danube River Basin District

Map 5: Significant Point Sources of Pollution

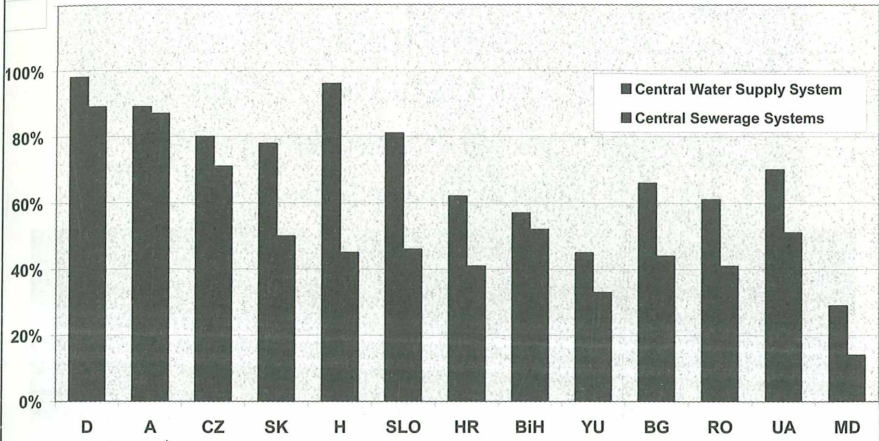
Product of
ICPDR (International
Commission for the
Protection of the
Danube River), Vienna



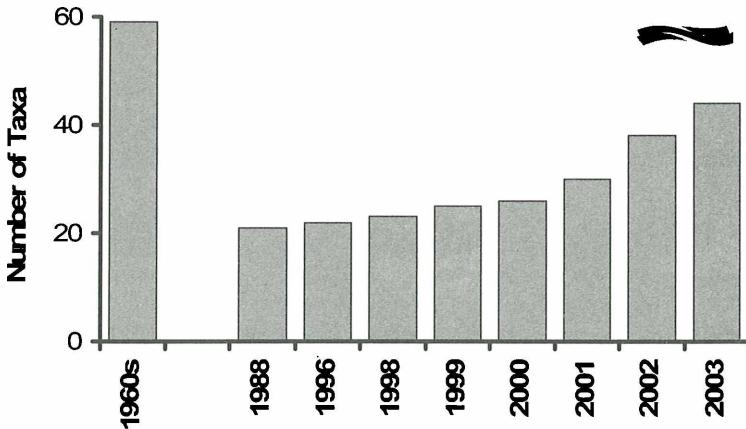


Kanalanschluss (1999)

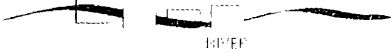


Philip Weller, IKSD

Macrobenthos (North-western Shelf of Black Sea)

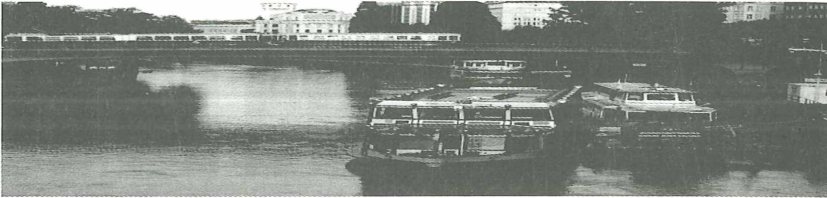


Philip Weller, IKSD



icpdr
The
International
Commission
for the Protection
of the Danube River

Joint Statement on Development of Inland Navigation and Environmental Protection in the Danube River Basin

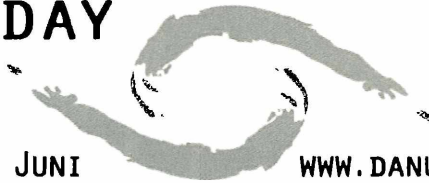


Philip Weller, IKSD

Danube Day 29. Juni

icpdr
The
International
Commission
for the Protection
of the Danube River

DANUBE DAY

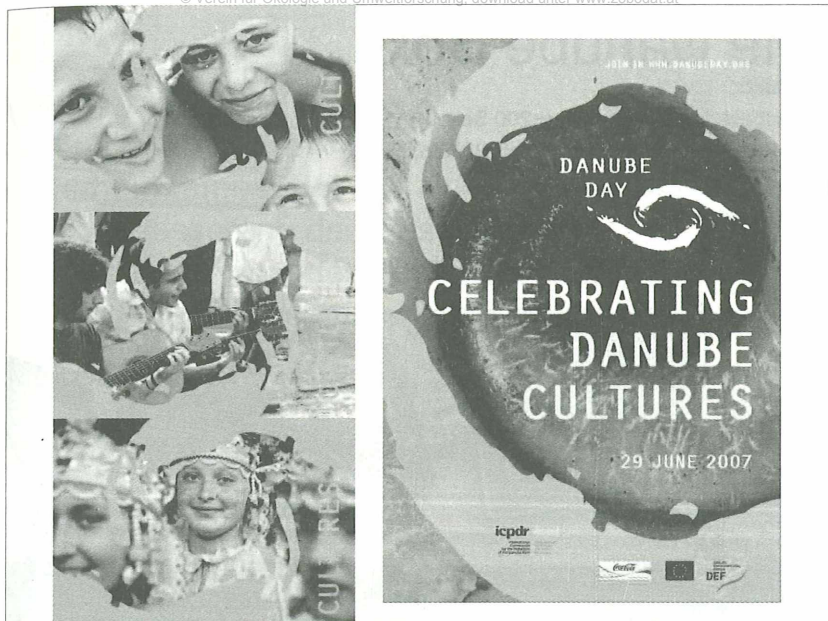


29. JUNI

WWW.DANUBEDAY.ORG

„Solidarität im Donauraum“
– Menschen verbinden
– Kräfte bündeln

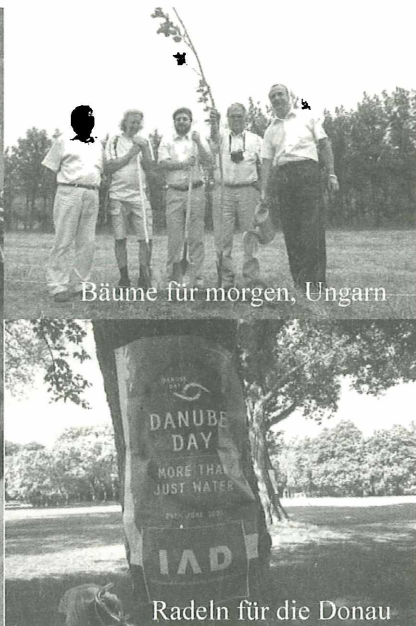
Philip Weller, IKSD



Wasser entdecken in Ingolstadt,
Deutschland



Bäume für morgen, Ungarn



Radeln für die Donau

Die Danube Box

enthält:

Handbuch für LehrerInnen (~200 Seiten)

CD-ROM mit zusätzlichen Informationen, Reise
des Wassertropfens, Donau-Quiz

Donau-Poster

Kartenspiel



icpdr

International
Commission
for the Protection
of the Danube River

Vorbedingungen

- **Legistischer Rahmen**
 - Donauschutz-Übereinkommen
 - EU Wasser-Rahmenrichtlinie
- **Koordinierende Instanz**
 - IKSD
- **Finanzierung von außen**
 - 18 Mio. \$ durch EU, WB, GEF, UNDP
 - über 15 Jahre

Philip Weller, IKSD

Vorbedingungen

- **Gemeinsames Ziel**
 - Verbesserung der Wasserqualität
 - Verbesserung des Lebensstandards
 - EU Beitritt/Zusammenarbeit mit der EU
- **Gute Datengrundlagen**
- **Einbeziehung der Interessensgruppen**

Philip Weller, IKSD

ZOBODAT - www.zobodat.at

Zoologisch-Botanische Datenbank/Zoological-Botanical Database

Digitale Literatur/Digital Literature

Zeitschrift/Journal: [Umwelt - Schriftenreihe für Ökologie und Ethologie](#)

Jahr/Year: 2009

Band/Volume: [34](#)

Autor(en)/Author(s): Weller Philipp

Artikel/Article: [Naturraum - Schutz - Kulturraum. 55-79](#)