

## Abkürzungen

Acta Arch. Hung.	Acta Archaeologica Scientiarum Hungariae	Inv.Nr.	Inventarnummer
AH	Archaeologia Hungarica	L.	Länge
ArchA.	Archaeologia Austriaca	M.	Museum
Arch.Ért.	Archaeologiai Értesítő	MAG	Mitteilungen der Anthropologischen Gesellschaft, Wien
Br.	Breite	MH	Museum Hódmezővásárhely
Dm.	Durchmesser	MSz.	Museum Szentes
Dolg.	Dolgozatok, Szeged	Mw.	Mündungsweite
FA	Folia Archaeologica	NM	Nationalmuseum, Budapest
Fo.	Fundort	PZ	Prähistorische Zeitschrift, Berlin
H.	Höhe	Unpubl.	Unpubliziert
HM	Historisches Museum der Stadt Budapest		

## Abbildungsverzeichnis

1	Verbreitungskarte. Kulturen des frühen Neolithikums in Ungarn . . . . .	1	9	1 Tiszavasvári, Paptelkehát (Kat.Nr. 44), 2 Bodrogkeresztúr (Kat.Nr. 52), 3 Sajószentpéter (Kat.Nr. 51), 4 Füzesabony, Kettőshalom (Kat.Nr. 45), 5 Aggtelek (Kat.Nr. 53), 6 Tarnaméra (Kat.Nr. 50) . . . . .	14
2	Verbreitungskarte. Kulturen des mittleren Neolithikums in Ungarn . . . . .	2	10	Szegvár, Tüzköves (Kat.Nr. 118). Abrolung der Verzierung . . . . .	21
3	Verbreitungskarte. Kulturen des späten Neolithikums in Ungarn . . . . .	3	11	1—2 Pilismarót, Basaharc (Kat.Nr. 274, 275) . . . . .	25
4	Verbreitungskarte. Kulturen der Kupferzeit in Ungarn . . . . .	4	12	Hencida (Kat.Nr. 243) . . . . .	27
5	Chronologische Übersicht . . . . .	5	13	1 Tiszaszöllös, 2 Progar (Jugoslawien), 3 Hatvan, Újtelep (Kat.Nr. 242) . . . . .	28
6	1—3 Budapest, Békásmegyer (Kat.Nr. 92, 93, 91) . . . . .	10	14	Goldene Ringanhänger von verschiedenen Fundorten aus Ungarn und Rumänien . . . . .	29
7	1 Szentes, Ilonapart (Kat.Nr. 104), 2 Vinča . . . . .	11	15	Verbreitungskarte . . . . .	51
8	1 Szentes, Komitatsrat (Kat.Nr. 102), 2 Szentes, Jaksorpart (Kat.Nr. 103) . . . . .	12			

## Tafelverzeichnis

	Kat.Nr.		Kat.Nr.
1	Hódmezővásárhely, Gorzsa	2	12, 2 Szentes, Jaksorpart
2	Őcsöd, Kendereshalom	3	13 Bicske, Galagonyás
3	Rákóczi falva	4	14 Aba, Felsőszentiván
4	Felgyő, Újmajor	5	15,1—3 Sukoró, Tóradűlő
5,1	Röszke, Lúdvár	15	16 Hódmezővásárhely, Kőkénydomb
5,2	Röszke, Lúdvár	18	17—19 Szegvár, Tüzköves
5,3	Gyálarét	19	20 Szegvár, Tüzköves
6	Csépa	20	21 Hódmezővásárhely, Kőkénydomb
7	Hódmezővásárhely, Kotacpart	40	22 Szegvár, Tüzköves
8,1	Röszke, Lúdvár	26	23 Szegvár, Tüzköves
8,2	Röszke, Lúdvár	38	24 Szombathely
9	Tiszadada, Kálvinháza	55	25 Tiszapolgár, Basatanya
10, 1	Fundort unbekannt	49	26 Tiszafüred, Majoros
10, 2	Bezdéd, Servápa	41	27 Center
10, 3	Borsod, Derekegyháza	58	
10, 4	Tiszavalk	47	28 Center
11, 1	Tiszavasvári, Paptelkehát	44	29 Budakalász
11, 2	Füzesabony, Kettőshalom	45	30 Pilismarót, Basaharc
12, 1	Szentes, Komitatsrat	102	31 Csáford
			244

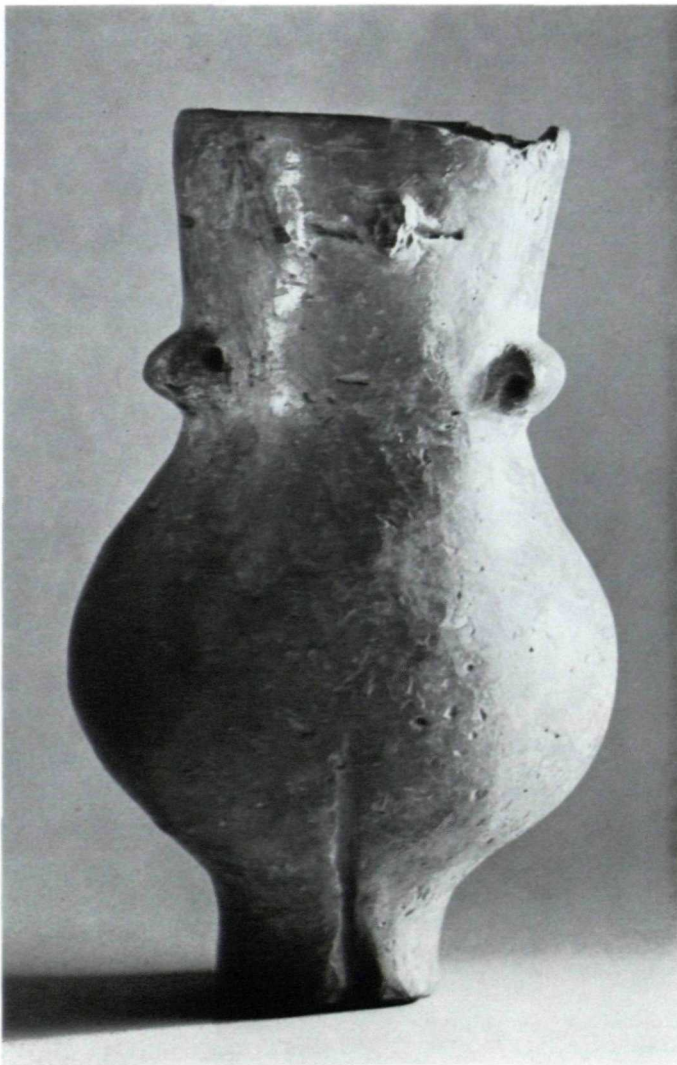
**T A F E L N**



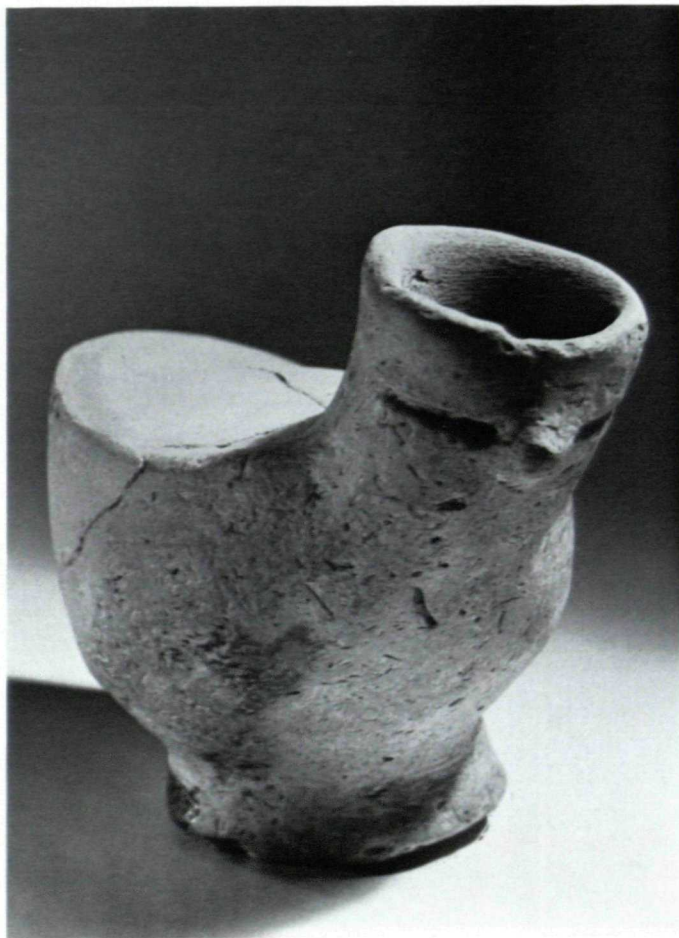
Hódmezővásárhely, Gorza (Kat.Nr. 2).



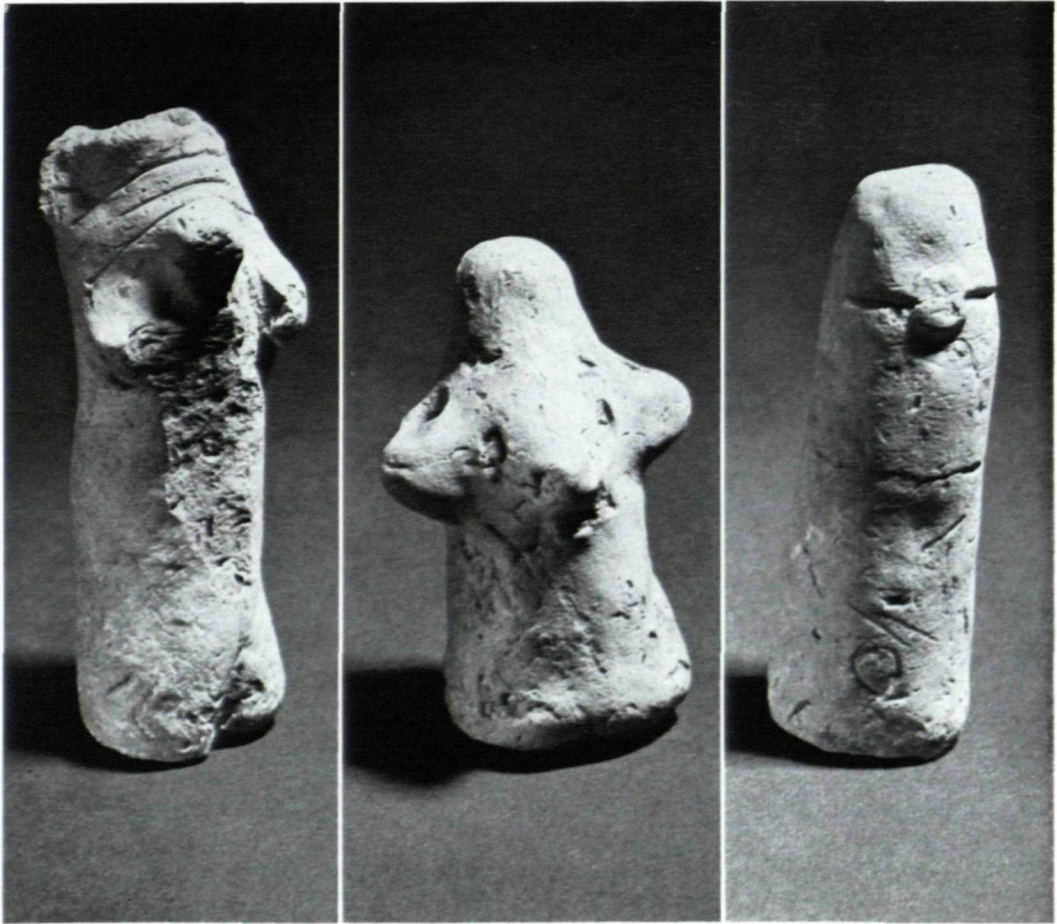
Öcsöd, Kendereshalom (Kat.Nr. 3).



Rákóczifalva (Kat.Nr. 4).



Felgyő, Újmajor (Kat.Nr. 5).

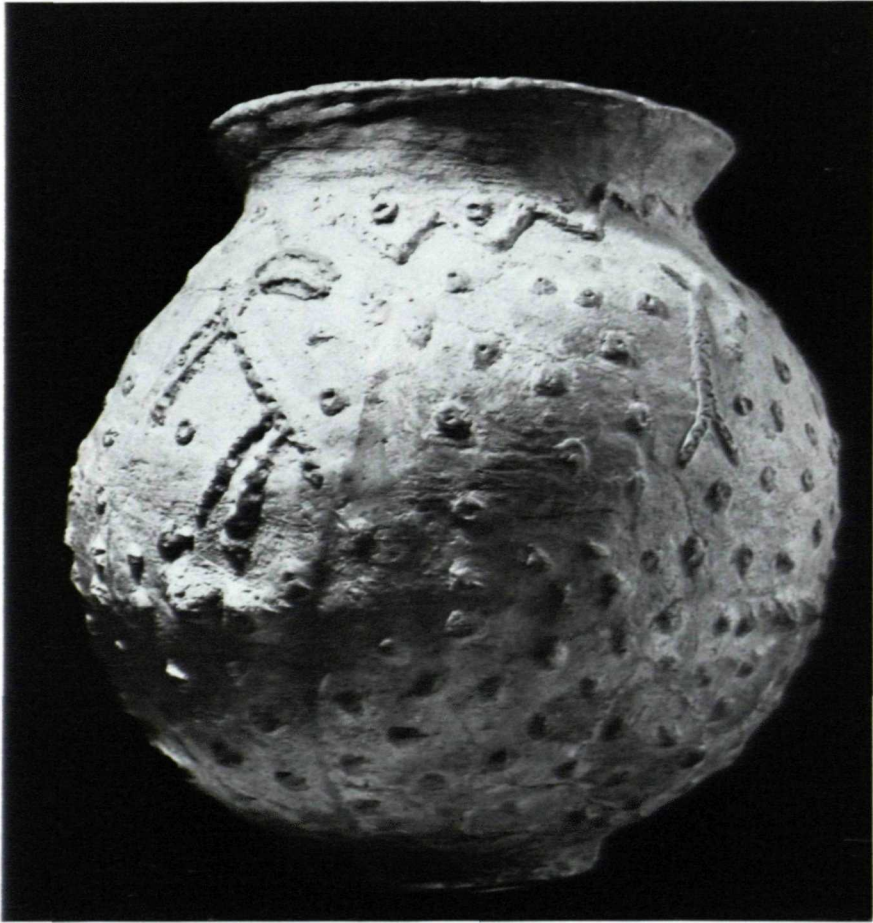


1—2 Röszke, Lúdvár (Kat.Nr. 15 und 18),  
3 Gyálarét (Kat.Nr. 19).

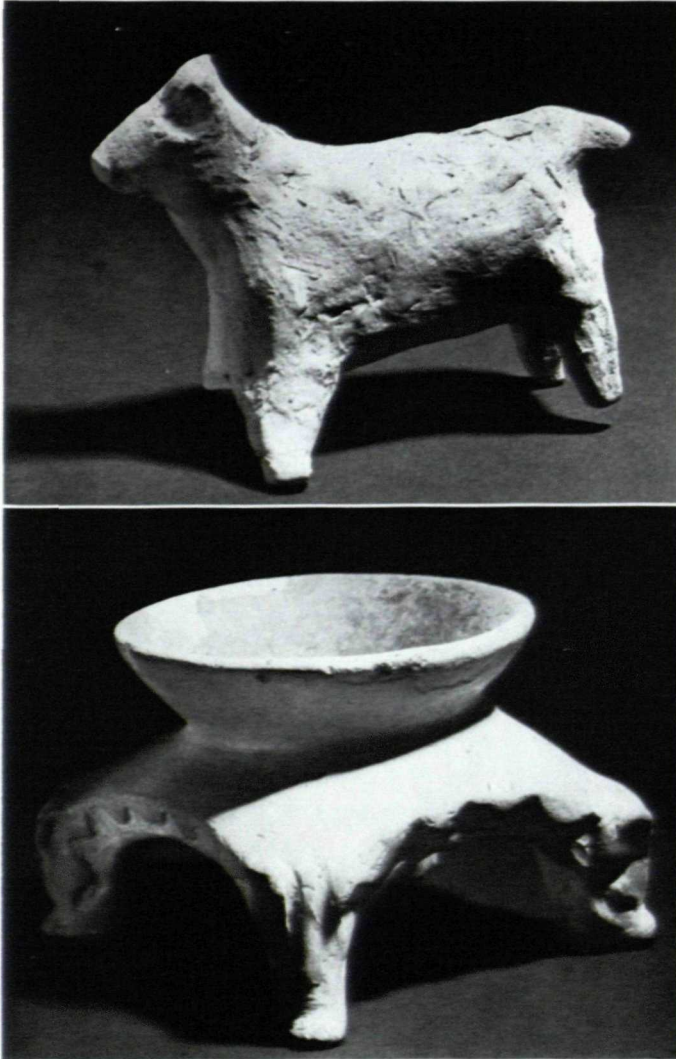


Csépa (Kat.Nr. 20).

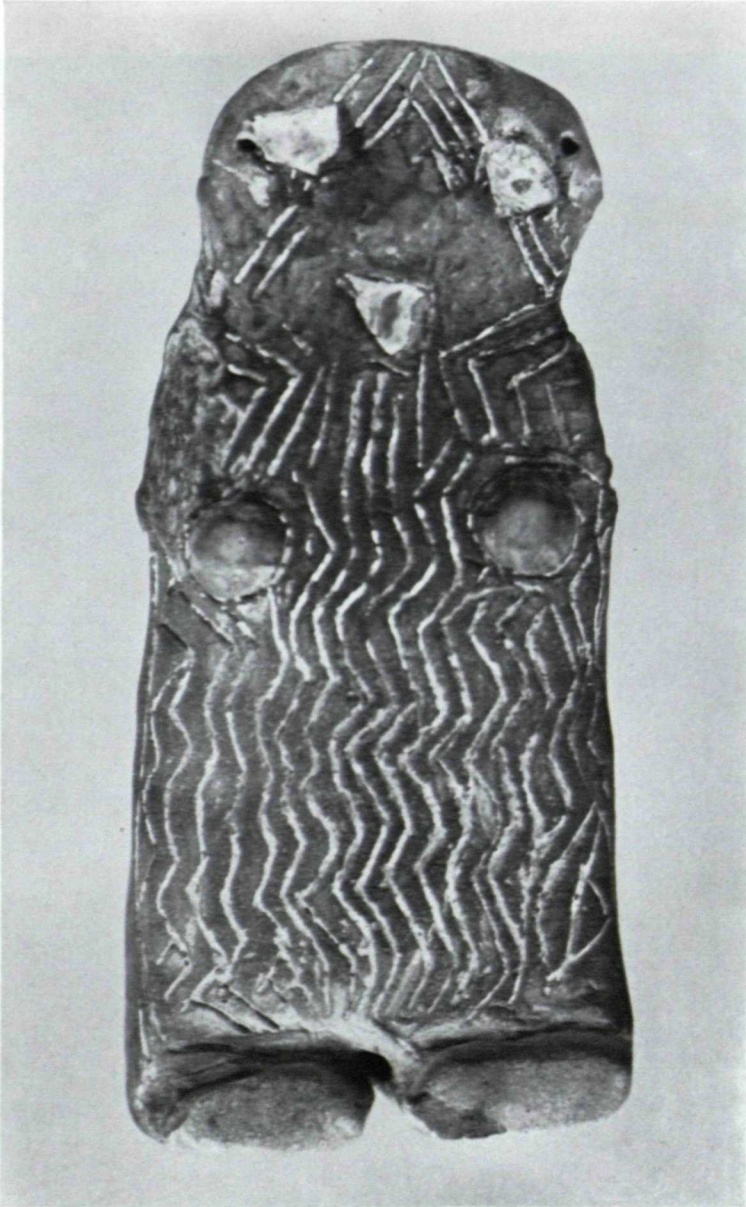




Hódmezővásárhely, Kotacpart (Kat.Nr. 40).



1—2 Röszke, Lúdvár (Kat.Nr. 26 und 38).



Tiszadada, Kálvinháza (Kat.Nr. 55).

6.1.1.1

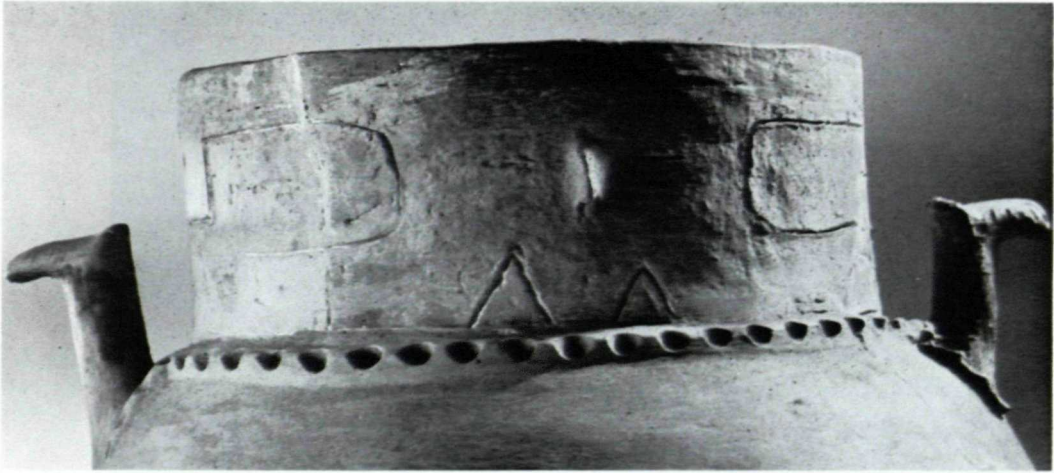
- 1 Fundort unbekannt (Kat.Nr. 49), 2 Bezdéd, Servápa (Kat.Nr. 41).  
3 Borsod, Derekegyháza (Kat.Nr. 58), 4 Tiszavalk (Kat.Nr. 47).



41 1137

- 1 Tiszavasvári, Paptelekhát (Kat.Nr. 44),
- 2 Füzesabony, Kettőshalom (Kat.Nr. 45).





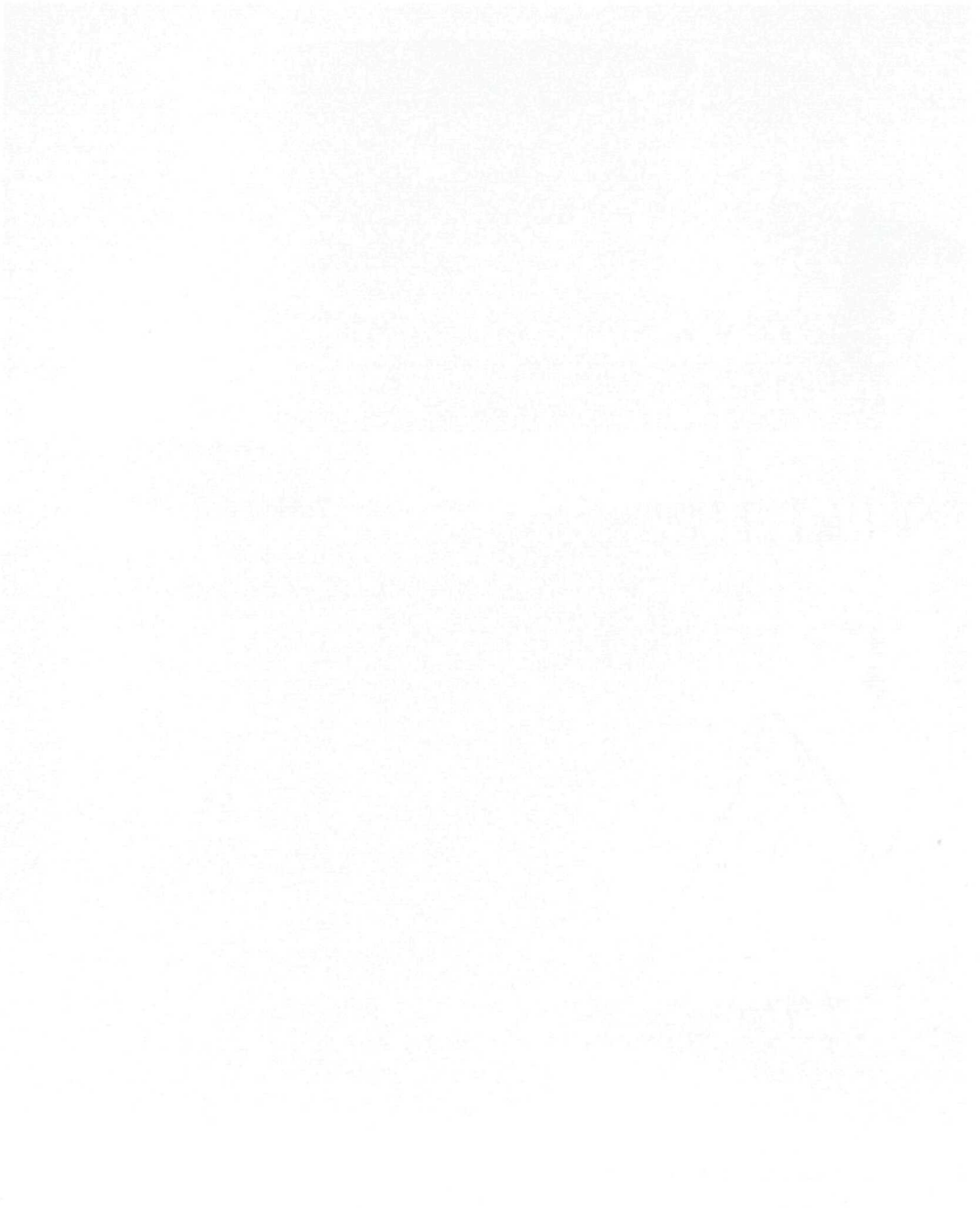
1 Szentés, Komitatsrat (Kat.Nr. 102),

2 Szentés, Jaksorpart (Kat.Nr. 103).

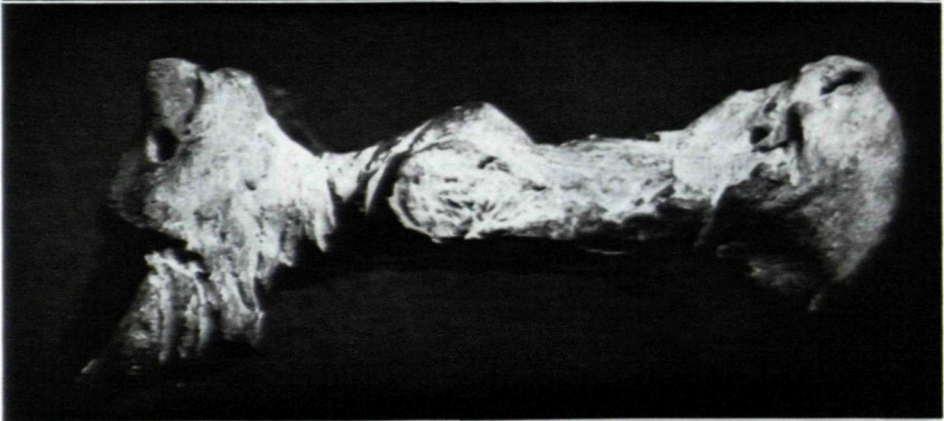


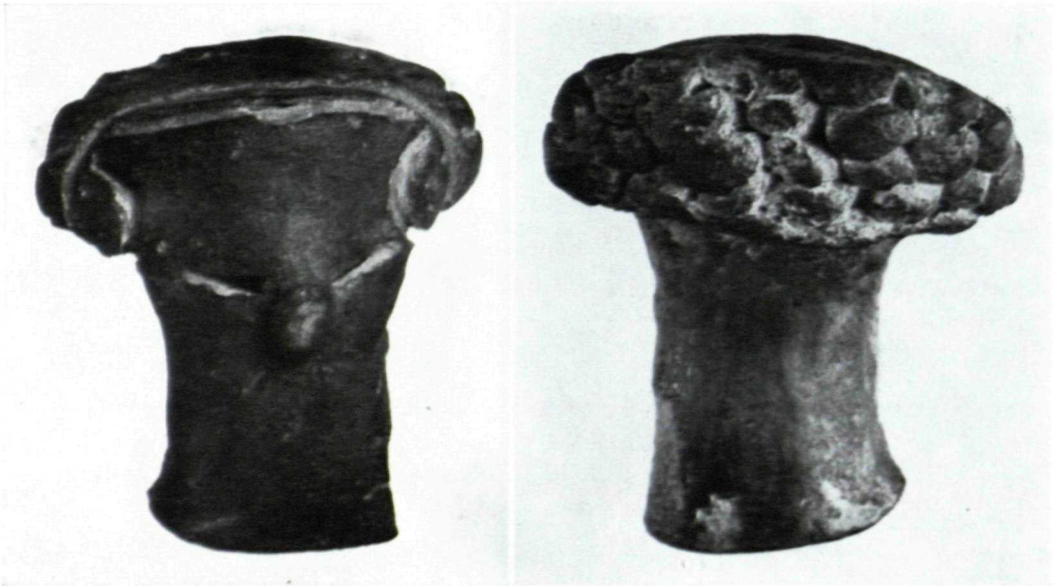
PLATE I

PLATE I



Bicske, Galagonyás (Kat.Nr. 82).





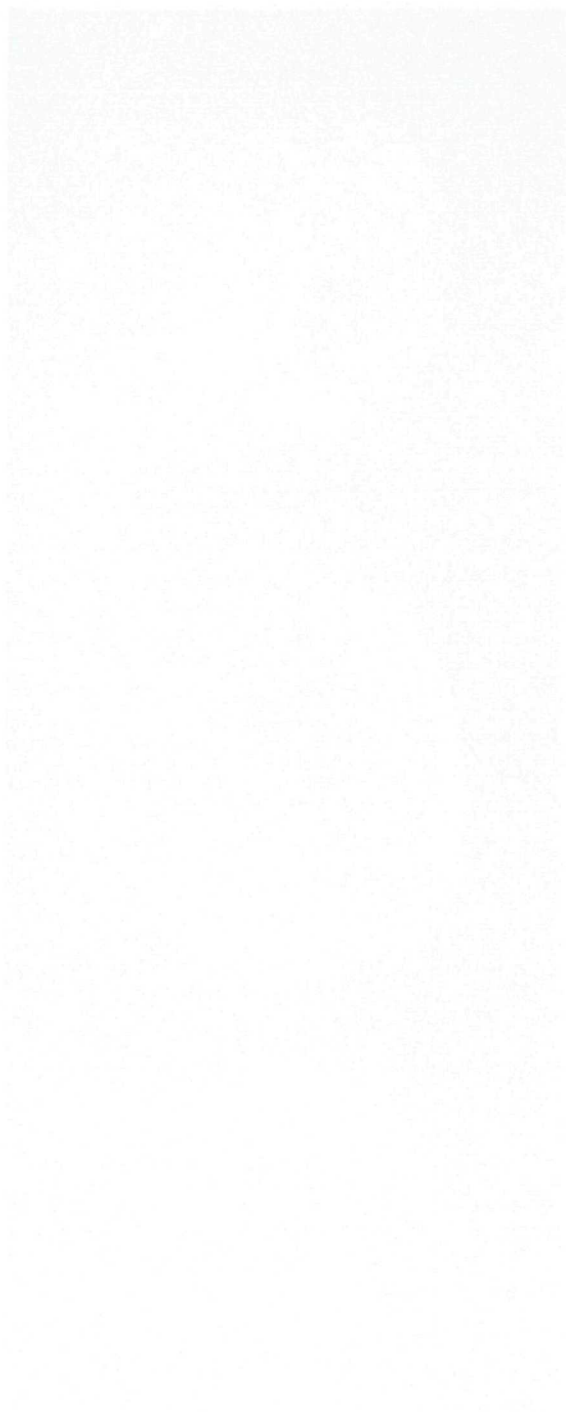
Aba, Felsőszentiván (Kat.Nr. 86).



Sukoró, Tóradúló (Kat.Nr. 88/1, 5, 3).

PL. 100.1

115



Hódmezővásárhely, Kökénydomb (Kat.Nr. 115).











Szegvár, Tűzköves (Kat.Nr. 118).



Szegvár, Tűzköves (Kat.Nr. 118).







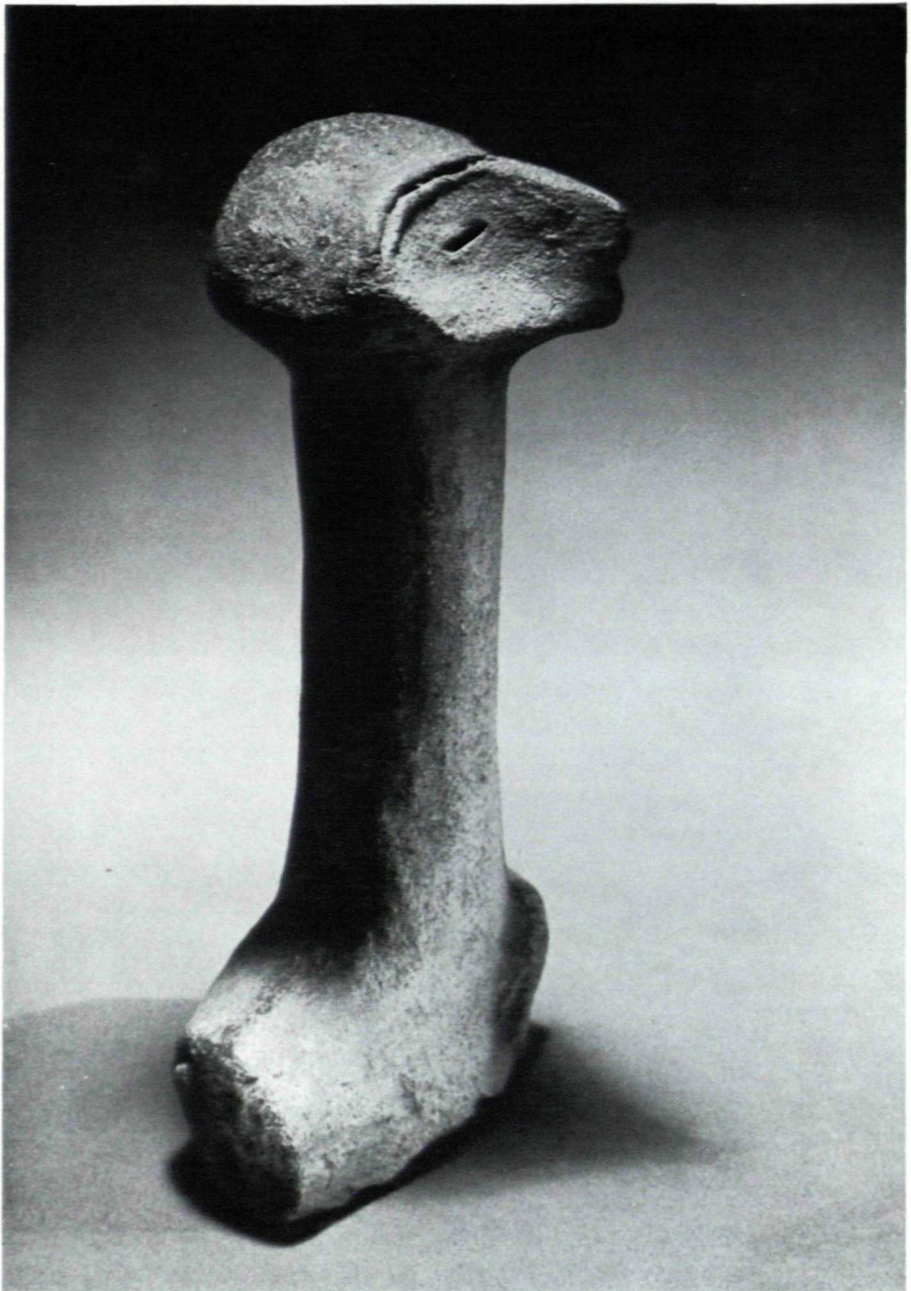
Hódmezővásárhely, Kőkénydomb (Kat.Nr. 119).



Szegvár, Tűzköves (Kat.Nr. 124).



Szegvár, Tűzköves (Kat.Nr. 125).



Szombathely, Kiesgrube Plackner (Kat.Nr. 205).

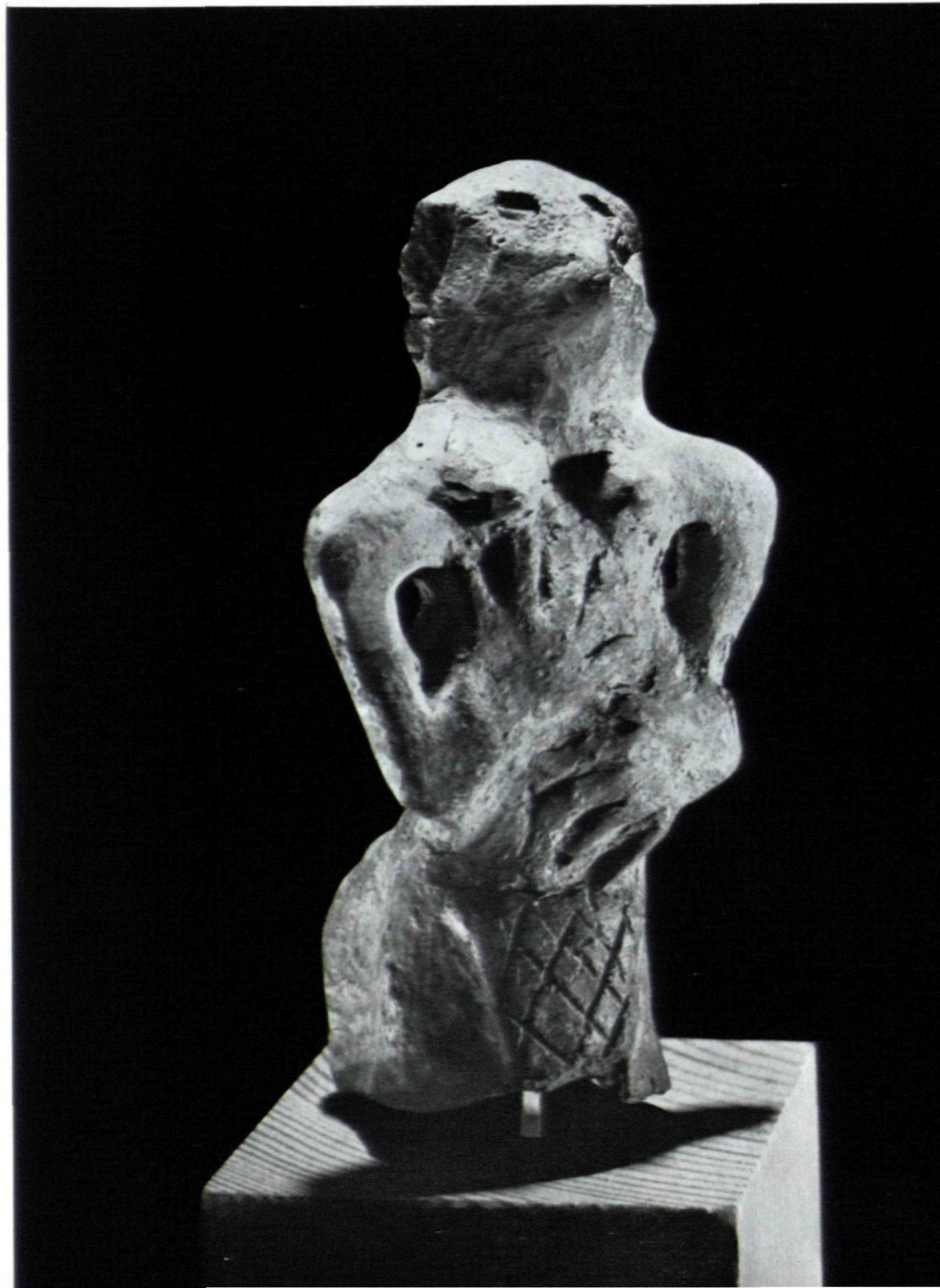




Tiszapolgár, Basatanya,  
Grab 87 (Kat.Nr. 233).

48 J 1717

Tiszafüred, Majoros (Kat.Nr. 236).





Center, Grab 3 (Kat.Nr. 246, 248, 247).



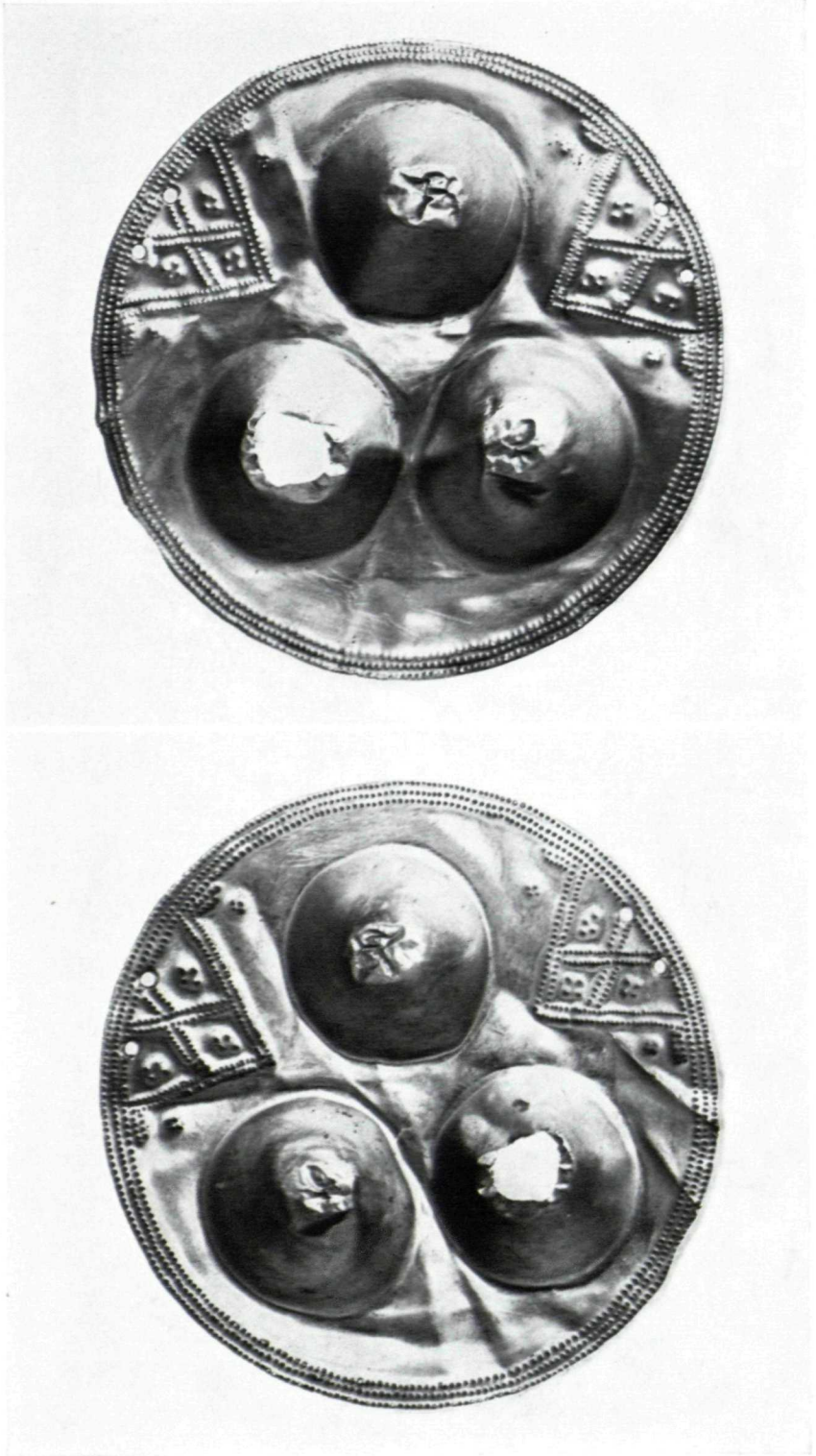
Center, Grab 8 (Kat.Nr. 249).



Budakalász, Grab 177 (Kat.Nr. 250).



Pilismarót, Basaharc, Grab 413 (Kat.Nr. 276).





# ZOBODAT - [www.zobodat.at](http://www.zobodat.at)

Zoologisch-Botanische Datenbank/Zoological-Botanical Database

Digitale Literatur/Digital Literature

Zeitschrift/Journal: [Veröffentlichungen aus dem \(des\) Naturhistorischen Museum\(s\)](#)

Jahr/Year: 1972

Band/Volume: [NF\\_007](#)

Autor(en)/Author(s): Anonymous

Artikel/Article: [Abkürzung-, Abbildungs- und Tafelverzeichnis 49](#)