

Der erste ostindische Conotrachelus, neue Species.

Beschrieben von

Professor Dr. Kolenati.

Mit einer Abbildung.

Vorgelegt in der Sitzung vom 5. Mai 1858.

Conotrachelus Helferii Kolenati.

(Tabula IX. Fig. 1, a, b, c.)

Ovato-rhomboidalis, convexus, niger, opacus, squamositate silacea inaequaliter adpersus; subtus dense squamosus, antennis tarsisque ferrugineis, rostro breviori quam caput cum thorace, modice arcuato, a basi ad apicem striolato-rugoso, thorace oblongo-favoso-porcato, dorso toto unicarinato, coleopteris ad basim profunde-, ceterum punctato-striatis, interstitiis alternis tantum in basi elevatis, tribus externis pone medium interruptis, vitta suturali in basi lurido-squamosa, rima pectorali distincta, antennis pone medium rostri insertis, femoribus dentatis.

Longitudo corporis absque rostro 0,0039

Longitudo rostri 0,0012

Latitudo summa in coleopteris 0,0023 Metri Parisiensis.

Patria: India orientalis, praecipue Arracan (Dr. Helfer!).

Exemplaria typica in Musaeo Pragensi et in collectione Comitissae Khüenburg.

Descriptio. Haecce species spectat ad Schönherrii Stirpem secundam. — *Caput* subrotundatum, oblongo-favoso-punctatum, inter oculos concavum et subtilissime bicarinatum, sat crebre silaceo-squamoso-pilosum, pilis squameis basi paulo latioribus, apice simplicibus et luteis; *oculi* globosi, prominuli, laterales; *rostrum* paulo brevius capite cum thorace, sat validum, cylindrico-hexagonum, versus apicem sensim attenuatum, modice arcuatum, supra a basi ad apicem tricostulatum, inter costulas punctatum et silaceo sparsim piloso-squamosum, apice summo cylindrico, rufo, glabro, laevi; *antennae* ferrugineae aut rufo-testaceae, pone et ante medium rostri insertae, tenues, ad geniculum et apicem funiculi parce adpresso-pilosae, clava

oblongo-ovata, fusca, pubescente; thorax aequae longus ac latitudo ejus postica, conicus, apice truncatus, nec emarginato neque lobatus, vix constrictus, retro structuram ad latera fovea supra acute terminata impressus, lateribus non ampliatus, basi ad scutellum productus, vix bisinuatus, supra convexus, oblongo-favoso-punctatus, silaceo-piloso-squamosus, squamis acute ellipticis, tricarinatis, dorso (disco) thoracis toto tenuiter unicarinato, carina ad basim thoracis latiori et magis prosiliente; scutellum oblongo-triangulari, in medio carinatum, ad latera punctulatum, nigrum; coleoptera thoracis basi fere dimidio latiora, thorace fere duplo longiora, supra modice convexa, postice declivia et apice conjunctim rotundata, humeris lateraliter extensis, obtuse angulatis, lateribus a humeris non amplicata, ad basin profunde striata, interstitiis ad basin alternis elevatis et latioribus, veterum punctato-striata, striis decem, interstitiis elevatis et quadriseriatim punctatis, interstitiis tribus externis interruptis et in medio quasi tuberculatis, striis et interstitiis cunctis sparse silaceo-piloso-squamosis, striis uniseriatim squamosis, squamis late ellipticis, interstitiis tri- vel quadri-seriatim squamoso-pilosis, squamis basi latioribus, apice subulatis, vitta suturali in coleopterorum basi retro scutellum lurido-squamosa, squamis brevioribus, ellipticis et erectis; corpus subtus dense rotundato-favoso-punctatum, nigrum, nitidum, dense albido-squamosum, squamis breviter ovatis, anticis in apice magis acuminatis, posticis rotundatis; pedes validi, nigri, dense punctati, dense albido-squamosi et squamoso-setulosi, femoribus clavatis, subtus dente valido acuto armatis, tibiis compressis, basi arcuatis, apice extus croceo-spinuloso-setosis, tarsis angustis, ferrugineis, supra coronatim albido-setulosis, infra griseo-spongiosis. —

Explicatio tabulae.

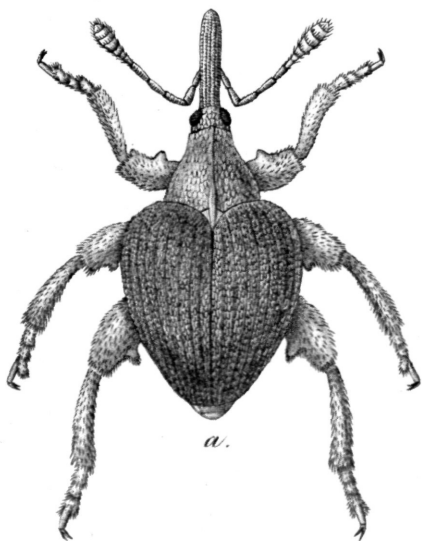
- Figura 1. a) *Conotrachelus Helferii* Kolenati. magnit. aucta.
 b) Magnitudo naturalis cum rostro.
 c) Magnit. aucta, a latere.



Verhandl. d. k.k.
zool. bot. Gesellschaft 1858.

VI.

D^r Kolenati neue Käfer.



a.

I
b.

1



c



a.



2.

I
b.



c

1. *Conotrachelus Heltzeri* Kolen.
2. *Glaridorhinus Khuenburgi* Kolen.

J. Kolenati.

ZOBODAT - www.zobodat.at

Zoologisch-Botanische Datenbank/Zoological-Botanical Database

Digitale Literatur/Digital Literature

Zeitschrift/Journal: [Verhandlungen der Zoologisch-Botanischen Gesellschaft in Wien. Früher: Verh. des Zoologisch-Botanischen Vereins in Wien. seit 2014 "Acta ZooBot Austria"](#)

Jahr/Year: 1858

Band/Volume: [8](#)

Autor(en)/Author(s): Kolenati Friedrich Anton Rudolph

Artikel/Article: [Der erste ostindische Conotrachelus \(Tab. VI.\). 341-342](#)