

Ein monströser *Blaps obtusa* St. ♂ in Beschreibung und Zeichnung

mitgetheilt von **J. E. Braselmann**, Hauptlehrer in Düsseldorf.

Hierzu Taf. I. Fig. 1. a. b.

Vor einiger Zeit erhielt ich von Herrn Maler *Steinike* hier, Mitbegründer des hiesigen Vereins für Insektenkunde am Niederrhein, einen *Blaps obtusa* St. ♂, der in dem Keller seines Nachbars gefunden, sich durch eine merkwürdige Bildung des rechten Hinterfusses ganz bedeutend auszeichnet. Da solche Erscheinungen zu den Seltenheiten unter den Käfern gehören, so erscheint die Mittheilung einer Beschreibung und namentlich einer Zeichnung der vorliegenden Missbildung in unserem Vereinsblatte gerechtfertigt. Herr Prof. *Th. Hildebrandt*, der auch früher schon die Freundlichkeit hatte, einen in diesem Blatte von mir beschriebenen Käfer, seine Verpuppung etc. zu illustriren, hat sich auch diesmal gerne bereit finden lassen, im Interesse der Wissenschaft die betreffende Zeichnung zu liefern und zwar in Fig. 1. a die Ober- und in Fig. 1. b die Unterseite des Thieres.

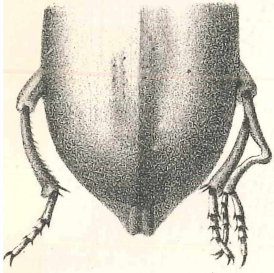
Bei Betrachtung dieses *Blaps* ergibt sich Folgendes:

An dem rechten Hinterbeine hat die Schiene in der Nähe der Wurzel einen Auswuchs, der ein neues Schienbein bildet; dasselbe ist um ein Geringes kürzer und schwächer als die Hauptschiene und unregelmässig gekrümmt, trägt aber seltsamer Weise an der Spitze, wo es etwas erbreitert ist, zwei ausgebildete Füße. Diese beiden Füße sind zwar nicht so kräftig, wie der Haupt-

fuss, indessen doch vollkommen regelmässig ausgebildet; auch erscheint der nach aussen gerichtete um ein Geringes länger, als der nach innen liegende, welches seinen Grund darin hat, dass das erste Fussglied bei jenem etwas gestreckter ist, als bei diesem.

Auffallend ist noch, dass die Krallen dieser 3 Füße sämtlich aneinander geschlossen und nicht auseinander gehend sind, welches letztere bei den übrigen Füßen überall, wie bei andern Käfern überhaupt (fast ohne alle Ausnahme), der Fall ist.

Fig. 1.



a

b

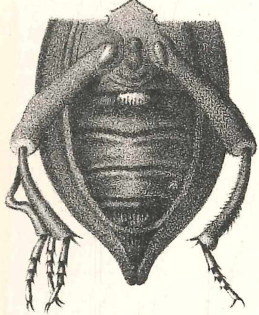
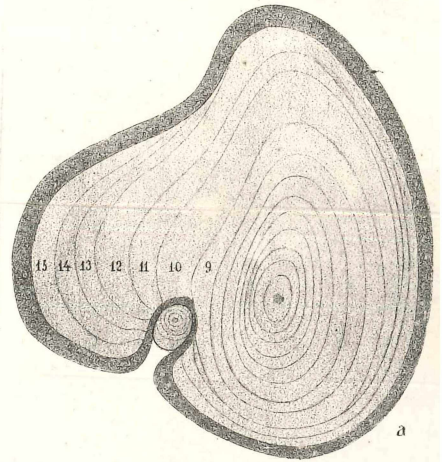
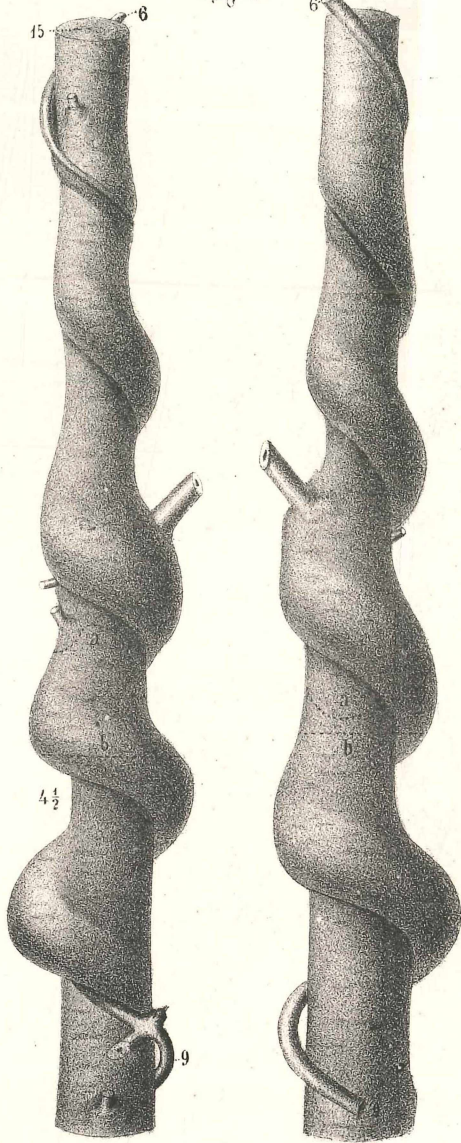
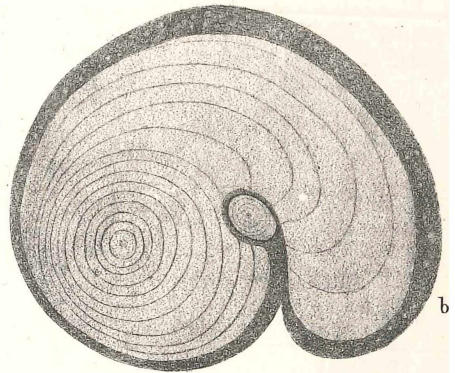


Fig. 2.



a



b

Fig. 1. T. Hildebrandi. } ad. nat. del.
Fig. 2. F. Hildebrandi.

ZOBODAT - www.zobodat.at

Zoologisch-Botanische Datenbank/Zoological-Botanical Database

Digitale Literatur/Digital Literature

Zeitschrift/Journal: [Verhandlungen des naturhistorischen Vereines der preussischen Rheinlande](#)

Jahr/Year: 1867

Band/Volume: [24](#)

Autor(en)/Author(s): Braselmann J. E.

Artikel/Article: [Ein monströser Blaps obtusa St. in Beschreibung und Zeichnung 301-302](#)

