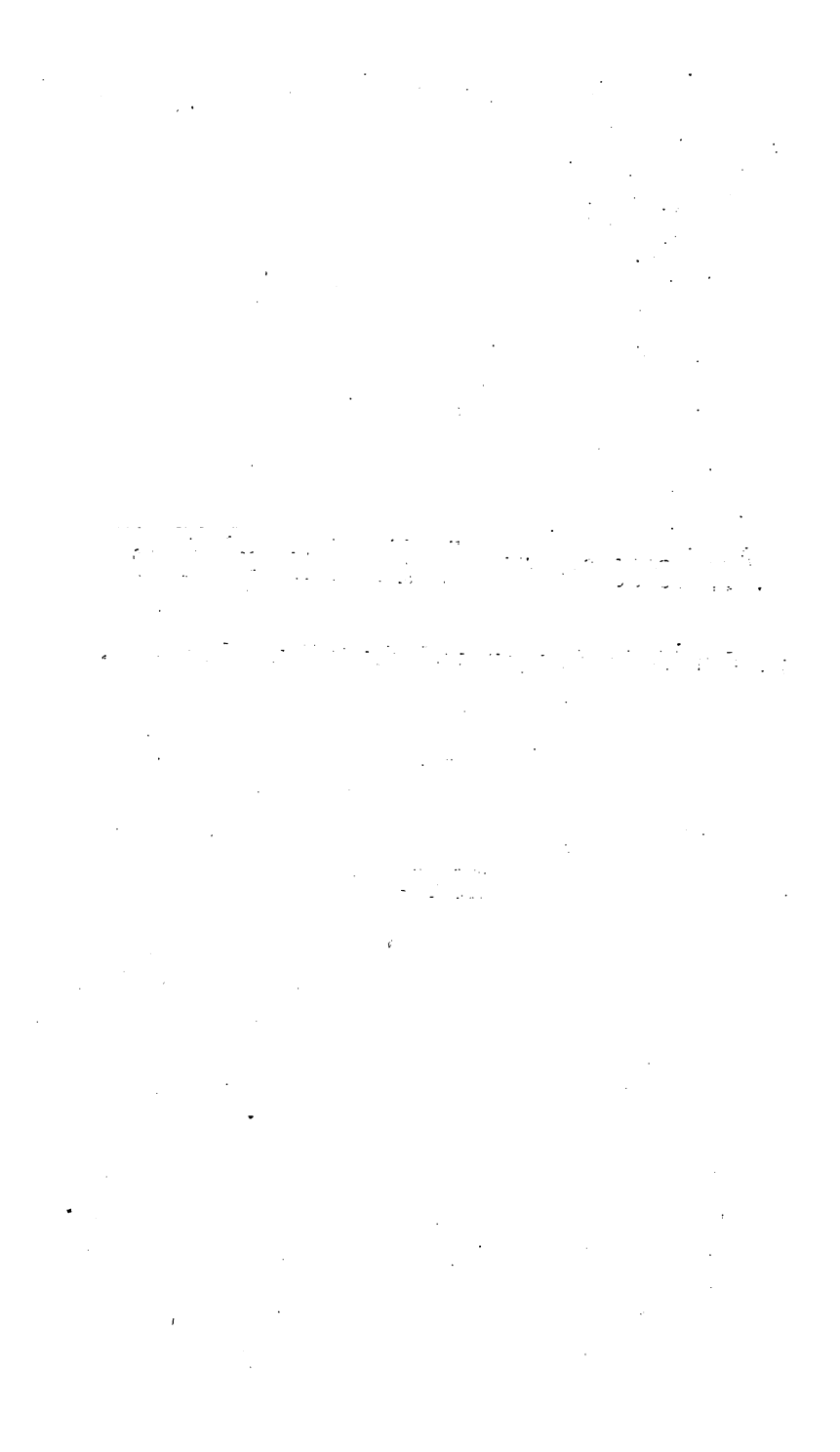


G.

Autoren- und Sachregister

zu den Verhandlungen und den Sitzungsberichten.

1912.



Autorenregister

zu den Verhandlungen und den Sitzungsberichten.

<p>Adrian, Heinr. Zur Flora E 151</p> <p>Andres, H. Zusätze u. Verb. zur „Monographie d. rheinischen Piro- laceae“ E 70</p> <p>Bärtling, R. Die geolog. Verhältnisse d. weit. Umgebung v. Dort- mund Verh. 215</p> <p>Bernd. Akute Leukämie, Sepsis B 4</p> <p>— Kardiospasmus B 16</p> <p>Brauns, R. Ungewöhnl. niedriges spez. Ge- wicht bei Quarz A 2</p> <p>— Anwendung. d. spez. Gew. bei d. Untersuch. v. Schmirgel A 3</p> <p>— Feueropal von Simaw in Kleinasien A 3</p> <p>— Amethyst-Quarzkri- stall a. d. Prov. Goyaz in Brasilien A 3</p> <p>— Chalcedon mit künstl. Dendriten A 4</p> <p>Bonnet. Zur Kenntnis d. Milchorgane B 45</p> <p>— Bemerk. zur Nomen- klatur d. Hirntumoren B 61</p> <p>Bonte, L. Adventiv- pflanzen vom Nieder- rhein E 18</p> <p>Cords. Augenschädig. durch Sonnenlicht B 22</p> <p>Cramer. Extradurale Anästhesie B 13</p> <p>— Operation des Fett- bauches B 40</p> <p>Deinet. Zur Flora E 151</p> <p>Doutrelepont. Nephri- tis syphilitica B 50</p> <p>Eberhart, F. Uterusper- foration B 38</p>	<p>Eberhart, F. Nekrose des Fettgewebes durch Naht B 44</p> <p>— Uterusperforation mit Tubenherabzerrung B 52</p> <p>Esser, H. Zur Flora E 151</p> <p>Esser, J. Akute Leukä- mie, Sepsis B 4</p> <p>— Myeloblastenchorom B 5</p> <p>— Blauer Kreuzfleck B 7</p> <p>— Kardiospasmus B 15</p> <p>— Behandl. d. kruppösen Pneumonie m. hohen Kampferdosen B 29</p> <p>— Nephritis syphilitica B 51</p> <p>— Rhachitis B 52</p> <p>Farwick, B. Verbreit. v. Arvicola agrestis am Niederrhein E 60</p> <p>Finkelnburg. Atropin- wirkung bei Herzir- regularität B 8</p> <p>— Die ätiolog. Rolle d. Traumas bei Hirntu- moren B 12</p> <p>— Anatom. Befund bei Littlescher Krankheit B 26</p> <p>— Neurorezidiv nach Sal- varsan-Behandl. B 42</p> <p>— Röntgenbild eines Magenkarzinoms B 44</p> <p>— Röntgenbefund bei Akroasphyxia chroni- ca hypertrophica an Händen u. Füßen B 45</p> <p>— Atypische Verlaufs- weise v. Hirntumoren m. anatomischem Be- fund B 57</p> <p>Flechtheim, A. Zur Flora E 151</p> <p>Fränkel, E. Lordotische Albuminurie u. Titra- tionsazidität d. Urins B 31</p>
--	--

- Franke, A. Die Foraminiferen d. Kreideformation d. Münsterischen Beckens . **Verh.** 255
 v. Franqué. Uterusrudimentarius solidus und vollständ. Mangel der Scheide **B** 33
 — a) Uterus mit Carcinoma colli. b) Hühnereigrößer Stein a. d. Vagina. c) Spaltbecken . **B** 57
 Fründ. Demonstr. pathol. Röntgenbilder d. Intestinaltraktes **B** 43
 Geyr von Schweppenburg, Hans Freih. u. Otto le Roi. Beitr. z. Ornith. d. Rheinprov. **Verh.** 1
 Gothan, W. Neuere Funde v. Steinkohlenpflanzen i. der Dortmunder Gegend **Verh.** 239
 Grote. Nephritis syphilitica praecox **B** 51
 Grube und Reifferscheid. Exp. Untersuch. z. Frage der Schwangerschaftstoxämie **B** 17
 Habermann. Neurorezidiv nach ungenügender Salvarsan-Quecksilber-Behandlung . . **B** 41
 Hahne, A. Zur Flora des Vereinsgebietes . **E** 151
 Hammesfahr. Coxa varra congenita **B** 21
 Hausmann, G. D. Flora d. nördl. Eifelrandes . **E** 51
 Hennemann, W. Ornitholog. Notizen aus Rheinland u. Holland **E** 16
 — Üb. verschiedene in den letzten Jahren im Sauerlande erlegte bzw. beobachtete Entenvögel **E** 63
 — Der Girlitz (Serinus hortulanus Koch) im Sauerlande **E** 68
 Henke, W. Exkursionsführer durch die Aitendorn-Elsper Doppelmulde **D** 1
 Heß, W. Über Mitteloligozän b. Duisburg **D** 31
 Hesse. Gastroenterostomie im Röntgenbilde **B** 17
 Heuck. Über Neosalvarsan **B** 36
 — Nephritis syphilitica . **B** 51
 Höppner, Hans. Ein Mischbau v. Crabrolarvatus W. und Odynerus trifasciatus F. . **E** 20
 — Die Utricularien der Rheinprovinz **E** 92
 — u. O. le Roi. Ber. üb. d. Vers. d. Bot. u. d. Zool. Ver. zu Düren **E** 1
 Hoffmann, Erich. Epidermolysis bullosa hereditaria **B** 1
 — Ergebnisse d. Salvarsan-Behandlung . . **B** 2
 — Thrombose **B** 28
 — Emigration bei der Pneumonie. **B** 28
 — Behndl. d. kruppösen Pneumonie **B** 31
 — a) Favus am oberen und unteren Augenlid. b) Conjunctivitis gonorrhoeica metastatica. c) Nephritis syphilitica acuta praecox; Spirochaeta pallida i. Harnsediment **B** 47
 — Neurorezidiv nach Salvarsan-Behandlung . **B** 42
 — Wer ist der Pfälzer Anonymus? **B** 53
 — Kontagiosität der Syphilis u. Ehekonsens im Lichte der neuen Forschung **B** 53, 56
 Hummelsheim. Augenschädigungen durch Sonnenlicht **B** 23
 Kade, Th. Zur Flora **E** 151
 Kaiser, Erich. Bericht üb. d. Vers. d. Ndrh. Geol. Ver. zu Finnentrop . **D** 25
 — zu Dortmund **D** 39
 — Die geol. u. min. Lit. d. Rhein. Schiefergeb. u. d. angrenz. Geb. 1911. Nebst Nachtr. f. 1907 —1910 **F Geol.** 1

- Kaßner. Über d. neuen Widerstandsofen von Ubbelohde C 43
 — Vorkommen, Formel u. Darstellungsmethoden für Glukuronsäure . C 43
 Kindborg. Salvarsan-Behandlung B 3
 — Akute Leukämie, Sepsis B 4
 Knaden, L. Zur Flora E 151
 Krause, Paul. Myeloblastenchlorom B 9
 — Rückenmarksgeschwülste B 11
 — Kardiospasmus B 15
 — Grundlagen u. Erfolge der Röntgentherapie d. Leukämie B 24
 — Lordotische Albuminurie B 36
 — Extrauteringravidität . B 40
 — Nephritis syphilitica acuta B 50
 Kruse. Akute Leukämie, Sepsis B 4
 — Myeloblastenchlorom . B 9
 — Experiment. Lungentuberkulose B 24
 — Rhachitis B 52
 — Verbr. d. Tuberkulose, namentl. in den wohlhabenden Klassen . B 63
 Küster, Ernst. Eduard Strasburger in memoriam A 5
 Kukuk, P. Eine neue marine Schicht in d. Gasflammkohlenpartie des Ruhrkohlenbezirks D 40
 — Der südlichste Zechsteinaufschluß i. Deckgebirge des rechtsrheinischen Steinkohlengebirges D 44
 Kunze. Zur Flora . . E 151
 Langenkamp. Zur Flora E 151
 Laurent, A. Beitr. z. Kenntn. der westfäl. Kreide Verh. 287
 Leo. Salvarsanbehandlung B 3
 — Kardiospasmus B 16
 Leonhardt, Wilh. Die Odonaten der Umgeb. v. Frankfurt a. M. . E 3
 — Beitr. z. Kenntn. der Odonaten-Fauna von Ober-Elsaß E 14
 Ley. Die Beziehungen zw. Fluoreszenz und organischer Chemie . C 44
 Makkas. Kardiospasmus . B 16
 — Behandl. der Blasenektomie B 34
 Meinardus, Wilh. Üb. einige charakterist. Bodenformen auf Spitzbergen C 1
 Meyer, Heinr. Biolog. Verhältnisse einheimischer Hymenopteren zur Winterzeit . Verh. 341
 Nieden. Augenschädigungen durch Sonnenlicht B 23
 Nölle. Zur Flora . . . E 151
 Prym, P. Akute Leukämie, Sepsis B 4
 — Atypische Verlaufsweise v. Hirntumoren mit anatomischem Befund B 57
 Reifferscheid. Epidermolysis bullosa hereditaria B 2
 — a) Myom d. Portio. b) Zerreißung d. Uterus bei instrumenteller Dilatation. c) Uterusperforation mit d. Kurette bei Ausräumung v. Abortresten. d) Uterusperf. b. kriminell. Abort. e) Uterusruptur in d. Schwangerschaft mit Austritt d. Plazenta in d. Bauchhöhle B 36
 — u. Grube. Exp. Untersuchung. zur Frage der Schwangerschaftstoxämie B 17
 Ribbert. Experimentelle Lungentuberkulose . B 24
 — Über Thrombose . . B 27
 — Üb. d. Emigration bei d. Pneumonie . . . B 28

- le Roi, Otto. Z. Kenntn. d. Plecopteren von Rheinl.-Westf. . . . E 25
- Die zool. Lit. d. Rhein. Schiefergeb. u. d. angrenz. Geb. 1912. Nebst Nachtr. f. 1907—1911 . . . F Zool. 1
- u. Hans Freih. Geyr v. Schweppenburg. Beitr. z. Ornith. der Rheinprov. . . . Verh. 1
- u. H. Höppner. Ber. üb. d. Vers. d. Bot. u. d. Zool. Ver. z. Düren . . . E 1
- u. A. Thienemann. Ber. üb. d. Vers. d. Bot. und d. Zool. Ver. zu Dortmund E 54
- Rosenbaum, E. H. Zur Flora E 151
- Rumpf. Salvarsan-Behandlung B 3
- Röntgentherapie der Leukämie B 24
- Sartorius, Franz. Zur Flora E 151
- Schäfer. Zur Flora . . . E 151
- Schmidt. Zur Flora . . E 151
- Schobach. Zur Flora . . E 152
- Schridde. Untersuch. üb. d. Entstehung d. Hämoglobins in den Blutzellen C 48
- Schröder, A. Zur Flora E 152
- Schürmann, Emil. Üb. d. geolog. Aufbau d. Finkenberges b. Bonn A 19
- Vorl. Mitt. üb. geol. petrogr. Untersuch. a. der linken Rheinseite zw. Bonn und Rolandseck A 38
- Schultze. Stenose am Isthmus aortae B 8
- Operativ beh. Rückenmarksgeschwülste . . . B 10
- Röntgentherapie der Leukämie B 24
- Erfolgreich operiertes intramedulläres Angiom B 26
- Neurorezidiv nach Salvarsan-Behandl. . . . B 42
- Schulz, Herm. Z. Flora E 152
- Siegert. Behandl. der kruppösen Pneumonie B 30
- Stähly. Kardiospasmus B 15
- Stamm, Kurt. Glacialspuren im Rhein. Schiefergeb. Verh. 151
- Stertz. Alexie u. Agraphie B 2
- Myotonie mit Muskelatrophien und psychischen Störungen (Myotonia atrophica) . . . B 34
- Stursberg. Differentialdiagnose zw. akuter Leukämie u. Sepsis . . . B 3
- Röntgentherapie der Leukämie B 24
- a) Neurotische Muskelatrophie. b) Elektrokardiogramm bei Situs inversus B 43
- Taute. Zur Flora . . . E 152
- Thienemann, A. u. O. le Roi. Ber. üb. d. Vers. d. Bot. u. d. Zool. Ver. zu Dortmund E 54
- Tüffers. Zur Flora . . . E 152
- Tümpel, R. Biologisches u. Anatomisches über *Locusta viridissima* . . E 56
- Uffeln. Zur Flora . . . E 152
- Uhlig, J. Über angeblichen Nephrit v. der Baste bei Harzburg A 1
- Über Schefferit von Harzburg A 2
- Wagenfeld. Zur Flora E 152
- Westphal, A. Komplikation von Tetanie m. Hysterie oder hyster. Pseudotetanie? B 18
- Hysterische Pseudotetanie B 20
- Beginnende Akromegalie mit deutl. Röntgenbefund a. d. Sella turcica B 20
- Tabes b. einer Zwergin auf hereditär-luetisch. Basis B 21
- Wirtgen, Ferd. Die bot. Lit. d. Rhein. Schiefergeb. und d. angrenz. Geb. 1912 F Bot. 1

<p>Wunstorf, W. Üb. Löß und Schotterlehm im Niederrhein. Tiefland Verh. 293</p> <p>— Kopfschuppe v. Rhizo- dus Hiberti a. d. links- rhein. Karbon . . . D 40</p>	<p>Zimmermann, E. Zur Flora E 152</p> <p>Zurhelle. Leistungs- fähigkeit d. Röntgen- strahlen zur Diagn. d. Extrauteringravidität in späteren Monaten b. abgestorb. Frucht. B 38</p>
--	---

Sachregister

zu den Verhandlungen und den Sitzungsberichten.

- Adventivpflanzen vom
Niederrhein E 18
- Agraphie u. Alexie . . . B 2
- Ahrtal. Plecopteren . . . E 25
- Vogelfauna . . . Verh. 1
- Akroasphyxia chronica
hypertrophica an Hän-
den u. Füßen B 45
- Akromegalie B 20
- Albuminurie, lordotische B 31
- Alexie u. Agraphie . . . B 2
- Ameisen, biolog. Verhältn.
im Winter Verh. 346
- Amethyst-Quarkristall a.
d. Prov. Goyaz i. Bra-
silien A 3
- Anästhesie, extradurale . B 13
- Anatidae, Sauerland . . . E 63
- Angiom, intramedulläres,
erfolgreich operiert . B 26
- Arvicola agrestis, Ver-
breitg am Niederrhein E 60
- Atropinwirkung b. Herz-
irregularität B 8
- Attendorn-Elsper Doppel-
mulde, Geol. D 1, 26
- Augenschädigungen d.
Sonnenlicht B 22
- Basalt, zw. Bonn u. Ro-
landseck A 38
- v. Finkenberg A 19
- Baumstein A 4
- Bergisches Land, Flora E 151
- Utricularien E 92
- Vogelfauna Verh. 1
- Bettinger, Jul., der sog.
Pfälzer Anonymus . . B 53
- Bienen, biolog. Verhältn.
im Winter Verh. 364
- Bilstein, Geol. D 13, 26
- Blasenektomie B 34
- Bonn, Basalt zw. B. u.
Rolandseck A 38
- Hymenopteren Verh. 346
- Carbon d. Attendorn-
Elsper Doppelmulde . D 13
- Carbonpflanzen a. d. Ge-
gend v. Dortmund Verh. 239
- Carcaro A 2
- Chalcedon m. künstl. Den-
driten A 4
- Conjunctivitis gonor-
rhoica metastatica. . . B 47
- Coxa vara congenita. . . B 21
- Darmkanal, Röntgenbil-
der pathologischer Bil-
dungen B 43
- Dentalina digitalis n. sp.
Verh. 269
- Devon der Attendorn-
Elsper Doppelmulde . D 4
- Duisburg, Oligozän . . . D 31
- Diluvium, Löß u. Schotter-
lehm Verh. 293
- Dortmund, Geologie d.
Umg. Verh. 215
- Steinkohlenpflanzen
Verh. 239
- Eifel. Exkursion d. Bot.
u. Zool. Ver. zur Ruine
Schwarzenbroich . . . E 1
- Flora d. nördl. Randes E 51
- Hymenopteren Verh. 346
- Ornis Verh. 1
- Ornithol. Notizen . . . E 16
- Pirolaceen E 80
- Plecopteren E 25
- Utricularien E 92
- Eiszeit, Beziehung d. Lös-
ses zu d. Vereisungen
Verh. 334
- Eiszeit Spuren im Rhein.
Schiefergeb. Verh. 151
- Elektrokardiogramm bei
Situs inversus B 43
- Elsaß. Odonaten E 14
- Elsper Mulde, Geol. . . . D 1
- Entenvögel d. Sauerlan-
des E 63

- Epidermolysis bullosa hereditaria **B** 1
- Exkursionen d. Nied. geol. Ver. nach Bilstein. . . **D** 26
 nach d. Attendorner Höhle **D** 27
 nach Meggen. **D** 27
 nach Frettermühle, Ober-Melbecke, Elspe, Meggen . . **D** 28
 nach Borghausen, St. Claas, Förde, Bonzel **D** 30
- d. Bot. u. d. Zool. Ver. nach d. Ruine Schwarzenbroich bei Düren. **E** 1
- zum Stautreich der Emscher a. d. Buschmühle **E** 55
- zur Glörtalsperre . . **E** 56
- Extradurale Anästhesie **B** 13
- Extrauteringravidität. . **B** 38
- Favus am oberen u. unt. Augenlid **B** 47
- Fettbauch **B** 40
- Fettgewebe, Nekrose durch Naht **B** 44
- Feueropal von Simav in Kleinasien **A** 3
- Finkenberg b. Bonn, geol. Aufbau **A** 19
- Flora d. nördl. Eifelrandes — d. rechtsrhein. Schiefergeb. **E** 151
- Fluoreszenz, Beziehungen zur organ. Chemie . **C** 44
- Foraminiferen d. Kreideformation d. Münsterschen Beckens . **Verh.** 255
- a. d. Rupelton von Duisburg **D** 36
- Frankfurt a. M. Odonaten **E** 3
- Fronicularia minima n. sp. **Verh.** 273
- Gasflammkohlenpartie d. Ruhrkohlenbezirks, neue marine Schicht in derselben **D** 40
- Gastroenterostomie im Röntgenbilde. **B** 17
- Gaudryina serrata n. sp. **Verh.** 563
- Girlitz im Sauerlande . **E** 68
- Glacialsuren i. Rhein. Schiefergeb. . . **Verh.** 151
- Glukuronsäure **C** 43
- Hämoglobin, Entstehung i. d. Blutzellen . . . **C** 48
- Hirntumoren **B** 57
- ätiologische Rolle d. Traumas bei H. . . **B** 12
- Hohes Venn, Glacialsuren **Verh.** 164
- Holland, ornitholog. Notizen **E** 16
- Hornschwämme in Grünsandhorizonten der westf. Kreide . **Verh.** 287
- Hummeln im Winter **Verh.** 351
- Hunsrück. Glacialsuren **Verh.** 193
- Plecopteren **E** 25
- Vogelfauna . . **Verh.** 1
- Hymenopteren, biol. Verhältn. z. Winterzeit **Verh.** 341
- Hysterie mit Tetanie. . **B** 18
- Intestinaltraktus, Röntgenbilder pathologischer Bildungen am I. . . **B** 43
- Karbon der Attendorn-Elsper Doppelmulde . **D** 13
- Karbonpflanzen a. d. Gegend v. Dortmund. **Verh.** 239
- Kardiospasmus **B** 15
- Kareeboden auf Spitzbergen **C** 1
- Kreide der Attendorn-Elsper Doppelmulde . **D** 13
- Hornschwämme **Verh.** 287
- Foraminiferen . **Verh.** 255
- Kreuzfleck, blauer. . . **B** 7
- Kruppöse Pneumonie, Behandlung mit hohen Kampferdosen . . . **B** 29
- Lahntal. Flora **E** 151
- Odonaten **E** 3
- Vogelfauna . . **Verh.** 1
- Leukämie, Differentialdiagnose zw. akuter L. u. Sepsis **B** 3
- Röntgentherapie . . **B** 24
- Libellen v. Frankfurt a. M. **E** 3
- v. Ober-Elsaß . . . **E** 14
- Literatur d. Rhein. Schiefergeb. u. d. angr. Gebiete **F** Geol. 1
F Bot. 1
F Zool. 1
- Little'sche Krankheit, anatom. Befund. . . **B** 26

- Rhizodus Hiberti, Kopfschuppe a. d. linksrhein. Karbon . . . **D** 40
- Rubusbewohner . . . **E** 20
- Ruhrkohlenbezirk, neue marine Schicht i. d. Gasflammkohlenpartie **D** 40
- Ruhrtal. Flora . . . **E** 151
- Plecopteren . . . **E** 25
- Utricularien . . . **E** 92
- Vogelfauna . . **Verh.** 1
- Rupelton v. Duisburg . **D** 31
- Salvarsanbehandlung **B** 2, 41
- Sauerland. Entenvögel . **E** 63
- Exkursion d. N. geol. Ver. i. d. Attendorn-Elsper Doppelmulde . **D** 26
- d. Bot. u. zool. Ver. a. d. Emscher . . . **E** 55
- — a. d. Glörtalsperre **E** 56
- Flora **E** 151
- Geol. der Attendorn-Elsper Doppelmulde . **D** 1
- Girlitz, Serinus hortulanus **E** 68
- Plecopteren **E** 25
- Schotterlehm u. Löß im Niederrhein. Tiefland **Verh.** 293
- Schefferit von Harzburg **A** 2
- Schmirgel, Untersuchung mit Hilfe d. spez. Gew. **A** 3
- Schwangerschaftstoxämie **B** 17
- Schwarzenbroich b. Düren. Fauna, Flora **E** 1
- Sepsis, Differentialdiagn. zw. akuter Leukämie u. Sepsis **B** 3
- Serinus hortulanus im Sauerlande **E** 68
- Siebengebirge, Nordabfall, Basalt **A** 19
- Siegtal. Odonaten . . . **E** 3
- Plecopteren **E** 25
- Utricularien **E** 92
- Vogelfauna . . . **Verh.** 1
- Spaltbecken **B** 56
- Sphenopteris (Sphenopteris) Frankiana n. sp. **Verh.** 246
- Spirochaeta pallida im Harnsediment . . . **B** 47
- Spitzbergen, charakteristische Bodenformen . **C** 1
- Spongioblastom, malignes **B** 63
- Steinfliegen v. Rheinl.-Westf. **E** 25
- Steinkohlenpflanzen a. d. Gegend v. Dortmund. **Verh.** 239
- Steinoperation a. d. Vagina **B** 56
- Stenose a. Isthmus aortae **B** 8
- Strasburger, Eduard, Gedächtnisrede von E. Küster **A** 5
- Strukturboden **C** 16
- Syphilis, Kontagiosität u. Ehekonsens i. Lichte d. neuen Forschung . **B** 53
- Tabes auf hereditär-luetischer Basis **B** 21
- Taunus. Flora **E** 157
- Glacialspuren . **Verh.** 199
- Odonaten **E** 3
- Plecopteren **E** 25
- Vogelfauna . . . **Verh.** 1
- Tetanie mit Hysterie . . **B** 18
- Teutoburger Wald. Flora **E** 151
- Thrombose **B** 27
- Trauma, ätiolog. Rolle b. Hirntumoren **B** 12
- Tuberkulose, Verbreitung **B** 63
- Ubbelohdes Widerstandsöfen **C** 43
- Uterus rudimentarius solidus u. vollst. Mangel d. Scheide **B** 33
- Uterus mit Carcinoma colli **B** 56
- Uterus, Verletzungen **B** 36, 52
- Utricularien der Rheinprovinz **E** 92
- Uvigerina westfalica n.sp. **Verh.** 280
- Vagina, Steinoperation . **B** 56
- Venn, Glacialspuren **Verh.** 164
- Versammlungen d. Nied. geol. Vereins zu Finnentrop **D** 25
- zu Dortmund **D** 39
- d. Bot. u. d. Zool. Ver. zu Düren **E** 1
- zu Dortmund **E** 54
- zu Altenberg (Rhld.). **E** 61
- Vogelfauna der Rheinprovinz **Verh.** 1
- Vorgebirge, linksrhein., Basalt **A** 38
- rechtsrhein., Basalt . **A** 19

Westerwald. Flora	E 151	einheim. Hymenopter.	
— Odonaten	E 3	im W.	Verh. 341
— Plecopteren	E 25	Zechen Arenberg Fort-	
— Vogelfauna	Verh. 1	setzung in Bottrop	D 45
Wespen, biolog. Verhältn.		— Baldur bei Dorsten	D 41
im Winter	Verh. 359	Zechsteinaufschluß, süd-	
Widerstandsofen v. Ubbe-		lichster i. Deckgebirge	
lohde	C 43	d. rechtsrhein. Stein-	
Winter, biolog. Verhältn.		kohlengebirges	D 44

ZOBODAT - www.zobodat.at

Zoologisch-Botanische Datenbank/Zoological-Botanical Database

Digitale Literatur/Digital Literature

Zeitschrift/Journal: [Verhandlungen des naturhistorischen Vereines der preussischen Rheinlande](#)

Jahr/Year: 1913

Band/Volume: [69](#)

Autor(en)/Author(s): diverse

Artikel/Article: [Autoren- und Sachregister zu den Verhandlungen und den Sitzungsberichten. 1912. G001-G010](#)