

Nachtrag über *Clepsine bioculata*.

Von *Jul. Budge*.

Mit Abbild. Taf. V. Fig. 1—4.

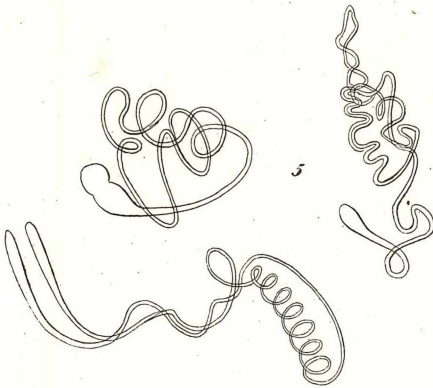
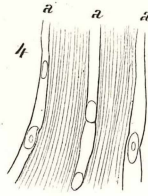
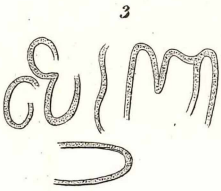
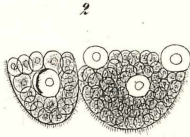
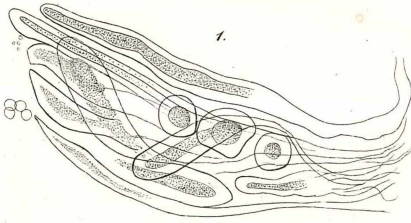
Ich habe bei ferneren Untersuchungen über dieses Thierchen noch einige Zusätze hinsichtlich der Speiseröhre, der Geschlechtsorgane und der Athemorgane hinzuzufügen.

1) Auf den Anhängen der Speiseröhre (s. Jahrgang VI. Taf. V. h) findet sich eine grosse Anzahl von Drüsen mit Ausführungsgängen, welche auf der Speiseröhre verlaufen. In jedem Drüsenschlauch bemerkt man die innere körnige Masse deutlich von der Hülle umgeben. — Diese Drüsen liegen nicht, wie in der ersten Abhandlung angegeben, neben der Speiseröhre isolirt, sondern auf den Anhängen selbst. Sie sind vergrössert Fig. 1 dargestellt und richtiger als Jahrg. VI. Taf. V. Fig. 14. Die Muskelfasern auf der Speiseröhre sind cylindrisch, theilweise gespalten.

2) In den weiblichen Geschlechtsorganen habe ich gleichfalls Flimmerbewegung gesehen, welche aber so rasch schwindet, dass sie selten zu beobachten bleibt. Fig. 2. Die weiblichen Geschlechtsschläuche enthalten auch Samen und Samenblasen, so dass sie zugleich als receptacula seminis gelten müssen. Die Samenblasen erscheinen in allen Entwicklungsstufen, einfache Bläschen, Bläschen in Bläschen, geplatzte Bläschen mit umgebenden Samenfäden.

3) Die mit den Geschlechtstheilen scheinbar zusammenhängenden Röhren (Jahrgang VI. Taf. V. Fig. 16 t. t.) sind wahrscheinlich getrennt davon und nichts Anderes, als die schlingenförmigen Organe, welche man als Athemorgane zu betrachten hat, wovon im folgenden Aufsätze die Rede ist. In Fig. 3 ist ein kleiner Theil dieser schlingenförmigen Organe dargestellt.

4) Wie ich schon in meiner ersten Abhandlung angeführt habe, besteht der Nervenstrang aus 2 Hälften, welche von Hüllen umschlossen sind. Die Structur dieser Hüllen lässt sich bei grossen Thieren gut erkennen. Es sind nämlich durchsichtige Membranen mit deutlichen Kernen, wie sie Fig. 4 dargestellt sind.



ZOBODAT - www.zobodat.at

Zoologisch-Botanische Datenbank/Zoological-Botanical Database

Digitale Literatur/Digital Literature

Zeitschrift/Journal: [Verhandlungen des naturhistorischen Vereines der preussischen Rheinlande](#)

Jahr/Year: 1850

Band/Volume: [7](#)

Autor(en)/Author(s): Budge Ludwig Julius

Artikel/Article: [Nachtrag über Clepsine bioculata. 257](#)