

Lectotypusdesignierung für *Chloridolum plicatum* (Aurivillius, 1910) (Insecta: Coleoptera: Cerambycidae: Callichromatini)

ANDRÉ SKALE

Zusammenfassung

Ein Lectotypus für *Chloridolum plicatum* (Aurivillius, 1910) wird designiert. Es werden Abbildungen der äußeren und sexuellen Merkmale vorgestellt.

Summary

Designation of the Lectotype of *Chloridolum plicatum* (Aurivillius, 1910)

(Insecta: Coleoptera: Cerambycidae: Callichromatini)

The lectotype of *Chloridolum plicatum* (Aurivillius, 1910) is designated. Illustrations of its external and sexual characters are provided.

Key words: Coleoptera, Cerambycidae, Callichromatini, *Chloridolum*, taxonomy, lectotype designation, Oriental Region, Borneo

Einleitung

In der Gattung *Chloridolum* Thomson, 1864 sind derzeit 123 Arten beschriebenen (TAVAKILIAN & CHEVILLOTTE 2020). Sie gehören zu den am schwierigsten zu determinierenden Taxa innerhalb der Callichromatini. Nach einem Besuch im Naturhistoriska Riksmuseet Stockholm konnten die beiden existierenden Syntypen von *Chloridolum plicatum* (Aurivillius, 1910) untersucht werden. Im Rahmen dieser Arbeit wird hier der Lectotypus festgelegt, beide Geschlechter abgebildet, sowie die männliche Genitalmorphologie vorgestellt.

Material und Methoden

In der vorliegenden Studie konnten neben den zwei Typusexemplaren auch sieben weitere Exemplare dieser Art untersucht werden. Die präparierten Genitalien wurden auf einem weißen Kartonplättchen am untersuchten Exemplar fixiert. Die fotografischen Aufnahmen

wurden mit einer Canon EOS 80D angefertigt und anschließend mit der Helicon Software 6.8.0 montiert. Die Nachbearbeitung erfolgte mit Photo Pad. Bei Typenetiketten wird der Originaltext zitiert, Etiketten werden durch „/“ getrennt.

Abkürzungen

| | |
|------|--|
| CBS | Collection L.G. Bezark, Sacramento, USA |
| CDB | Collection L. Dembický, Brno, Tschechien |
| CSG | Collection A. Skale, Gera, Deutschland |
| NHML | The Natural History Museum, London, Großbritannien |
| NHRS | Naturhistoriska Riksmuseet, Stockholm, Schweden |
| NMW | Naturhistorisches Museum, Wien, Österreich |
| ZSM | Zoologische Staatssammlung, München, Deutschland |

Ergebnisse

Chloridolum plicatum (Aurivillius, 1910)

(Abb. 1, 2)

Chelidonium plicatum Aurivillius, 1910: 13

Leontium plicatum Aurivillius, 1912: 315

Chloridolum (*Leontium*) *plicatum* Bentanachs, Vives & Chew, 2012: 12, 15, 29

TYPENMATERIAL: **Lectotypus:** ♂ (NHRS): Borneo // Type // *plicatum* Auriv. // 3030 E92 + // LECTOTYPUS *Chloridolum plicatum* Aur., 1910 des. A. Skale 2020. **Hiermit designiert.**

Größe: 16 mm. Zustand: Klauenglied am rechten Mittelbein fehlt.

Paralectotypus: ♀ (NHRS): Borneo // Type // 3029 E92 + // PARALECTOTYPUS *Chloridolum plicatum* Aur., 1910 des. A. Skale 2020. Größe: 17 mm.

Weiteres Material: INDONESIEN: 1 ♀ (NMW): INDONESIEN 1991 (5) W-Sumatra, NSG

Panti, 300–450m leg. Schödl 6.2.; 1 ♂ (CSG): MALAYSIA Borneo N-Sabah, Trus Madi 1500m, May–

June 2011, loc. Collector. **WEST-MALAYSIA**: 1 ♂ (NHML): Mt. Ophir, Johore August 1905. // // [oder 11?] // top // Chloridolum sp. // Ex F.M.S. Museum. B.M. 1955-354; 1 ♀ (ZSM): MALAYSIA cameron highlands 1980 e.selner; 1 ♀ (CSG): Malaysia Cameron Highland V. 1992 local collector; 1 ♂ (CDB): MALAYSIA - W; JOHOR; 15km NW Kota Tinggi; ~ 200 m; Muntahak Mt.; 1°49'N 103°48'E; M. Riha leg.; 13.-14.v.2001 // COLLECTIO - L. DEMBICKY *CERAMBYCIDAE* Invt. No.:1472; 1 ♀ (CBS): MALAYSIA Cameron Highland 16. May / CR23.

Bemerkung: AURIVILLIUS (1910) beschreibt *Chelidonium plicatum* nach 2 Ex. aus Borneo. In AURIVILLIUS (1912) wird die Art unter *Leontium* geführt.

C. plicatum zeichnet sich durch das auffällig gestaltete Halsschild, die auch im männlichen Geschlecht recht kurzen Fühler, die nicht komprimierten ersten Hintertarsenglieder und vor allem durch die auffällig punktierte Unterseite der Vorder- und Mittelschenkel aus. Die Punktur ist dort groß, engstehend, flach und blau irisierend.

Die Sternite sind im apikalen Bereich mit einzelnen weißen, lang abstehenden Seten besetzt. Der Paralecototypus gehört zur selben Art. Der etwas abweichende Medialfleck vom Pronotum ist bei allen untersuchten Weibchen identisch.

Neben Borneo hiermit auch für Indonesien / Sumatra und West-Malaysia nachgewiesen. Das abgebildete Exemplar in BENTANACHS, VIVES & CHEW (2012, Abb. 18, 18a) ist nicht *C. plicatum*!

Danksagung

Für die Möglichkeit Typen und Material aus ihren Sammlungen zu untersuchen, danke ich den Herren J. Bergsten (NHRS), M. V. L. Barclay und M. Geiser (NHML), M. Jäch (NMW), L. Hendrich und M. Balke (ZSM) und L. G. Bezark (Sacramento / USA).

Literatur

- AURIVILLIUS, C. (1910): Neue oder wenig bekannte Coleoptera Longicornia. 11. - Arkiv för Zoologi 7 (3): 1-44.
- (1912): Pars 39: Cerambycidae: Cerambycinae. - In SCHENKLING, S. (Hrsg.): Coleopterorum Catalogus. Bd. XXII. Cerambycidae I. Berlin: W. Junk, 574 pp.
- BENTANACHS, J.; E. VIVES & K. F. S. CHEW (2012): Les Cerambycidae de Bornéo sous-famille des Cerambycidae (I) Tribus des Calli-chromatini, Compsocerini, Mythodini, Thraniini, Stenopterini, Dejanirini et Trachyderini. - Magellanes. Collection Ex Natura 4: 3-113.
- TAVAKILIAN, G. & H. CHEVILLOTTE (2020): Titan database about Long-horns or Timber-Beetles (Cerambycidae). - http://titan.gbif.fr/accueil_uk.html [accessed: März 2020].

Anschrift des Autors:

André Skale
Gemeindeweg 6
D-07546 Gera
Germany
andre.skale@online.de

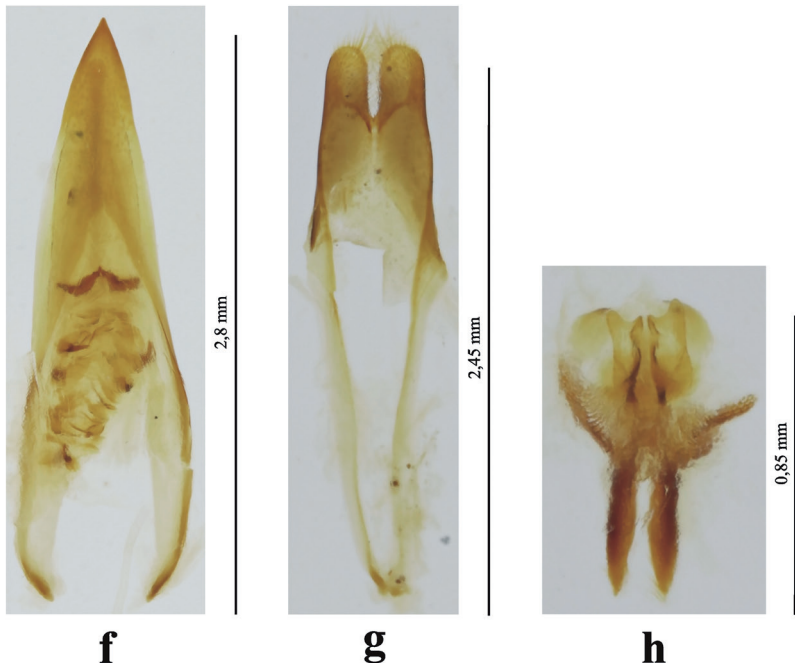
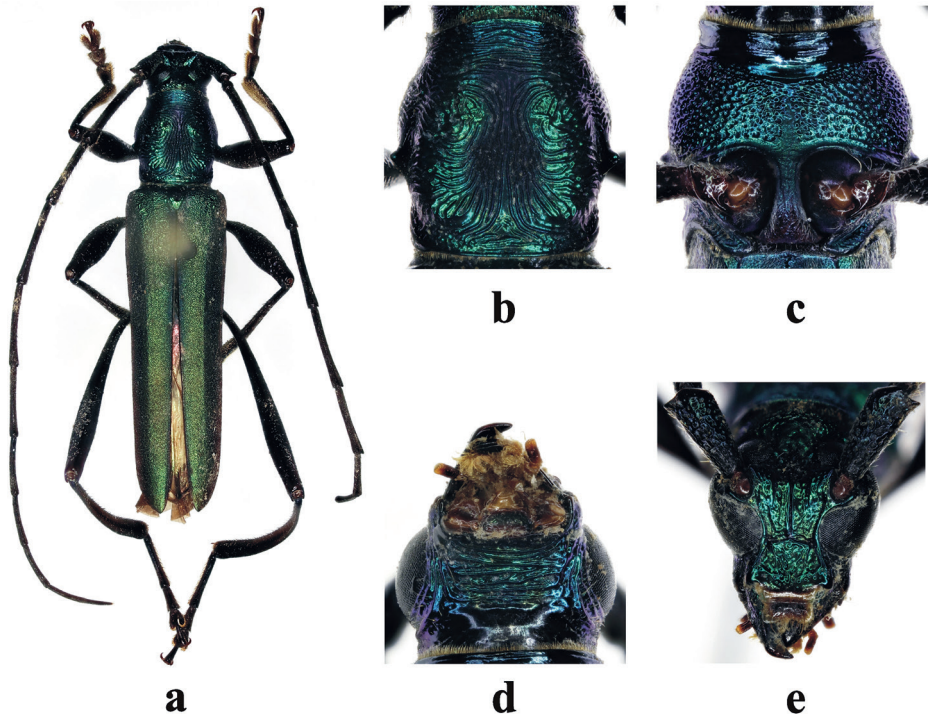


Abb. 1: *Chloridolum plicatulum*, Lectotypus ♂: a) Habitus, b) Pronotum, c) Pronotum Unterseite, d) Kopf Unterseite, e) Stirn, f) Medianlobus ventral, g) Paramere ventral, h) Fibula ventral (ohne Flagge).

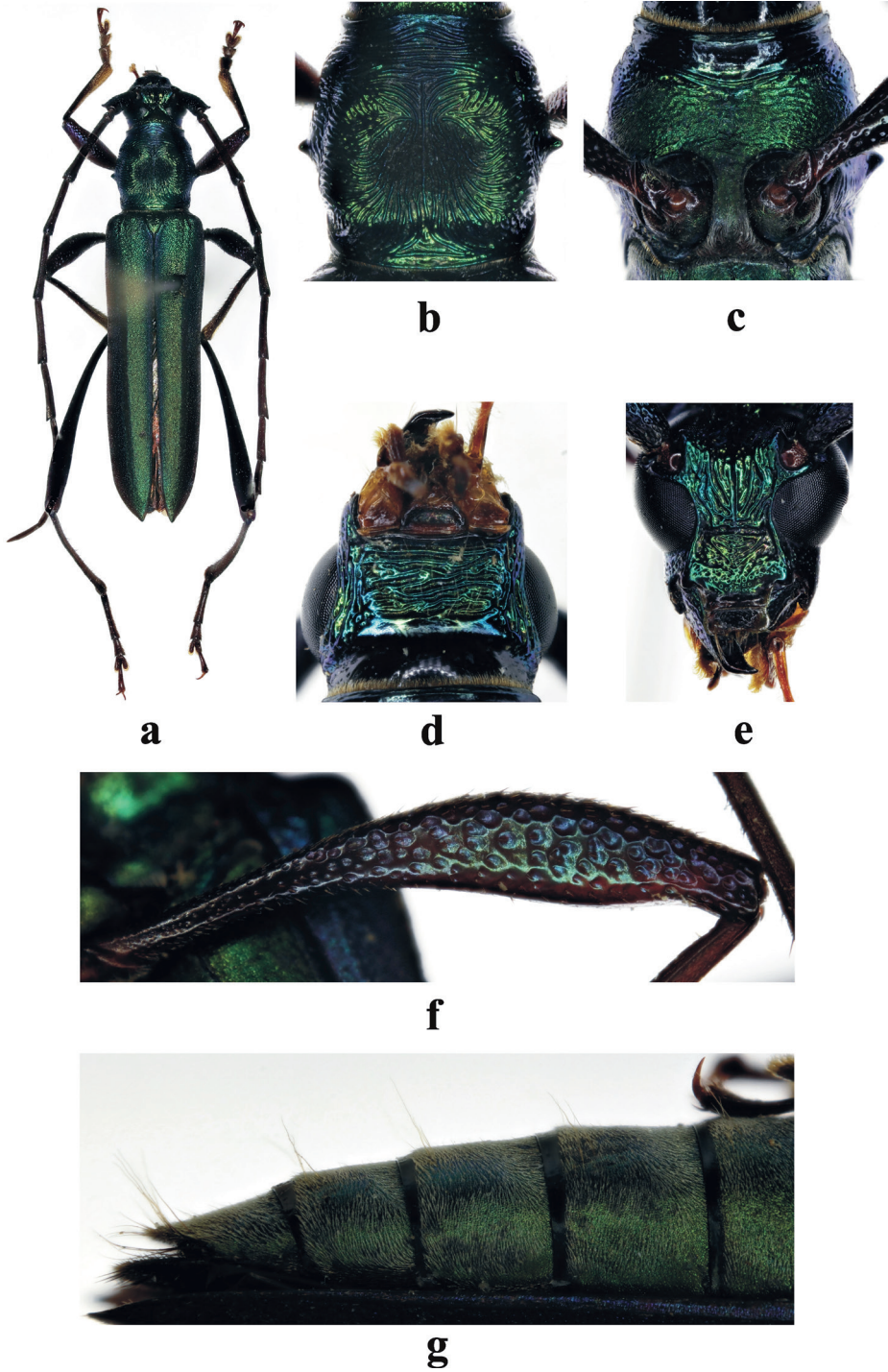


Abb. 2: *Chloridolum plicatulum*, Paralectotypus ♀: a) Habitus, b) Pronotum, c) Pronotum Unterseite, d) Kopf Unterseite, e) Stirn, f) Mittelschenkel Unterseite, g) Sternite.

ZOBODAT - www.zobodat.at

Zoologisch-Botanische Datenbank/Zoological-Botanical Database

Digitale Literatur/Digital Literature

Zeitschrift/Journal: [Veröffentlichungen des Naturkundemuseums Erfurt \(in Folge VERNATE\)](#)

Jahr/Year: 2020

Band/Volume: [39](#)

Autor(en)/Author(s): Skale Andre

Artikel/Article: [Lectotypusdesignation für Chloridolum plicatum \(Aurivillius, 1910\) \(Insecta: Coleoptera: Cerambycidae: Callichromatini\) 313-316](#)