

Weitere Nachweise einheimischer Säugetiere am Naturkundemuseum Erfurt

ULRICH SCHEIDT, Erfurt

Die gravierenden Landschaftsveränderungen haben bei nahezu allen Tier- und Pflanzengruppen zu erheblichen Verschiebungen im Artengefüge geführt. Dies aufzuzeigen und zu bewerten ist heute eine bedeutungsvolle Aufgabe der Biowissenschaften.

Die Säugetierkundler unseres Landes — Fachwissenschaftler, wie Laienforscher — haben sich deshalb zusammengefunden, um in den nächsten Jahren ein möglichst umfassendes Werk über die Säugetierfauna und ihren Wandel in der DDR zu erstellen (M. Stubbe 1983). Damit dieses anspruchsvolle Ziel erreicht werden kann, muß auch alles regional vorhandene Material gesichtet werden. Mit diesem Beitrag soll allen Interessenten der Zugang zu diesem Teil der Erfurter Sammlungen erleichtert werden.

Obwohl Säugetiere kaum gezielt gesammelt wurden, hat man am Erfurter Museum von Gründung an alles angelieferte Tiermaterial sorgsam erfaßt und bewahrt. Art und Umfang des Materials war (und ist) dabei vom Zufall abhängig. Dies ist insbesondere bei Kleinsäugetern augenfällig. Bewohner menschlicher Siedlungen sind deutlich überrepräsentiert. Umgekehrt sind manche „gewöhnliche“ Arten (z. B. Igel) kaum ins Museum gelangt, weil man entsprechenden Totfunden keine Bedeutung beimaß. Ja, selbst unter naturwissenschaftlich Interessierten ist die Ansicht weitverbreitet, daß es genügt, in einem Naturkundemuseum ein oder zwei Vertreter der betreffenden Art in der Sammlung zu haben.

Um möglichst alles potentiell interessierende Material vorzustellen — andererseits ist es sicher nicht sinnvoll, alle Belege aufzuführen — habe ich mich konsequent an die Liste der kartierungswürdigen Arten (Görner 1977) gehalten, obwohl Vorkommen und Verbreitung mancher dieser Arten in unserem Raum wohlbekannt sind. Ich führe von diesen Arten alle gegenwärtig (noch) vorhandenen Belege auf (mit Ausnahme der Fledermausnachweise, die in dieser Schriftenreihe bereits vorgestellt wurden [Scheidt 1984]) und vermerke welcher Art sie sind, damit Umfang und Struktur des Materials sichtbar wird. Dabei bedeutet: H — Habituspräparat, Sch — Schädel, Sk — Skelett, B — Balg, Pkn — Penisknochen, N — Nest. Es ist geplant, in regelmäßigen Abständen diese Aufstellung zu ergänzen.

Auf die Auflistung des im Laufe der recht wechselvollen Geschichte unseres Museums (vgl. H. Pontius 1982, 1983) verschollenen Materials — über 50 % des ursprünglich vorhandenen — habe ich im allgemeinen verzichtet. Nur wenn diese Nachweise faunistisch bemerkenswert erschienen, wird gesondert darauf hingewiesen.

Einige Sachzeugen wurden von den Museen der Stadt Arnstadt übernommen. Bei diesen konnte nicht das Funddatum, sondern nur der Zeitpunkt der Übernahme von der Präparationswerkstatt an die Arnstädter Museen ermittelt werden. Jedoch liegt zwischen beiden Terminen höchstens ein Zeitraum von 6 Wochen (G. Kriesche mdl.)

Braunbrüstigel — *Erinaceus europaeus* L.

Erfurt — Hausgarten, juv. ♀ leg. A. Schnell 3. 7. 1936, NME 36,530 — H;

— Röntgenstraße, juv. ♂ leg. U. Scheidt 28. 9. 1984, NME B 1985,4 — H;

Weimar — ♀ leg. A. Feininger 12. 4. 1924, NME 24, 109 — H;

Gotha — ♂ leg. Koeppen 3. 6. 1960, NME 61,7 — H;

Arnstadt — 11. 5. 1947 (Museen der Stadt Arnstadt), NME 84,6 — H;

Feldspitzmaus — *Crocidura leucodon* (Hermann)

- Erfurt — Krämpferflur, leg. A. Schröder 27. 10. 1921, NME 21,35b — H;
— Nord, leg. R. Tänzer 2. 1. 1934, NME 34,181 — B, Sch;
— Hauptfriedhof, leg. H. J. Paepke 18. 12. 1957, NME 58,8 — B;
Büfleben — leg. W. Hubenthal 11. 12. 1927, NME 27,41 — H;
Weimar — Umg., 215 leg. A. Feininger 24. 10. 1923 und 8. 12. 1923, NME 23, 123 a, b,
B, Sch;

Feldhase — *Lepus europaeus* Pallas

- Erfurt — Umg., leg. H. Benary 24. 11. 1923, NME B 1984, 16 — H;

Wildkaninchen — *Oryctolagus coniculus* (L.)

- Erfurt — Steiger, leg. A. Nette 10. 11. 1922, NME 22,37 — H;
— Ilversgehofen, leg. W. Wächtler 22. 8. 1936, NME 36,542 — Sch;
Weimar — Umg., melan. leg. C. Schäff 1929, NME 29,41 — H;

Nutria — *Myocastor coypus* (Molina)

- Erfurt — Frauenbad leg. Bärwolf 22. 1. 1933, NME 33,11 — B, Sch;

Biber — *Castor fiber* L.

- Dessau — Mulde, ♀ leg. Abendroth 11. 11. 1941, NME 42,32 — H;
Dessau — Mulde/Luisium, ♂ leg. Meinecke 12. 9. 1936, NME 43,153 — H;

Gartenschläfer — *Eliomys quercinus* (L.)

- Nordhausen — Umg., leg. Ch. Sorge Sommer 1922, NME 22,95 — vertauscht an Natur-
kundemuseum Gera
Kleinbreitenbach — leg. H. Kästner 21. 7. 1926, NME 26,17 — H;
Finsterbachtal zw. Georgenthal u. Tambach, leg. Anonym. 16. 9. 1929 NME 29,32 —
Sch;

Siebenschläfer — *Glis glis* (L.)

- Beichlingen — leg. Anonym. 27. 9. 1922, NME 22,66 — H;
Bad Blankenburg — leg. A. Possecker 31. 7. 1923, NME 23, 54 — H;
Oberndorf — 23. 2. 1952 (Museen der Stadt Arnstadt), NME B 1984,5 — H;
Burg Gleichenstein b. Wachstedt — 2 Expl. leg. E. Fritze 1983, NME B 1985,3 — Sch, Sk;

Haselmaus — *Muscardinus avellanarius* (L.)

- Erfurt — Südfriedhof, leg. M. Timpel 4. 1. 1922, NME 22,88 — H;
— Steiger, leg. Beck 15. 2. 1925, NME 25,2 — H;
— Steiger, leg. W. Wächtler 31. 10. 1938, NME 38,63 — N;
— Steiger (am Bachstelzenweg), leg. W. Wächtler März 1937, NME 37,22 — N;
— Willrodaer Forst, leg. G. Langbein 12. 8. 1924, NME 24,34 — N;
Streuendorf, Krs. Hildburghausen, leg. U. Kühn 7. 9. 1985, NME B 1985,5 — N;

Waldmaus — *Apodemus sylvaticus* (L.)

- Weimar — leg. A. Feininger 14. 1. 1924 u. 15. 1. 1924, NME ♂24,121a, ♀24,121b
Klettbach — Eichberg, 2 Expl. leg. H.J. Paepke 1. 12. 1957, NME 57,166 und 59,12 —
B, Sk;
Erfurt — Flutgraben, 2 Expl. leg. H.J. Paepke 5. 12. 1957, NME 57,170 (♂) u. 57,171
(♀) — B, Sk;
1 Expl. leg. H.J. Paepke 13. 12. 1957, NME 58,4 (♂) — B, Sk;
— Abdeckerei, leg. H.J. Paepke 7. 12. 1957, NME 57,173 (♀) — B, Sk;
— Hauptfriedhof, 2 Expl. leg. H. J. Paepke 18. 12. 1957, NME 58,6 (♂) u. 58,7
(♀) — B, Sk;

- Steiger, leg. H. J. Paepke 5. 2. 58, NME 58,22 (♂) – B, Sk;
- Andreasflur, 3 Expl. leg. H.J. Paepke 13. 2. 1958, NME 58,27 (♂), 58,28 (♀)
u. 58,29 (♂) – B, Sk;

Gelbhalsmaus – *Apodemus flavicollis* (Melchior)

- Klettbach – Eichberg, 2 Expl. leg. H.J. Paepke 22. 12. 1957, NME 58,12 (♀) u. 58,13 (♂) – B, Sk;
- Erfurt – Steiger, leg. H.J. Paepke 6. 1. 1958, NME 58,15 (♂) – B, Sk;
7. 1. 1958, NME 58,14 (♂) u. 58,16 (♀) – B, Sk;
5. 2. 1958, NME 58,23 (♂) – B, Sk;

Brandmaus – *Apodemus agrarius* (Pallas)

- Mittelhausen – leg. Schüler 3. 4. 1925, NME 25,5 – H;
Möbisburg – leg. H.J. Paepke 5. 8. 1958, NME 59,9 – B;
- Lange Zeit suchte man im Thüringer Becken vergeblich nach dieser Art. Dies führte zur Vermutung, daß die Anlage von Wasserspeichern in diesem Raum ab 1965 die Ausbreitung eventuell begünstigt haben könnte (Görner 1976). Deshalb halten wir 2 weitere, leider inzwischen verschollene, Belege für erwähnenswert:
Bfulben, leg. W. Hubenthal 3. 1. 1928 und 4. 3. 1928.

Hausratte – *Rattus rattus* (L.)

- Mühlhausen – Peterhof, leg. Nürnberger 29. 4. 1927, NME 27,24 – Sch;

Feldhamster – *Cricetus cricetus* L.

Dieser einst häufige Nager war in unserer Sammlung durch eine Vielzahl von Belegen vertreten. Von den verschollenen Präparaten sind unseres Erachtens folgende Farbvarietäten nennenswert:

- Vieselbach, melan. Expl. leg. E. Trautmann 11. 5. 1933
Niederzimmern, melan. ♀ leg. E. Trautmann 17. 5. 1933
Erfurt – Schmidtstedter Feld, melan. Expl. leg. Liebau 10. 8. 1933
Kleinrettbach, Totalalbino ♀, leg. Anonym. Nov. 1939

Noch vorhanden sind:

- Erfurt – Krämpferfeld, leg. L. Singer 11. 9. 1923, NME 23,66 – H;
– Brühler Feld, leg. A. Wiese 17. 9. 1927, NME 27,31 – H;
Gispersleben, leg. W. Schmidt 10. 8. 1926, NME 26,24 – H;
Stotternheim, melan. Expl. leg. W. Riedel 13. 11. 1930, NME 30,59 – H;
Frömmstedt, isabellfarb. Expl. leg. P. Löwe 13. 9. 1930, NME 30,53 – H;
Kindelbrück, isabellfarb. Expl. leg. F. Preßler 2. 11. 1942, NME 42,70 – H;
Walschleben, melan. ♀ leg. W. Voigt 28. 11. 1985, NME B 1986, 103,– H, Sch;

Bisamratte – *Ondatra zibethica* (L.)

- Oberneuschönberg – leg. Anonym. Aug. 1922, NME 22,197 – Sch;
Adorf – ♂ leg. Liebold 9. 9. 1922, NME 22,108 – H;
Sömmerda – Umg., leg. Anonym. 13. 5. 1930, NME 30, 61 – H;
Gossel – 11. 1. 1950 (Museen der Stadt Arnstadt), NME B 84,17 – H;
Erfurt – Bergstrom Mainzerhofstr., leg. W. Hahnemann Sommer 1959, NME 60,16 – H;
Straußfurt – Rückhaltebecken, leg. R. Nowak & Dr. H. Pontius 5. 3. 1980, NME B 83, 15 – H;

Neben dem für die regionale Besiedlungsgeschichte interessanten Fund in oder bei Gossel (vgl. Zimmermann 1965) halten wir noch folgenden Nachweis für beachtenswert:

- Gefell (Thür. Wald) – 2 Expl. leg. A. Frank Herbst 1926 und Frühjahr 1927, (Präparate verschollen);

Erdmaus — *Microtus agrestis* (L.)

Klettbach — Eichberg, leg. H.J. Paepke 22. 12. 1957, NME 58,11 — B, Sk;

Baumarder — *Martes martes* (L.)

Niedernissa — leg. L. Claer 1921, NME 21,67 — H;

Klettbach — Eichberg, leg. E. Stade 21. 6. 1965, NME 65,29 — H;

Oepfershausen b. Meiningen — leg. Anonym. 1965, NME B 84,14 — H;

Steinarder — *Martes ioina* (Erxleben)

Andisleben — leg. P. Ruhmlieb 26. 6. 1924, NME 24,81 — H;

Großvargula — leg. V. Baumgart 10. 7. 1950, NME B. 1984,15 — H;

Hermelin — *Mustela erminea* L.

Erfurt — Südfriedhof, leg. Kupfer 27. 7. 1922, NME 22,103 — H, u. 23. 7. 1922, NME 22,189 — Sch;

— Umg., leg. G. Langbein 18. 11. 1926, NME 26,38 — B;

— Andreasflur, leg. J. Reinhardt 29. 5. 1937, NME 37,152 — B;

— Klausenerstr., leg. R. John 23. 7. 1963, NME 63,1 — H;

— Nord (Vogelschutzgebiet), leg. E. Stock 22. 8. 1933, NME 33,109 — Pkn;

Riethnordhausen — 2 ♂♂ leg. K.H. Triebel 1. 3. 1983, NME 1984,2 — H, Sch;

u. 18. 3. 1983, Inv. 1984, 3 — H;

Weimar — Umg., ♂ leg. A. Feininger 22. 4. 1924, NME 24,115 — B;

Vieselbach — ♀ leg. Hucke 25. 11. 1958, NME 58,63 — B;

Kreuzburg — Schloß, leg. W. Görnhardt 7. 4. 1937, NME 37,26 — B;

Sömmerda — Umg., leg. Anonym. 16. 12. 1924, NME 24,116 — H;

Mauswiesel — *Mustela nivalis* L.

Erfurt — Steigerbrauerei, ♂ leg. Kannegießer 6. 1. 1924, NME 24,6 — H;

— Ringelberg, ♂ leg. S. Roth 13. 4. 1984, NME 1984, 4 — H;

Waldtilts — *Mustela putorius* L.

Erfurt — Waldengasse, leg. R. Mecke 1897, NME 20,94 — H;

— Südfriedhof, leg. Kupfer 26. 7. 1922, NME 22,188 — H;

— Nord (Saline), ♂ leg. Anonym. Frühj. 1933, NME 34,322 — Pkn;

— Nord (Gartenanlage), ♂ leg. Anonym. 18. 3. 1935, NME 35,26 — Pkn;

— Luisenhof (Gärtnerei), ♂ leg. Anonym. 26. 3. 1961, NME 61,6 — H;

Niedertopfstedt — leg. v. Nobbe 20. 4. 1924, NME 24,16 — H;

Dachs — *Meles meles* (L.)

Bechstedt-Straß — ♂ leg. H. Bäringer 1929, NME 29,30 — Pkn;

Müllershausen b. Buchfart — leg. v. Greve Herbst 1929, NME 29,50 — H;

Udestedt — ♀ leg. K. Walzer 22. 3. 1933, NME 33,23 — B;

Erfurt — Steiger (Waldschlöfchen), ♂ leg. Anonym. 15. 9. 1939, NME 34,285 — Sch, Pkn;

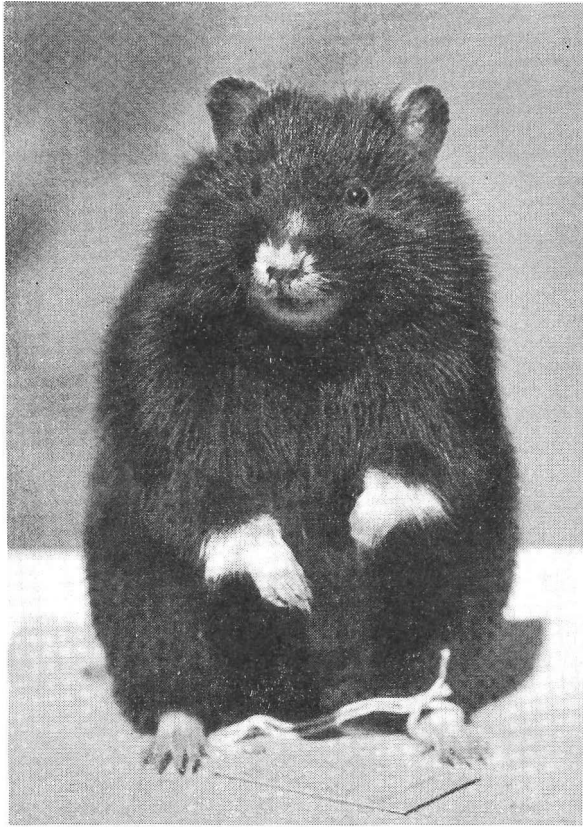
Wachstedt — 2 Expl. leg. E. Fritze 1983, NME 1985, 2 — Sch;

Allendorf/Unterköditz — ♂ leg. Anom. März 1981, NME B 1986, 94 — H;

Wildkatze — *Felis silvestris* Schreber

Braunstein-Niedersachswerfen — ♂ leg. H. Schwartz jun. 8. 1. 1950, NME 50,15 — nur H! (vgl. Münch 1955)

Sülzhayn — Wernathal, ♂ leg. W. Schrödter 25. 1. 1959, NME 59,1 — H; (vgl. Zimmermann 1959);



Mcianistischer Feldhamster (*Cricetus cricetus*) aus dem Thüringer Becken (Walschleben), präpariert im Sommer 1986 von R. Nowak

Foto: B. Dickmann

Literatur

- GÖRNER, M. (1976): Zum Vorkommen und zur Verbreitung der Brandmaus (*Apodemus agrarius*) in der DDR. Acta Sci. Nat. Brno 10, S. 57-64; dgl. (1977): Zur Kartierung der Säugetiere auf Meßtischblattbasis. Säugetierkd. Inf. 1, 1, S. 69-71;
- MÜNCH, H. (1955): Zwei neue Wildkatzenfunde in Thüringen. Säugetierkd. Mitt. 3, S. 31-32.
- PONTOIUS, H. (1982/83): 60 Jahre Erfurter Naturkundemuseum. Veröff. Nat.kd.mus. Erf. 1, S. 5-22, 2, S. 3 bis 17.
- SCHEIDT, U. (1984): Die Fledermaus-Nachweise am Naturkundemuseum Erfurt. Veröff. Nat.kd.mus. Erfurt 3, S. 15-21.
- STUBBE, M. (1983): Erarbeitung ökofaunistischer Grundlagen für die Erstellung eines Handbuchs über die Säugetiere der DDR. Säugetierkd. Inf. 2, 7, S. 5-12.
- ZIMMERMANN, W. (1959): Wildkatzenfund an der Nordgrenze Thüringens. Thür. Heimat 4, S. 187; dgl. (1965): Invasionsartige Zuwanderung der Bismarckratte in Westthüringen. Zool. Abh. 27, S. 271-273.

ZOBODAT - www.zobodat.at

Zoologisch-Botanische Datenbank/Zoological-Botanical Database

Digitale Literatur/Digital Literature

Zeitschrift/Journal: [Veröffentlichungen des Naturkundemuseums Erfurt \(in Folge VERNATE\)](#)

Jahr/Year: 1986

Band/Volume: [5](#)

Autor(en)/Author(s): Scheidt Ulrich

Artikel/Article: [Weitere Nachweise einheimischer Säugetiere am Naturkundemuseum Erfurt 81-85](#)