

ERWERBUNGEN IM JAHRE 1960

Zoologie

- Schermaus (Schädelskelett, Inv. Nr. S 413). Geschenk Dir. Hans Psenner.
- Gemse, teilweise albinotisch (Inv. Nr. S 414).
- Auerhahn (Inv. Nr. V 835).
- Waldohreule (Inv. Nr. V 836).
- Zwergtaucher (Inv. Nr. V 837). Geschenk Dr. Biasioli.
- Gänsegeier aus Landeck (linke präparierte Hälfte, auf dioramaartigem Hintergrund 1882, Inv. Nr. V 838).
- Waldschnepfe (Schädelskelett, Inv. Nr. V 839).
- Rabenkrähe (Schädelskelett, Inv. Nr. 840). Geschenk Dir. Hans Psenner.
- Große Rohrdommel (Inv. Nr. V 841). Geschenk der Vogelwarte.
- Tannenmeise (mumifiziert, Inv. Nr. V 842). Geschenk Dir. Hans Psenner.
- Tannenmeisennest mit 5 Eiern (Inv. Nr. V 843). Geschenk Dir. Hans Psenner.
- Sperlingkauz-Gewölle (Inv. Nr. V 844).
- Steinadler (Schädelskelett, Inv. Nr. V 848). Geschenk Dr. Zoller.
- Nest einer Ringdrossel (Inv. Nr. V 849).
- Dreizehenspecht (Inv. Nr. V 850). Geschenk der Vogelwarte.
- Baumfalke (Inv. Nr. V 851).
- Türkentaube (Inv. Nr. V 852).
- Kiebitzregenpfeifer (Inv. Nr. V 853).
- Eisvogel (Inv. Nr. V 854).
- Waldschnepfe (Inv. Nr. V 855).
- Turmfalke (Schädelskelett, Inv. Nr. V 856).
- Murmeltier (Schädelskelett, Inv. Nr. S 426). Geschenk Dir. Hans Psenner.
- Murmeltier (Schädelskelett, Inv. Nr. S 428 a—c). Geschenk Dr. Kurt Walde.
- Rötelmaus (Schädelskelette, Inv. Nr. S 427 a und b).
- Sommernest einer Haselmaus (Inv. Nr. S 429).

„Wochenbett“ einer Haselmaus mit 3 mumifizierten Jungen (Inv. Nr. S 430). Geschenk Dir. Hans Psenner.

Tiroler Baumschläfer (Inv. Nr. S 431).

Siebenschläfer (Inv. Nr. S 432).

Kreuzotter (2 Exemplare, Inv. Nr. S 433).

Die Inventarnummern S 414, 431–433 und V 841, 850–855 wurden von Alfred Höller, Salzburg, V 836, 837 von Bartl Reiterer, Salzburg, und V 835 von Johann Piller, Wien, präpariert.

Mineralogie und Geologie

Quarkristalle mit Antimonnadeln aus Lanersbach (Inv. Nr. M 3364).

Blätterbaryt von St. Gertraudi-Kogl (Inv. Nr. M 3365).

Blätterbaryt mit Strontianit von St. Gertraudi-Kogl (Inv. Nr. M 3366).

Bleiglanzkristalle im Quarzporphyr von Klobenstein/Lengmoos (Inv. Nr. M 3367). Geschenk H. Rottensteiner.

Stufe mit Rutilnadeln vom Mellitzbach/Osttirol (Inv. Nr. M 3368).

Ur- und Frühgeschichte

Urgeschichtliche Funde von der „Burg“ bei Stans von einer älteren Siedlung (Späthallstatt- bis Früh-La-Tène-Zeit) und einer jüngeren Siedlung (4. bis 1. Jahrhundert vor Christi), ausgegraben von Alfred Prinz zur Lippe 1953–1956. Genaues Fundverzeichnis in Schlern-Schriften 199 (A. Prinz zur Lippe, Ein vorgeschichtlicher Weiler auf dem Burgberg von Stans bei Schwaz) Inv. Nr. 18 245.

Gemälde

Hans (Leonhard) Schäuuffelein, Hl. Laurentius und Stefanus, von einem Altar in Stift Wilten stammend, Öl auf Tanne, 38×45 cm. Stiftung von Frau Grete Kraus (Inv. Nr. 1529). Abbildung 1.

Maria Anna Moser, Gekreuzigter vor Landschaft, 1786, Öl auf Lwd., 58,5×40,5 cm (Inv. Nr. 1502).

Unbekannter Tiroler Maler, um 1750, Tiroler Bauer in Tracht, Öl auf Lwd., 32,5×27 cm (Inv. Nr. 1829), Geschenk Dr. E. Vogel, St. Johann in Tirol.

Unbekannter Tiroler Maler, um 1820, Bildnis eines Landesverteidigers aus der Gegend von Kitzbühel, Öl auf Lwd., 36,5×32 cm (Inv. Nr. 1526), Geschenk Dr. E. Vogel, St. Johann in Tirol.

Innsbrucker Maler, Bildnis des Komponisten Johann Gänsbacher 1824. Öl auf Lwd., 35×28 cm (Inv. Nr. 1527), Legat Frau Antonia Gänsbacher †.

Strata, Bildnis des Dichters und Standschützenhauptmannes Josef von Schnell 1854. Öl auf Lwd., 46×37,5 cm (Inv. Nr. 1670), Geschenk Frau Anna Posch, Innsbruck.

Hubert Lanzinger, Bildnis des Baumeisters Otto Thönig 1931, Pastell, 62×62 cm (Inv. Nr. 1392), Legat Baumeister Otto Thönig †. Oskar Mulley, Berglandschaft 1927, Öl auf Lwd., 91,5 cm×130 cm (Inv. Nr. 1399).

Max Weiler, Bildnis Prof. Dr. h. c. Ludwig von Ficker 1956, Öl auf Lwd., 154×117 cm (Inv. Nr. 1533), Dauerleihgabe des Landes Tirol. Norbert Drexel, Stilleben 1958, Öl auf Lwd., 89×65 cm (Inv. Nr. 1528).

Anton Lehmden, Steinbruch 1958, Öl auf Pappe, 46,5×61 cm (Inv. Nr. 1519). Stiftung des Landes Tirol.

Graphik

Tiroler Meister, um 1550, Statue König Artus in der Hofkirche, Feder laviert, 33×17 cm (Inv. Nr. AD 33).

Tiroler Meister, um 1550, Statue König Ferdinand von Portugal in der Hofkirche, Feder laviert, 33×17 cm (Inv. Nr. AD 34).

Josef von Lemmen, Maria mit Kind 1792, aquarellierte Federzeichnung 19×15 cm (Inv. Nr. L 31). Geschenk Frau Maria Tilipaul, Innsbruck.

Albin Egger-Lienz, Studienkopf, Kohlezeichnung 32×37 cm (Inv. Nr. E 28), Geschenk Frau Ingeborg Hoppe, Kopenhagen.

Heinz Klima, Sizilische Landschaft, färbige Tusche, 48×32 cm.

Heinz Klima, Griechisches Theater in Taormina, färbige Tusche, 48×64,5 cm.

Wilfried Kirschl, Vier Barken 1957, Kohlezeichnung, 31×46 cm, Geschenk des Künstlers.

Anton Tiefenthaler, Südfranzösische Stadt 1959, Federzeichnung, 50×70 cm. Dauerleihgabe des Landes Tirol.

Anton Tiefenthaler, Landschaft bei Volders 1960, Federzeichnung, 50×70 cm. Dauerleihgabe des Landes Tirol.

Anton Tiefenthaler, Landschaft mit Bäumen 1960, Aquarell, 50×70. Dauerleihgabe des Landes Tirol.

Plastik

Johann Schnegg (?), um 1740, Statuetten Maria Immaculata und Hl. Josef. Linde, je 28 cm hoch. Von Imsterberg stammend. (Inv. Nr. P 1060, 1061.) Abbildung 2.

Simon Troger, um 1750, Statuette Juno mit dem Pfau, Holz-Elfenbein, 34 cm hoch (Inv. Nr. E 270). Dr.-Karl-Krüger-Stiftung. Abb. 3. Albin Lanner, Bildnis des Dichters Heinrich von Schullern 1949. Gips, vergoldet, 38 cm hoch (Inv. Nr. P 1062). Geschenk Frau Edith Bartl, Innsbruck.

Fritz Wotruba, Stehende Figur, Bronze, 80,5 cm hoch (Inv. Nr. B 433). Stiftung des Institutes zur Förderung der Künste in Österreich, Wien.

Johannes Avramidis, Kopf 1955, Bronze, 41 cm hoch (Inv. Nr. B 434). Dauerleihgabe der Tiroler Handelskammer.

Kunstgewerbe

Tirol, 14. Jahrhundert, vier Bodenplatten mit figürlichen Reliefs aus dem Kloster Wilten. Gebrannter Ton, je 20×22 cm (Inv. Nr. K 209).

Wien, um 1740, Schäferin, Porzellan, 17,5 cm hoch (Inv. Nr. K 1037). Geschenk Dr. Bartl, Trins. Abbildung 4.

Glashütte Hörbrunn, um 1850, zylindrischer Freundschaftsbecher mit rotem Überfang, 11 cm hoch (Inv. Nr. GL 278).

Glashütte Hörbrunn, um 1850, zylindrischer Freundschaftsbecher mit rotem Überfang, 8,1 cm hoch (Inv. Nr. GL 279).

Glashütte Hörbrunn, um 1850, gestieltes Schnapsglas mit rotem Überfang, 8,2 cm hoch (Inv. Nr. GL 280).

Glashütte Hörbrunn, um 1850, Krüglein in Form eines Ranftbechers, blaues Glas mit Schliffdekor, 10,5 cm hoch (Inv. Nr. GL 277).

Glashütte Hörbrunn, um 1850, konisches Krüglein aus blauem Glas mit gepreßtem Wabenmuster, 9,6 cm hoch (Inv. Nr. GL 276).

Wien, um 1870—1880, bauchige Karaffe, farbloses Glas mit geschnittenem Dekor, Deckel in Silber montiert (Neurokoko), 25 cm hoch (Inv. Nr. GL 281).

Urkunden- und Handschriftensammlung

Lehensverleihbrief für Josef Anton Schnell, o. ö. Regierungsrat, 18. Sept. 1785. Geschenk Frau Anna Posch.

Wappenbrief für Jakob Schnell, 23. April 1733. Geschenk Frau Anna Posch.

Palatinatswappenbrief für Jakob Drostberger von Schwaz, 6. Sept. 1627



Abb. 1. Hans Schäuufflein, Hl. Laurentius und Stefanus (Inv. Nr. 1529)

Tafel VI



Abb. 2. Johann Schnegg (?), um 1740, Maria Immaculata
(Inv. Nr. P 1061)

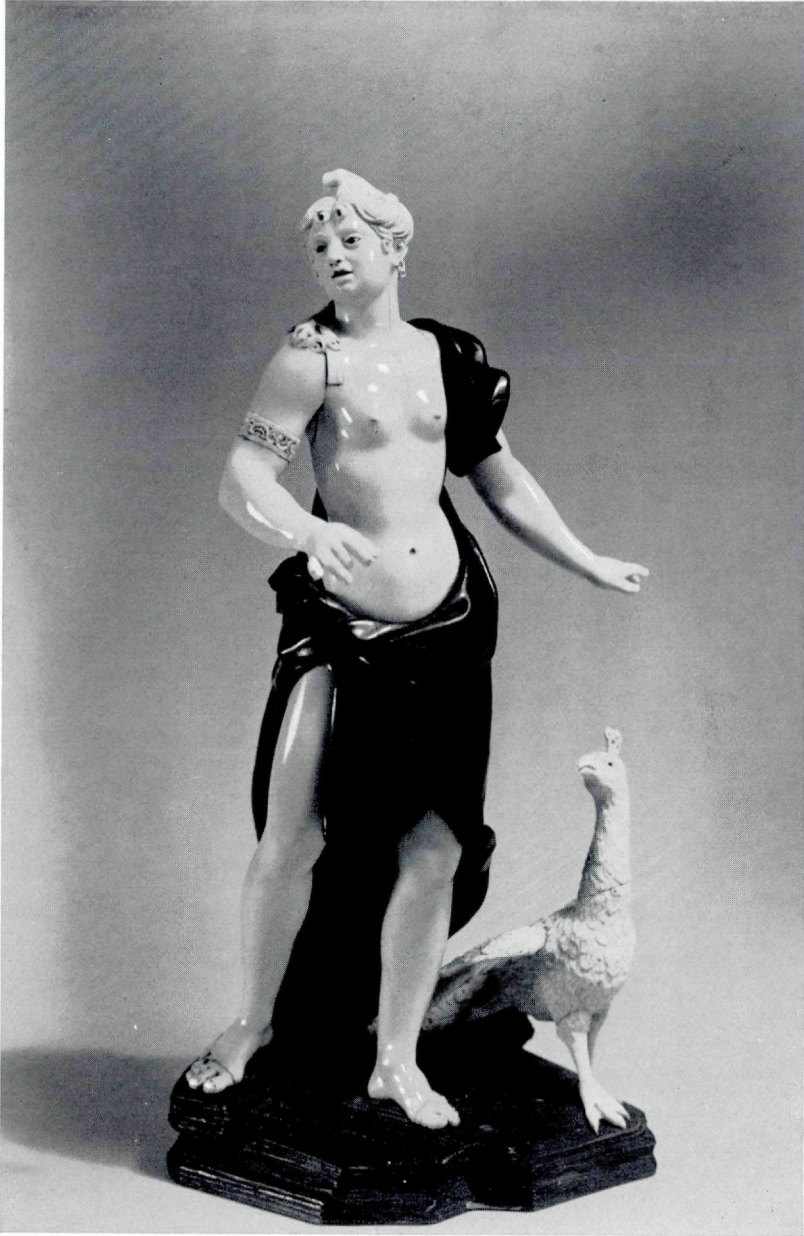


Abb. 3. Simon Troger, um 1750, Juno
(Inv. Nr. E 270)

Tafel VIII



Abb. 4. Wien, um 1740, Porzellanfigurine „Schäferin“
(Inv. Nr. K 1037)
Alle Fotos: A. Demanega

Textbuch des Spieles „Geschichte des Leidens und Sterbens Jesu Christi“, aufgeführt von der Gemeinde Telfs 1812. Geschenk Prof. Dr. Hans Hellerer, Wiener Neustadt.

Bibliothek

Die Bibliothek erhielt einen Zuwachs von 739 Nummern, davon wurden 297 angekauft und 442 als Geschenk gewidmet. Unter den Spendern stehen an erster Stelle die Verlage Tyrolia, Felizian Rauch, Universitätsverlag Wagner und die Kulturabteilung des Amtes der Tiroler Landesregierung. Besonders zu erwähnen ist der Ankauf der entomologisch-lepidopterologischen Fachbibliothek von Professor Johann Schuller (159 Bände) und die Widmung des Nachlasses des Dichters Heinrich von Schullern (100 Bände) durch seine Tochter Frau Edith Bartl.

Dr. Erich Egg
Direktor

ZOBODAT - www.zobodat.at

Zoologisch-Botanische Datenbank/Zoological-Botanical Database

Digitale Literatur/Digital Literature

Zeitschrift/Journal: [Veröffentlichungen des Tiroler Landesmuseums Ferdinandeum](#)

Jahr/Year: 1961

Band/Volume: [41](#)

Autor(en)/Author(s): Egg Erich

Artikel/Article: [Verzeichnis der Neuerwerbungen des Jahres 1960 \(mit 4 Abb.\).
277-281](#)