

Mr. Kramer, de Niederoderwitz (Saxe), m'a communiqué 2 ♂ semblables au type de Dufour. L'an dernier, M. M. Becker, Kuntze et moi avons pris en juillet au col du Lautaret plusieurs ♂ ne différant de *Rondania dispar* que par les palpes tout noirs et les cuillerons plus rembrunis. Ils ont, comme les individus précédents, la 1^{ère} cellule de l'aile fermée avec un pétiole de même longueur. Je ne vois là qu'une variété mélanienne dûe à l'altitude et à laquelle je donnerai le nom de variété **alpina** m. Faute de connaître la ♀ de *R. dispar*, il serait prudent, je crois, de réserver encore la synonymie de *Cistogaster dimidiata* Meig.

Description d'un nouveau Syrphide

par le Dr. J. Villeneuve à Rambouillet.

Avec 3 figures.

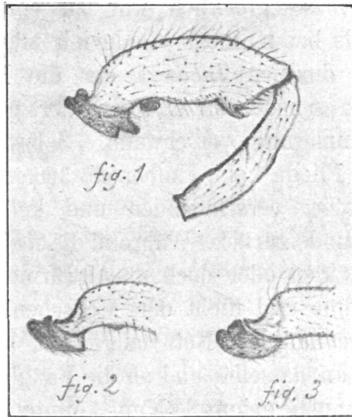
Merodon podagricus n. sp.

Très semblable à *M. varius* Rond. par la taille, la coloration et le parallélisme des bandes de l'abdomen, au point que les ♀ demandent parfois beaucoup d'attention pour être distinguées dans ces deux espèces.

♂. Caractérisé par la conformation de ses pattes postérieures: hanches (coxae) munies d'une apophyse saillante en arrière, courte et à extrémité mousse; fémurs portant un tubercule en dessous et près de leur base; tibias inermes.

♀. Ces caractères sont ici très réduits: le tubercule des fémurs est à peine accusé, parfois même effacé; l'apophyse coxale a disparu mais sa surface d'implantation demeure apparente et la hanche vue de profil reste anguleuse, son bord postérieur étant taillé droit et à pic. Chez *M. varius* Rond. ♀, au contraire, la coxa présente de profil un contour arrondi.

Les grosses femelles de *M. podagricus* ont seules les lignes du thorax très accusées; mais toutes les ♀ ont le fond de l'abdomen d'un noir brillant sur lequel se détachent nettement les bandes centrées transversales. Le bord postérieur de l'avant-dernier segment



porte aussi une bande semblable et bien dessinée, tandis qu'il est généralement dénudé et rougeâtre chez *M. varius* ♀.

Tattone (Corse), une ♀ en juin; très commune sur tout le littoral de la Bretagne en août.

- Fig. 1: hanches et fémurs postérieurs de *M. podagricus* ♂.
- Fig. 2: coxa des pattes postérieures chez *M. podagricus* ♀.
- Fig. 3: la même chez *M. varius* Rond. ♀.

Über die Lebensweise des *Tabanus paradoxus* Jännicke.

Von Alexander Bau in Ruggburg.

Der prächtige, sehr große, schwarze *Tabanus paradoxus* ist vielen Sammlern noch unbekannt und fehlt jedenfalls in den meisten Sammlungen. Er wurde hier in der Umgebung der Ruggburg von dem Kunstmaler und Dipterologen Emil Kern im Jahre 1897 aufgefunden.

Die Ruggburg liegt in 675 m Seehöhe am Nordwestabhang des Pfändergebirges in Vorarlberg, etwa 4 km östlich vom Bodensee. Das Gelände besteht aus kleineren und größeren, abwechselnd aneinander grenzenden Parzellen von reinem und mit Laubwald gemischtem Fichtenwald, Laubwald mit den verschiedensten Laub- und Buschholzarten, Wiesen, Weiden, dünnen und felsigen Partien sowie feuchten, nassen Plätzen und Sumpfwiesen.

Der Umstand, daß die Fliege bisher so selten gesammelt worden ist, liegt wohl lediglich an ihrer vordem nicht bekannten Lebens-

ZOBODAT - www.zobodat.at

Zoologisch-Botanische Datenbank/Zoological-Botanical Database

Digitale Literatur/Digital Literature

Zeitschrift/Journal: [Wiener Entomologische Zeitung](#)

Jahr/Year: 1909

Band/Volume: [28](#)

Autor(en)/Author(s): Villeneuve Janti Joseph de

Artikel/Article: [Description d'Â'un nouveau Syrphide. 338-339](#)