

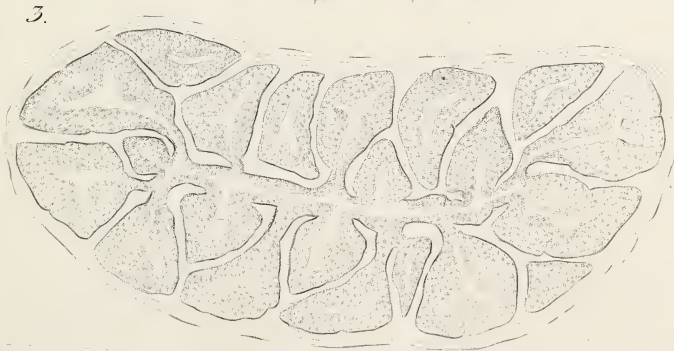
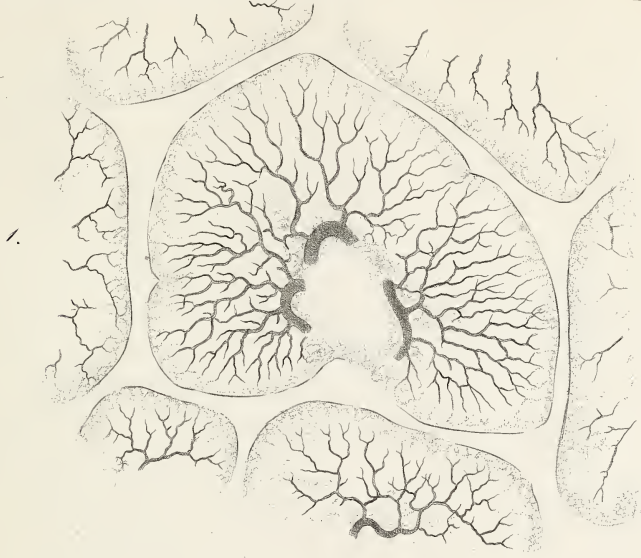
Zur Anatomie der menschlichen Thymusdrüse.

Von

Prof. **W. His.**

Mit Tafel XVIII.

Ich habe im 1sten Hefte dieses Bandes p. 86 in einer kurzen Notiz über einige Eigenthümlichkeiten berichtet, welche die menschliche Thymus gegenüber der früher von mir geschilderten Kalbsthymus darbietet, sowohl hinsichtlich des Verhaltens der Blutgefäße, als auch theilweise desjenigen des Centralkanales. Ich erlaube mir zur Erläuterung des dort vorgebrachten einige Zeichnungen mitzutheilen, die nach Präparaten menschlicher Thymusdrüsen entworfen sind. Fig. 1 stellt einen Durchschnitt dar einer Thymus vom Neugeborenen, die von den Arterien aus unvollständig injicirt worden war; Fig. 2 dagegen ist nach einem ähnlichen Präparate aufgenommen, mit unvollständiger Injection der Venen. Man sieht, dass während bei 1 die stärkern Stämme im Innern des Acinus an der Gränze seiner Höhle liegen und von da ihre Zweige gegen die Peripherie hin aussenden; bei Nr. 2 im Gegentheil die stärkeren Venen den Acinus kranzförmig umspinnen und ihre Wurzeln aus dessen Innern beziehen. Bei der Kalbsthymus verlaufen, wie man sich erinnert, sowohl die stärkeren arteriellen als die venösen Stämmchen im interacinösen Bindegewebe. — Fig 3 giebt den vollständigen Querschnitt einer erhärteten Drüse vom Neugeborenen; das Präparat war gleichfalls injicirt, indess habe ich der grössern Einfachheit halber die Gefässstämme nicht dargestellt. Man erkennt den Centralkanal als flaches Rohr, inmitten des Organes liegend, die Acini und kleineren Lobuli hängen ihm mittelst kürzerer oder längerer Stiele an. Dieses Bild ist in verschiedenen Höhen der Drüse ziemlich dasselbe, die Breite des Kanals kann zwischen 3—6^{'''} betragen, die Dicke der Wand einer Seite $\frac{1}{20}$ — $\frac{1}{13}$ ''' ; die Wand ist durchweg gefässhaltig und unterscheidet sich, wie dies ja auch *Kölliker* angiebt, in nichts Wesentlichem von der Wand der Acini. — Ueber das Verhalten der Lymphgefäße der menschlichen Thymus hatte ich wegen Mangel an Material bis jetzt keine Gelegenheit Beobachtungen zu machen.



ZOBODAT - www.zobodat.at

Zoologisch-Botanische Datenbank/Zoological-Botanical Database

Digitale Literatur/Digital Literature

Zeitschrift/Journal: [Zeitschrift für wissenschaftliche Zoologie](#)

Jahr/Year: 1861-1862

Band/Volume: [11](#)

Autor(en)/Author(s): His Wilhelm

Artikel/Article: [Zur Anatomie der menschlichen Thymusdrüse. 164](#)