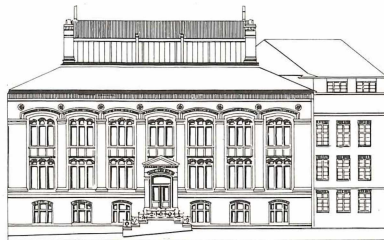


# Arbeitsblätter

## Nr. 11

Sammlungsverzeichnis  
NEUROPTEROIDEA



ZOOLOGISCHES  
MUSEUM  
Hegewischstrasse 3

CHRISTIAN-ALBRECHTS-UNIVERSITÄT  
ZU KIEL

Zoologisches Museum  
der  
Universität Kiel

B 5 17

**Arbeitsblätter**

**Nr. 11, Dezember 1986**

**Sammlungsverzeichnis**

**der**

**NEUROPTEROIDEA**

**Zoologisches Museum**

**Christian-Albrechts-Universität**

**zu Kiel**

This document is not part of the scientific literature and is not to be cited, abstracted or reprinted as a published document.



## NEUROPTEROIDEA

Zusammengestellt: Ralph Tiedemann  
Abgeschlossen: Juni 1986

Wichtiges Belegmaterial für Schleswig-Holstein; Vergleichsmaterial für Europa; Sialidae für Europa vollständig, für Nordamerika gute Arbeitssammlung; Sammlung Myrmeleonidae der Dodekanes/Ägäis mit Typus und Material zur Erstbeschreibung von Larven; Einzelfunde aus aller Welt

HERKUNFT DES MATERIALS: Altbestände; Austausch mit anderen Museen (v.a. Museum A.König/Bonn, Smithsonian Institution/Washington); coll. Myrmeleonidae/Dodekanes Willmann (erhalten 1984); Gelegenheitsfunde.

DETERMINATION: C. Fischer (europäische Sialidae, Osmylidae, Sisyridae), O. Flint (nord- und südamerikanische Megaloptera), H. Hölzel, P. Ohm, R. Tiedemann; R. Willmann (Myrmeleonidae/Dodekanes).

Determination europäischer Arten nach Aspöck et al. (1980); außereuropäische Ascalaphidae nach van der Weele (1908) eingeordnet, sonst z.T. ungesichert.

Das Material ist größtenteils genadelt, nur einige Sialidae, Sisyridae und Osmylidae sowie die Sammlung Myrmeleonidae/Dodekanes sind in Alkohol konserviert.

Dieses Verzeichnis ist systematisch gegliedert. Nur die Sammlung Myrmeleonidae/-Dodekanes ist geschlossen am Schluß aufgeführt.

**MEGALOPTERA**

**Kasten Neur 1**

Fam. Corydalidae

*Corydalis* spec.

Brasilien 5

New York 2

ohne Ortsangabe 7

*Neuromus testaceus* Rambur (?)

Java 1

Fam. Chauliodidae

*Archichauliodes chilensis* Kimmins

Chile 9

*Protochauliodes cinerascens* Blanchard

Chile 93

ohne Ortsangabe 1

**Kasten Neur 2**

*Protochauliodes humeralis* Banks

Chile 75

ohne Ortsangabe 2

*Chauliodes rostricornis* Rambur

Groverneur/New York 2

*Nigronia serricornis* Say

Ithaca/New York 1

Fam. Sialidae

*Sialis lutaria* (Linnaeus)

Kronsborg 1

Eiderkanal b. Kiel 1

Felmer Moor 1

Kaltenhofer Moor 3

	Anzahl
Steinfurthmühle	2
Dosenmoor	3
Roikiersee b. Flensburg	2
Föhr	4
Langenhöft	1
Pevestorf	1
NO Harz	1
b. Heidelberg	1
Kärnten	2
Tessin	1
Slettefjell/ N Norwegen	3
<i>Sialis infumata</i> Newman	
Ithaca/New York	1
<b>Glas Neur 2a (Alkohol)</b>	
<i>Sialis lutaria</i> (Linnaeus)	
Schleswig-Holstein	
Schwentine b. Preetz	2
Rosenfelder See	16
b. Dänisch-Nienhof	1
Hohenfelder Mühlenau	28
Füsinger Au	3
Bollingstedter Au	7 (4 Proben)
Kossau b. Engelau	3
Salzan b. Fargan	3
Wellspanger Au	2
<b>Glas Neur 2b (Alkohol)</b>	
<i>Sialis lutaria</i> (Linnaeus)	
Europa exkl. Schleswig-Holstein	
Skarvsjö b. Stornman/Schweden	4
Øseratnet	10
S Hoting	5

	Anzahl
Bukkemyren N Narvik	1
Lavangesv. b. Tärstadt	3
S Jokkmokk/S-Lappland	1
<b>Glas Neur 2c (Alkohol)</b>	
<i>Sialis morio</i> Klingstedt	
Slettefjell/N-Norwegen	3
<i>Sialis sordida</i> Klingstedt	
S Hoting	4
<i>Sialis fuliginosa</i> Pictet	
Steinbek b. Harmsdorf	7
Kossau b. Engelau	1
Haglebu/Südnorwegen	1
<i>Sialis nigripes</i> Pictet	
Bollingstedter Au	4 (2 Proben)
<i>Sialis</i> spec. indet.	
Dovregert Genshod/Norwegen	2
<b>Glas Neur 2d (Alkohol)</b>	
<i>Sialis sibirica</i> McLachlan	
Slettefjell/Nordnorwegen	12 (4 Proben)
N Vittangi	4
<b>Glas Neur 2e (Alkohol)</b>	
<i>Sialis</i> spsp.	
Nordamerika	
<i>Sialis americana</i> Rambur	
Wyoming/Iowa	3
<i>Sialis californica</i>	
SW Philomath/Oregon	1
<i>Sialis contigua</i> Flint	
North Fork Hoston River/Virginia	4



	Anzahl
<i>Sialis cornuta</i>	
Glacier National Park/Montana	3
<i>Sialis hamata</i> Ross	
Mt. Vernon/Oregon	3
<i>Sialis hasta</i> Ross	
Arkansas	1
<i>Sialis infumata</i> Newman	
Missouri	2
<b>Glas Neur 2f (Alkohol)</b>	
<i>Sialis</i> spsp., Nordamerika	
<i>Sialis itasca</i>	
Oklahoma	1
<i>Sialis joppa</i> Ross	
Mine Fork at Holden/W.Va.	9
<i>Sialis mohri</i>	
Oklahoma	
<i>Sialis rotunda</i> Banks	
Elk Lake/Oregon	8
<i>Sialis vagans</i>	
Lakehurst/New Jersey	3
<i>Sialis yelata</i>	
Crane Creek/Montana	1

#### RAPHIDIOPTERA

#### Kasten Neur 3

#### Fam. Raphidiidae

#### *Raphidia notata* Fabricius

Hollenbek

1

	Anzahl
Schmilau	1
Bruxer Holz	1
Losgehnen b. Bartenstein	1
Harz	1
ohne Ortsangabe	1
<i>Raphidia ratzeburgi</i> Brauer	
Umgebung Freiburg	1
Tessin	1
<i>Raphidia xanthostigma</i> Schummel	
b. Bordesholm	1
Einfeld	1
Mölln	1
<i>Raphidia spec.</i> , Larve	
ohne Ortsangabe	1

## PLANNIPENNIA

### Kasten Neur 4

#### Fam. Coniopterygidae

*Coniopteryx parthenia* (Navas et Marcet) 1

#### Fam. Osmylidae

*Osmylus fulvicephalus* (Scopoli)

Tessin/Schweiz 5

Schwarzwald 2

Manderscheid (Rhld) 1

ohne Ortsangabe 2

Anzahl

**Glas Neur 4 (Alkohol)**

*Osmylus fulvicephalus* (Scopoli)

Steinbek b. Harmsdorf	5
Sachsenwald	1
b. Lütjenburg	1

**Kasten Neur 4**

Fam. Sisyridae

*Sisyra fuscata* (Fabricius)

Rönner Gehege	1
Schierensee	1
Schmilau-Kanal	1
ohne Ortsangabe	1

**Glas Neur 4 (Alkohol)**

*Sisyra fuscata* (Fabricius)

Sachsenwald	1
Trave oberh. Bad Segeberg	1
Rosenfelder See b. Kiel	1
Treene b. Frörup	1

**Kasten Neur 4**

Fam. Berothidae

*Berotha fulva* (Costa)

Anatolien	1
Peloponnes/Griechenland	1

Fam. Mantispidae

*Climaciella decorata* (Eversman)

Argentinien	5
-------------	---

*Climaciella ambrusta* (Eversman)

Argentinien	1
-------------	---

	Anzahl
<i>Mantispidae</i> spsp. indet.	
Argentinien	14
<b>Kasten Neur 5</b>	
<u>Fam. Hemerobiidae</u>	
<i>Drepanepteryx phalaenoides</i> (Linnaeus)	
Kiel	1
Dosenmoor b. Neumünster	1
Ellerdorf/Nortorf	1
ohne Ortsangabe	1
<i>Megalomus tortricoides/hirtus</i> (?)	
Tessin/Schweiz	1
<i>Wesmaelius concinnus</i> (Stephens)	
Amrum	6
Umg. Kiel	3
Brammerau	2
Umg. Nortorf	2
Schmilau	1
<i>Wesmaelius nervosus</i> (Fabricius)	
Kiel	1
Königsmoor	1
<i>Wesmaelius subnebulosus</i> (Stephens)	
Kiel	1
Amrum	1
Ratzeburg	1
<i>Wesmaelius balticus</i> (Tjeder)	
Hörnum/Sylt	1
Amrum	2
<i>Wesmaelius</i> spsp. ♀♀	
Amrum	1
Umg. Kiel	3
Schmilau	1
Essen	1

	Anzahl
<i>Hemerobius humulinus</i> Linnaeus	
Umg. Kiel	2
Knoop/Kanalufer	1
Königsmoor	1
Dätgen	1
ohne Ortsangabe	1
<i>Hemerobius stigma</i> Stephens	
Amrum	2
Kiel	1
Dätgen	1
<i>Hemerobius fenestratus</i> Tjeder	
Amrum	1
Rönner Gehege	1
<i>Hemerobius nitidulus</i> Fabricius	
Kleinkummerfeld	1
Segeberg	1
<i>Hemerobius micans</i> Olivier	
Umg. Kiel	4
Altenhof b. Eckernförde	1
Hessenstein b. Lütjenburg	1
<i>Hemerobius lutescens</i> Fabricius	
Umg. Kiel	3
<i>Hemerobius marginatus</i> Stephens	
Schmilau	1
<i>Micromus variegatus</i> (Fabricius)	
Rönner Gehege	1
Elmshorn	1
Schmilau	1
<i>Symphorobius elegans</i> (Stephens)	
Umg. Nortorf	1

**Kasten Neur 6**

Fam. Chrysopidae

*Notochrysa fulviceps* (Stephens)

Dänisch-Nienhof	1
Mölln	1
Bruxer Holz	1
Pommern	1

*Italochrysa spec.*

N.-Sumatra	1
------------	---

*Nineta flava* (Scopoli)

Kiel	3
Hofbrück	1
Amrum	1
Königsberg/Ostpreußen	1

*Nineta vittata* (Wesmael)

Kiel	4
Haby	1

*Chrysotropia ciliata* (Wesmael)

Kiel	1
Schwabstedt	2

*Chrysopa perla* (Linnaeus)

Kiel	6
Hofbrück	1
Grüner Hof	2
Schmilau	1
Hohenwestedt	1
Haby	2
Harz	1
Gaitberg/Umg. Salzburg	1
Mondsee/Österreich	2
Tessin/Schweiz	1

*Chrysopa dorsalis* Burmeister

Schmilau	4
----------	---

*Chrysopa abbreviata* Curtis

Amrum	5
-------	---

	Anzahl
<i>Chrysopa formosa</i> Brauer	
Lüneburger Heide	1
Dnjepropetrowsk	1
<i>Chrysopa phyllochroma</i> Wesmael	
Kiel	1
Brammerau	1
Steinfurth	1
Kraystedt	1
<i>Chrysopa septempunctata</i> Wesmael	
Kiel	2
Amrum	1
Flensburg	1
Haby	1
Fehmarn	1
Berlin	1
b. Bremen	1
Umg. Freiburg	1
<i>Mallada ventralis</i> (Curtis)	
ohne Ortsangabe	1
<i>Mallada boninensis</i> (Okamoto)?	
N.-Sumatra	28
<i>Tjederina gracilis</i> (Schneider)	
Staatsforst Segeberg	6
<i>Cunctochrysa albolineata</i> (Killington)	
Umg. Kiel	3
<i>Chrysopa s.l. spec.</i>	
N.-Sumatra	1
<i>Chrysopidae indet.</i>	
Ithaca/New York	3
<b>Kasten Neur 7</b>	
<i>Chrysoperla carnea</i> (Stephens)	
Mitteleuropa	
Umg. Eckernförde	44

	Anzahl
Umg. Kiel	12
Preetz	3
Schierensee	1
Wennebek	2
Hamdorf/Rendsburg	3
Elsdorfer Gehege	1
Plön	3
Großenaspe	1
Weißenhaus	1
Heiligenhafen	1
Fehmarn	6
Hamburg	1
Bredenbek	1
Reher Kratt	4
Kr. Hzgt. Lauenburg	8
Hechtmoor	1
Glücksburg	1
b. Satrup	1
Westre/Flensburg	6
Gelting Birk	3
b. Niebüll	1
Lübke-Koog	2
Süderlügum	1
b. Dreisdorf	1
Husum	1
Bredstedt	1
Düne am Rimmelsberg	8
b. Pobüll	4
Hüttener Berge	7
Helgoland	1
Amrum	10
Hecklingen/Baden	1
Freiburg	1
Salzburger Alpen	2
Tessin/Schweiz	1



	Anzahl
<b>Kasten Neur 8</b>	
<i>Chrysoperla carnea</i> (Stephens)	
Südeuropa + Afrika	
Abruzzen/Italien	29
Peloponnes/Griechenland	10
Nord-Tunesien	5
Portugal	
Div. Fundorte	5
Serra da Estrêla	125
Serra da Boa Viagem	26
Provincia de Braga	148
Peniche	2
Spanien	
Sierra Nevada	29
Sierra Harana	3
Provinz Murcia	9
Andalusien	8
Asturien	3
Pyrenäen	13
Umg. Lerida	7
NO Benisa	7
N Alicante	5
Umg. Valencia	12
Provinz Granada	13
Alicante - Jijona	13
Provinz Oviedo	1

**Kasten Neur 9**

*Mallada prasina* (Burmeister)

Südeuropa

Serra da Estrêla/Portugal	24
Serra da Boa Viagem/Portugal	1
Provincia de Braga/Portugal	9
Spanien, div. Fundorte	56

	Anzahl
Jaca, Provinz Hucsca/Spanien	35
Mallorca	2
Gardaseegebiet/Italien	19
Abruzzen/Italien	88
Peleponnes/Griechenland	14
<b>Kasten Neur 10</b>	
<i>Mallada prasina</i> (Burmeister)	
Vorderasien	
Akshehir/Anatolien	27
Van Gölü/Ostanatolien	31
<b>Kasten Neur 4</b>	
<u>Fam. Nemopteridae</u>	
<i>Nemoptera coa</i> (Linnaeus)	
Griechenland	2
<i>Nemoptera bipennis</i> (Illiger)	
Granada	4
Villa Réal/Algarve	2
ohne Ortsangabe	1
<i>Nemoptera sinuata</i> Olivier	
"Tsihaket"	1
Korfu	2
Macedonien	11
<b>Kasten Neur 11</b>	
<u>Fam. Ascalaphidae</u>	
<i>Episperches iniquus</i> Walker	
Brasilien	2
<i>Haplogenius luteus</i> Walker (?)	
Obidos/Para (Südamerika)	1

	Anzahl
<i>Haplogenius costatus</i> Burmeister (?)	
Olivenea/Südamerika	1
<i>Ululodes</i> spec.	
Venezuela	1
Olivenea/Südamerika	1
ohne Ortsangabe	1
<i>Acheron trux</i> Walker	
Formosa	2♂♂
<i>Acheron trux</i> Walker (?)	
Formosa	1♀
Yokohama/Japan	1♀
<i>Hybris javana</i> (Burmeister)	
Java	1♂
<i>Libelloides coccajus</i> (Denis u. Schiffermüller)	
Kaiserstuhl	4
Abruzzen/Italien	4
ohne Ortsangabe	1
<i>Libelluloides ottomanus</i> (Germar)	
Abruzzen/Italien	1
Macedonien	5
<i>Libelloides baeticus</i> (Rambur)	
Sierra Albarracin/Spanien	1
<i>Libelloides longicornis</i> (Linnaeus)	
Kaiserstuhl	1
Serra da Estrêla/Portugal	1
Süd-Frankreich	2
Rom	1
Les Dourbes/Basses Alpes	1
ohne Ortsangabe	1
<i>Libelloides macaronius</i> (Scopoli)	
Anatolien	1
Rumija pl. Montenegro	2
Armenien	2
Bulgarien	1

	Anzahl
<i>Libelloides macaronius kolyvanensis</i> Laxmann	
"Transkap."	1
<i>Libelloides ictericus</i> (Charpentier)	
Batna	2
"Forêt de Tagma"	1
"Yakouren"	
<i>Libelloides ictericus corsicus</i> (Rambur)	
Scerdeгна	2
<i>Libelloides sibiricus</i> (Eversmann)	
Turkestan	1
Nord-Korea	1
<i>Libelloides ramburi</i> (McLachlan)	
Japan	1
Ascalaphidae indet.	
N.-Sumatra	1
<b>Kasten Neur 12</b>	
<u>Fam. Myrmeleonidae</u>	
<i>Palpares libelluloides</i> (Linnaeus)	
Gabri	1
Montenegro	3
Italien	2
<i>Palpares</i> spsp.	
Ostafrika	2
Afghanistan	1
<i>Stenares hyaena</i> Dalm	
Batrelbergh	1
<i>Dimares</i> spec.	1
<i>Acanthaclisis</i> spec.	
Süd-Carolina	1
Victoria/Australien	1
<i>Myrmecaelurus trigrammus</i> (Pallas)	
Türkei	2

	Anzahl
<i>Myrmeleon formicarius</i> Linnaeus	
Segeberger Forst	1
Berlin	1
ohne Ortsangabe	2
<i>Myrmeleon trivialis</i> Gerstaecker	
China	1
<i>Euroleon nostras</i> (Fourcroy)	
b. Neumünster	2
Berlin	1
ohne Ortsangabe	3
<i>Macronemurus appendiculatus</i> (Latreille)	
Spanien	4
<i>Hagenomyia asakurai</i> Okam. (?)	
ohne Ortsangabe	1
<i>Neuroleon</i> spec.	
Süd-Frankreich	1
ohne Ortsangabe	1
<i>Distoleon</i> spec. (?)	
N-Sumatra	1
<i>Deutoleon lineatus</i> (Fabricius)	
N-Korea	1
<i>Creoleon lugdunensis</i> (Villers)	
Serra de Estrêla/Portugal	1
<i>Creoleon</i> spec.	
N-Kamerun	5
Myrmeleonidae indet.	
Formosa	1
China	1

Sammlung Myrmeleonidae der Dodekanes/Ägäis (R. Willmann)

Vgl. R. Willmann (1977)

Glas Neur 1A, trocken	Anzahl
<u>Geschlüpfte Puppenkokons:</u>	
<i>Myrmeleon hyalinus</i> Olivier	8
<i>Myrmeleon fasciatus</i> Navas	3
<i>Myrmecaelurus trigrammus</i> (Pallas)	2
<i>Cueta beieri</i> Hölzel	1
<i>Neuroleon aegaeus</i> Willmann, 1977	<u>Holotypus, part.</u>
Linkes Flügelpaar zwischen Glasplatten (Rest in Glas Neur 1B)	
Glas Neur 1B (Alkohol)	
<i>Palpares libelluloides</i> (L.)	5 (in 4 Proben)
<i>Acanthaclisis occitanica</i> Vill.	1
<i>Neuroleon aegaeus</i> Willmann, 1977	<u>Holotypus, part.</u>
(Linkel Flügelpaar trocken in Glas Neur 1A)	
Glas Neur 1C (Alkohol)	
<i>Distoleon annulatus</i> (Klug)	1
<i>Creoleon plumbeus</i> (Olivier)	21 (in 14 Proben)
Glas Neur 1D (Alkohol)	
<i>Myrmecaelurus trigrammus</i> (Pallas)	21 (in 13 Proben) 3 Larven

Anzahl

Glas Neur 1E (Alkohol)

<i>Myrmeleon hyalinus</i> Olivier	8 (in 7 Proben) 1 Puppenexuvie
<i>Myrmeleon fasciatus</i> Navas	3 (in 3 Proben)
<i>Cueta beieri</i> Hölzel	6 (in 4 Proben)
<i>Nicarinus poecilopterus</i> (Stein)	1
<i>Pignatellus punctatus</i> (Navas)	1

Glas Neur 1F (Alkohol)

Larven

<i>Cueta beieri</i> Hölzel	47 (in 16 Proben, Larven- erstbeschreibung)
<i>Myrmecaelurus trigrammus</i> (Pallas)	19 (in 9 Proben)

Glas Neur 1G (Alkohol)

Larven

<i>Myrmeleon hyalinus</i> Olivier	17 (in 6 Proben, Larven- erstbeschreibung)
<i>Myrmeleon fasciatus</i> Navas	8 (in 5 Proben, Larven- erstbeschreibung)
<i>Acanthaclisis occitanica</i> (Vill.)	1
<i>Distoleon annulatus</i> (Klug) (?)	2 (Larven- erstbeschreibung)
<i>Pignatellus/Nicarinus/Neuroleon</i> (?)	1 (Larven- erstbeschreibung)

Wissenschaftliche Arbeiten, die unter Benutzung dieses Sammlungsmaterials durchgeführt wurden

- FISCHER, Chr., 1984: *Sympetrum pedemontanum* (Allioni) und *Tjederina gracilis* (Schneider) in Schleswig-Holstein (Insecta: Odonata, Neuroptera) Drosera, '84: 51-52.
- FISCHER, Chr. u. P. OHM, 1986: Netzflügler mit wasserbewohnenden Larven in Schleswig-Holstein (Ins.: Megaloptera et Planipennia: Sialidae, Osmylidae, Sisyridae) Faun.-ökol. Mitt., 5: 405-417.
- HÖLZEL, H., (im Druck): Neuroptera. In: Brauer, Süßwasserfauna Europas.
- OHM, P., 1961: Über das Auftreten einer bemerkenswerten Aderungsvariante bei verschiedenen Arten der Gattung *Chrysopa* Leach (Neur., Chrysopidae). Zool. Anz. 166: 109-113.
- OHM, P., 1963: Die Neuropteren und Mecopteren des Reher Kratts. Mitt. Faun. Norddeutschland 2: 67-71.
- OHM, P., 1965: Zusammensetzung und Entstehungsgeschichte der Neuropterenfauna der Nordfriesischen Insel Amrum. Verh. Ver. naturw. Heimatforsch. Hamburg 36: 81-101.
- OHM, P. u. G. PREUSS, 1957: Zur Verbreitung der Ameisenjungfern *Myrmeleon formicarius* L. und *Euroleon europaeus* McLachl. in Schleswig-Holstein (Neurop., Myrmel.). Faun. Mitt. Norddeutschland Heft 8: 5-6.
- WILLMANN, R., 1977: Die Myrmeleontidae (Insecta, Neuroptera) der Dodekanes/Ägäis Zool. Jb. Syst. 104: 98-136.







# ZOBODAT - [www.zobodat.at](http://www.zobodat.at)

Zoologisch-Botanische Datenbank/Zoological-Botanical Database

Digitale Literatur/Digital Literature

Zeitschrift/Journal: [Zoologisches Museum der Christian-Albrechts-Universität  
Kiel: Arbeitsblätter](#)

Jahr/Year: 1986

Band/Volume: [11](#)

Autor(en)/Author(s): diverse

Artikel/Article: [Sammlungsverzeichnis Neuropteroidea 1-20](#)