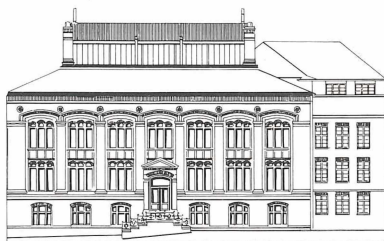


Arbeitsblätter

Nr. 13

Sammlungsverzeichnis

ORTHOPTEROIDEA



ZOOLOGISCHES
MUSEUM
Hegewischstrasse 3

CHRISTIAN-ALBRECHTS-UNIVERSITÄT
ZU KIEL

Zoologisches Museum
der
Universität Kiel

3517

Arbeitsblätter

Nr. 13, Januar 1987

Sammlungsverzeichnis

der

O R T H O P T E R O I D E A

(Dermaptera, Mantodea, Blattodea, Caelifera, Ensifera)

Zoologisches Museum

Christian-Albrechts-Universität

zu Kiel

This document is not part of the scientific literature and is not to be cited,
abstracted or reprinted as a published document.

ORTHOPTEROIDEA

Zusammengestellt von Christian Lange
Stand: Dezember 1985

In der Sammlung sind alle früher als "Orthopteren" zusammengefaßten Ordnungen vertreten, wobei lediglich bei den Saltatoria (Caelifera und Ensifera) umfangreicheres Material vorliegt.

In Bezug auf Schleswig-Holstein ist die Sammlung recht vollständig und als Vergleichsammlung gut zu benutzen. Für Deutschland und Europa sind einige Lücken zu verzeichnen, da Neuzugänge kaum vorhanden sind und nur an wenigen Fundorten gesammelt wurde.

Es wäre daher wünschenswert, wenn neueres Material in die Sammlung aufgenommen werden könnte, um vor allem auch weitere neue Fundorte zu belegen.

Eine Übersicht über die Anzahl der vorhandenen Arten:

	Total	aus Schleswig-Holstein	in Schleswig-Holstein, nach HOLST (1969) vorkommend
Dermaptera	6	2	
Mantodea	3		
Blattodea	6	2	
Caelifera	46	19	23
Ensifera	35	16	14

Herkunft des Materials:

Wenige Altbestände, z.B. DAHL (1870-1890); RAMME (1910-1920); SCHRÖDER (vom Kaiserstuhl und Umgebung 1915-1930 und Tessin 1927-1928).

LUNAU (Lübeck, Lauenburg und Lüneburger Heide 1935-1955); OHM (Südfrankreich 1951-1952).

Aus den letzten 20 Jahren: E. SCHMIDT (Schleswig-Holstein 1962-1967); U. IRMLER (Jugoslawien und München 1968-1970); WILM (Kiel und Umgebung 1970).

Bestimmung des Materials, soweit bekannt:

DAHL, RAMME, SCHMIDT, IRMLER und LANGE.

Das Material ist trocken und genadelt.

Die Anordnung und Nomenklatur richtet sich nach HARZ (1969).

DERMAPTERA

<i>Labia minor</i> (L.)		
	Nordstrand, Jarmen (?), K1	9 Ex.
<i>Labidura riparia</i> (PALLAS):		
	Ostpreußen, Halle, K1	2 Ex.
<i>Chelidurella acanthopygia</i> (GÉNÉ)		
	Sehestedt, Kiel, K1	14 Ex.
<i>Anechura bipunctata</i> (FABRICIUS)		
	ohne Angaben, K1	2 Ex.
<i>Apterygida media</i> (HAGENBACH)		
	ohne Angaben, K1	1 Ex.
<i>Forficula auricularia</i> L.		
	Tessin 1-18.8.27, K1	6 Ex.
	ohne Angaben	1 Ex.

MANTODEA

<i>Ameles decolor</i> (CHARP.)		
	Südfrankreich, K2	2 Ex.
<i>Mantis religiosa</i> L.		
	Kaiserstuhl, 5.10.1924, K2	5 Ex.
	Mödling bei Wien, Sept. 1955, K10, K2	4 Ex.
	Tessin, 1931, K2	2 Ex.
	Bouche-du-Rhône, Südfrankreich, 1952, K2, K10	6 Ex.
	Andorra, 1951, K10	2 Ex.
	Jugoslawien, Aug. 1968, K10	1 Ex.
	Österreich, 1941, K2	1 Ex.
	2 Eigelege + 1 Haut, K2	
<i>Iris oratoria</i> (L.)		
	Südfrankreich, Bouche-du-Rhône, K2	7 Ex.
	Katalonien, K2	2 Ex.

BLATTOPTERA

Blattidae

Blatta orientalis L.

Ithaca, USA, 1931, K3 7 Ex.

Leg. Schröder, ohne Angaben, K3 4 Ex.

1 Eigelege, K3

Periplaneta americana (L.)

ohne Angaben, K3 2 Ex.

1 Eigelege, K3

Blattellidae

Blattella germanica (L.)

Ithaca, USA, 1931, K3 7 Ex.

Baltimore, USA, 1931, K3 1 Ex.

ohne Angaben, K3 1 Ex.

Ectobiidae

Ectobius pallidus (OLIVERI)

Lago Maggiore, 1930, K3 1 Ex.

Ectobius sylvestris (PODA)

Schleswig-Holstein, 1952, 1962, K3 2 Ex.

Schwäb. Alb, 1921, K3 2 Ex.

Lago Maggiore, 1930, K3 2 Ex.

Ectobius lapponicus (L.)

Arpsdorf, Schl., 1925, K3 2 Ex.

Kiel-Fehlmoor, 1935, K3 1 Ex.

Mölln, 1940, K3 2 Ex.

Südharz, 1940, K3 1 Ex.

Kaiserstuhl, 1922, K3 1 Ex.

Berlin, K3 1 Ex.

Bansin-Ostsee, 1920, K3 1 Ex.

Tessin, 1930, K3 1 Ex.

ohne Angaben, K3 1 Ex.

CAELIFERA

Tetrigidae

Tetrix subulata (L.)

Breitenfelde bei Mölln, 1947, K4	1 Ex.
Berlin, K4	1 Ex.
Strausberg bei Berlin, 1919, K4	1 Ex.
Freiburg, 1924, K4	1 Ex.
Ravensburg, 1970, K4	1 Ex.
Güttingen, Schweiz, 1967, K4	1 Ex.

Tetrix undulata (SOW.)

Amrum, K4	1 Ex.
Bruxer Holz bei Kiel, 1936, K4	2 Ex.
Kiel, 1929 und 1968, K4	2 Ex.
Hirtenberg, Lübeck-Dummersdorf, 1949, K4	1 Ex.
Kannenbruch, Lauenburg, 1949, K4	1 Ex.
Schwarzwald, 1956, K4	3 Ex.

Tetrix bipunctata (L.)

Schoren, Schweiz, 22.8.1967, K4	1 Ex.
---------------------------------	-------

Tetrix nutans HGB.

Kaiserstuhl, Juni 1968, K4	1 Ex.
----------------------------	-------

Pamphagidae

Prionotropis h. hystrix (GERM.)

Dalmatien, K4	2 Ex.
---------------	-------

Catanopidae

Miramella a. alpina (KOLL.)

Schwarzwald, 1925, K4	1 Ex.
Bayer. Allgäu, 1919, K4	1 Ex.
Mittelberg, Bayern, 1950, K4	1 Ex.
Baad, Vorarlberg, 1950, K4	1 Ex.
Tessin, 1927 und 1928, K4	12 Ex.

Tirol, Juli 1928, K4	1 Ex.
ohne Angaben, K4	1 Ex.
<i>Pezotettix giornae</i> (ROSSI)	
Istrien, Dalmatien, K4	2 Ex.
<i>Calliptamus italicus</i> (L.)	
Berlin, 1919, K4	2 Ex.
Freiburg, 1923, K4	2 Ex.
Kaiserstuhl, 1924 und 1925, K4	3 Ex.
Spanien, K4	2 Ex.
<i>Calliptamus barbarus</i> (COSTA)	
Kaiserstuhl, 1953, K4	1 Ex.
Bouche-du-Rhône, 1952, K4	1 Ex.
Camargue, 1951, K4	2 Ex.
Banyuls, Pyr. Or., 1951, K4	2 Ex.
Jugoslawien, 1969, K4	1 Ex.
<i>Anacridium aegyptium</i> (L.)	
Föhr (Gemüseimport), K5	1 Ex.
Kiel (Gemüseimport), 1939, K5	1 Ex.
Palma de Mallorca, 1926, K5	2 Ex.
Dalmatien, K5	1 Ex.
Mazedonien, 1917, K5	1 Ex.
ohne Angaben, K5	2 Ex.
<u>Acrididae</u>	
<i>Acrida ungarica</i> (HERBST)	
Südfrankreich, 1951, K10	14 Ex.
Bouche-du-Rhône, 1952, K10	3 Ex.
Jugoslawien, 1969, K10	2 Ex.
Ungarn, K10	1 Ex.
<i>Psophus stridulus</i> (L.)	
Schwarzwald, 1922 und 1924, K5	2 Ex.
Schwäb. Alb, Juli 1919, K5	1 Ex.
Mittelberg, Bayern, 1950, K5	2 Ex.
Schönberg, Nord-Bayern, Juli 1935, K10	3 Ex.

Freiburg, 29.9.1924, K10	1 Ex.
Tessin, 1927 und 1928, K5 + K10	6 Ex.
<i>Locusta m. migratoria</i> L.	
Zoo Hagenbeck, K5	2 Ex.
Teneriffa, 1926, K5	1 Ex.
Spanien, K5	1 Ex.
Bouche-du-Rhône, 1952, K10	1 Ex.
<i>Oedalus decorus</i> (GERMAR)	
Bouche-du-Rhône, 1952, K5	1 Ex.
Südfrankreich, 1951, K5	1 Ex.
Spanien, K5	5 Ex.
<i>Oedipoda caerulescens</i> (L.)	
Schnakenbeck, Nieder-Elbe, 1940, K5	1 Ex.
Beidend. Heide bei Lübeck, 1946 K5	1 Ex.
Grambeck, Lauenburg, 1947, K5	1 Ex.
Göhrde, Lüneburger Heide, 1951, K5	2 Ex.
Besenhorst, Geesthacht, 1940, K5	1 Ex.
Kaiserstuhl, 1922, 1924, 1925, K5	6 Ex.
Finkenkrug, Berlin, 1932, K10	1 Ex.
Hermsdorf, Berlin, 1908, K5	1 Ex.
Tessin, 1927 und 1928, K5 + K10	8 Ex.
Andorra, 1951, K5	3 Ex.
Finale Ligure, Genua, Aug. 1967, K5	1 Ex.
Jugoslawien, 1969, K10	1 Ex.
Oderberg (?), 1938, K10	1 Ex.
?, 1909, K5	1 Ex.
<i>Oedipoda germanica</i> (LATR.)	
Kaiserstuhl, 1922 und 1924, K5	5 Ex.
Tessin, 1927 und 1928, K5	10 Ex.
Tirol, K5	1 Ex.
Andorra, 1951, K5	5 Ex.
Finale Ligure, Genua, Aug. 1967, K5	1 Ex.
<i>Sphingonotus caerulans</i> (RAMB.)	
Grambeck, Lauenburg, 1947, K5	1 Ex.
Neuenburg-Rheinvorland, 1921, K5	1 Ex.

Mark, Wünsdorf, 1925, K5	1 Ex.
Sardinien, Aug. 1967, K5	1 Ex.
Agay, Frankreich, 1951, K5	1 Ex.
Andorra, 1951, K5	1 Ex.
Banyuls, Pyr. Or., 1951, K5	1 Ex.
Camargue, 1951, K5	1 Ex.
Iles de Gerins, 1951, K5	1 Ex.
<i>Sphingonotus azurescens</i> (RAMB.)	
ohne Angaben, K5	1 Ex.
<i>Acrotylus insubricus</i> (SCOPOLI)	
Jugoslawien, Aug. 1969, K5	1 Ex.
<i>Aiolopus thalassinus</i> (F.)	
Karlsruhe, 1924, K6	4 Ex.
Mindelsee, Bayern, 1967, K6	1 Ex.
Sardinien, 1967, K6	1 Ex.
<i>Aiolopus strepens</i> (LATR.)	
Jugoslawien, 1969, K6	2 Ex.
<i>Parapleurus alliaceus</i> (GERMAR)	
Güttingen, Schweiz, 20.8.1967, K6	1 Ex.
ohne Angaben, K6	2 Ex.
<i>Mecostethus grossus</i> (L.)	
Westensee, 1929, K6	7. Ex.
Schürsdorfer Moor, Laubenburg, 1942, K6	1 Ex.
Kannenbruch, Laubenburg, 1949, K6	3 Ex.
Gr. Parin bei Schwartau, 1949, K6	1 Ex.
?, 1949, K6	1 Ex.
Berlin, K6	2 Ex.
Finkenkrug, Berlin, 1921, K6	3 Ex.
Mindelsee, Bayern, 1967, K6	1 Ex.
Schwarzwald, 1922, K6	2 Ex.
<i>Arcyptera fusca</i> (PALLAS)	
Südtirol, 1921, K6	1 Ex.
Krain, 1912, K6	1 Ex.
Cogne, Norditalien, 1967, K6	1 Ex.
ohne Angaben, K6	1 Ex.

<i>Chrysochraon dispar</i> (GERMAR)	
Schellbruch bei Lübeck, 1944 und 1949, K6	2 Ex.
Berlin, 1968, K6	3 Ex.
Mark, Schwante, 1925, K6	2 Ex.
Kaiserstuhl, 1922, K6	1 Ex.
München, 1969, K6	2 Ex.
<i>Chrysochraon brachyptera</i> (OCSKAY)	
Mark, Schorfheide, 1925, K6	1 Ex.
Ravensburg, 1970, K6	1 Ex.
Schwarzwald, 1924, K6	2 Ex.
Schoren, Schweiz, 1967, K6	3 Ex.
Tessin, 1928, K6	4 Ex.
<i>Dociostaurus maroccanus</i> (THUNBERG)	
Italien, K6	2 Ex.
<i>Omocestus haemorrhoidalis</i> (CHARPENTIER)	
Breitenfelde bei Mölln, 1947 und 1949, K6	2 Ex.
Schnakenbeck, Nieder-Elbe, 1940, K6	1 Ex.
Salemer Heide bei Mölln, 1949, K6	2 Ex.
Exerzierkoppel, Lübeck, 1946, K6	1 Ex.
Grambeck, Lauenburg, 1947, K6	1 Ex.
Ballastbrücke, Lübeck-Dummersdorf, 1949, K6	3 Ex.
Wesloe, Lübeck, 1953, K6	1 Ex.
Kuhbrook, Lübeck-Wesloe, 1953, K6	1 Ex.
Hubertus, Lübeck, 1952, K6	2 Ex.
Schönau, 1951, K6	1 Ex.
Hamburg-Bahrenfeld, 1921, K6	1 Ex.
Berlin, K6	1 Ex.
?, 1946, K6	1 Ex.
ohne Angaben, K6	2 Ex.
<i>Omocestus ventralis</i> (ZETT.)	
Kaiserstuhl, 1922, K6	1 Ex.
Kaiserstuhl, 1925, K6	1 Ex.
Allgäu, 1919, K6	1 Ex.
München, 1969, K6	1 Ex.
Schönau, 1941, K6	1 Ex.

Omocestus viridulus (L.)

Hechtmoor/Angeln, 1968, K6	1 Ex.
Kiel, 1970, K6	2 Ex.
bei Eckernförde, 1967, K6	1 Ex.
Reher Kratt, 1939 und 1949, K6	3 Ex.
Barker Heide, 1949, K6	2 Ex.
Beidersdorf bei Lübeck, 1949, K6	2 Ex.
Stolzenau, 1951, K6	1 Ex.
Kannenbruch, Lauenburg, 1949, K6	1 Ex.
Alt-Mölln, 1947, K6	1 Ex.
Nieder-Elbe, 1921, K6	1 Ex.
Süderholm, 1951, K6	1 Ex.
Kiel und Umgebung, 1932, 1962 und 1967, K6	5 Ex.
Lottsee, Hellbachtal bei Mölln, 1967, K6	1 Ex.
Mölln, Krebssee, 1967, K6	2 Ex.
Freiburg, K6	2 Ex.
Berlin, 1911, K6	4 Ex.
Tessin, 1928, K6	1 Ex.
München, 1969, K6	2 Ex.

Stenobothrus lineatus (PANZER)

Schwarze Kuhle bei Salem, 1949, K7	2 Ex.
Grambeck, Lauenburg, 1947, K7	2 Ex.
Breitenfelde bei Mölln, 1949, K7	2 Ex.
Barker Heide, 1949, K7	1 Ex.
Finkenkrug/Berlin, 1921, K7	1 Ex.
Kaiserstuhl, 1924 und 1925, K7	3 Ex.
München, 1969, K7	3 Ex.
Schoren, Schweiz, 1967, K7	1 Ex.

Stenobothrus nigromaculatus (HS)

Wedel, Schleswig-Holstein, 1920, K7	1 Ex.
Berlin, K7	1 Ex.
Kaiserstuhl, 1924, K7	6 Ex.
München, 1969, K7	2 Ex.

Stenobothrus s. stigmaticus (RAMB.)

Breitenfelde bei Mölln, 1947 und 1949, K7	6 Ex.
---	-------

Lankau bei Mölln, 1947, K7	2 Ex.
Alt-Mölln, 1947, K7	2 Ex.
ohne Angaben, K7	1 Ex.
<i>Aeropus sibiricus</i> (L.)	
Widdersteinalm, 1950, K7	3 Ex.
Mittelberg, Bayern, 1950, K7	1 Ex.
Hochalppfalz, 1950, K7	1 Ex.
Tessin, 1927 und 1928, K7	3 Ex.
Tauern, 1925, K7	1 Ex.
Algäu, 1919, K7	1 Ex.
Cogne, Norditalien, 1967, K7	1 Ex.
<i>Gomphocerus rufus</i> (L.)	
Boppard am Rhein, 1916, K7	2 Ex.
Bödem, Bayern, 1950, K7	4 Ex.
Kaiserstuhl, 1924, K7	1 Ex.
Freiburg, 1924, K7	1 Ex.
Güttingen, Schweiz, 1967, K7	2 Ex.
<i>Gomphoceridius brevipennis</i> (BRIS)	
Andorra, 1951, K7	2 Ex.
<i>Myrmeleotettix m. maculatus</i> (THUNBERG)	
Amrum, 1953, K7	8 Ex.
Fehmarn, 1934, K7	2 Ex.
Innien in Holstein, 1926, K7	2 Ex.
Schleimünde, 1949, K7	3 Ex.
Laboe, 1887, K7	1 Ex.
Bockhorst, 1881, K7	1 Ex.
Einfelder Moor, 1938, K7	1 Ex.
Bordelumer Heide, 1935, K7	3 Ex.
Reher Kratt, 1934, 1949, K7	3 Ex.
Beidend. Heide bei Lübeck, 1946, K7	1 Ex.
Kannenbruch, Lauenburg, 1949, K7	1 Ex.
Lunden, 1950, K7	2 Ex.
Berlin und Umgebung, 1919, K7	2 Ex.
Kaiserstuhl, 1922, K7	1 Ex.

<i>Chorthippus scalaris</i> (FISCHER DE WALDHEIM)	
Schwarzwald, 1924, K7	4 Ex.
Tessin, 1927 und 1928, K7	6 Ex.
Cogne, Norditalien, 1967, K7	1 Ex.
<i>Chorthippus apricarius</i> (L.)	
Fehmarn, 1939, K7	2 Ex.
Umgebung von Kiel, 1887, K7	5 Ex.
Umgebung von Kiel, 1967, K7	9 Ex.
Neversfelde bei Eutin, 1949, K7	2 Ex.
Torneyweg, Lübeck, 1946 und 1947, K7	2 Ex.
Gr. Parin bei Schwartau, 1946, K7	1 Ex.
Sierhagen, 1953, K7	1 Ex.
Exerzierkoppel, Lübeck, 1946, K7	2 Ex.
Alter Eiderkanal, 1939, K7	1 Ex.
Berlin und Umgebung, K7	2 Ex.
ohne Angaben, K7	2 Ex.
<i>Chorthippus pullus</i> (PHILIPPI)	
Silser See, Graubünden, 1967, K7	2 Ex.
<i>Chorthippus m. mollis</i> (CHARP.)	
Schleswig-Holstein, 1949 und 1951, K7	6 Ex.
Berlin, 1920, K7	2 Ex.
Tessin, 1927 und 1928, K7	10 Ex.
<i>Chorthippus b. brunneus</i> (THUNBERG)	
Amrum, 1953, K10	6 Ex.
Satteldüne, Amrum, 1953, K7	1 Ex.
Fehmarn, 1937 und 1939, K7	3 Ex.
Viehbürger Gehölz bei Kiel, 1967, K10	2 Ex.
Knoop bei Kiel, 1877, K7	1 Ex.
Oppendorf bei Kiel 1939, K7	2 Ex.
Bottsand, 1970, K10	3 Ex.
Westensee, 1938, K7	1 Ex.
Sibbersdorf bei Eutin, 1949, K7	2 Ex.
Herrenfähre, Lübeck, 1949, K7	1 Ex.
Kannenbruch, Lauenburg, 1949, K7	1 Ex.
Krebssee bei Mölln, 1967, K10	5 Ex.

Lehmrader Tann bei Mölln, 1967, K10	2 Ex.
Meierkamp bei Schwartau, 1949, K7	1 Ex.
Lunden, 1950, K7	3 Ex.
?, 1887, K7	1 Ex.
<i>Chorthippus b. biguttulus</i> (L.)	
Kiel, 1970, K10	1 Ex.
Vossbrock bei Kiel, 1887, K7	2 Ex.
Tannenberg bei Kiel, 1938, K7	2 Ex.
Viehburger Gehölz bei Kiel, 1967, K7	1 Ex.
Kitzeberg, 1938, K7	1 Ex.
Strohbrück, 1967, K7	4 Ex.
Levensauer Hochbrücke, 1939, K7	1 Ex.
Falshöft/Angeln, 1949, K7	2 Ex.
Weseby/Schlei, 1938, K7	1 Ex.
Sibbersdorf bei Eutin, 1951, K7	2 Ex.
Meierkamp bei Schwartau, K7	1 Ex.
Burg bei Neustadt, 1889, K7	1 Ex.
Woltersdorf, 1949, K7	1 Ex.
Störkathen, 1941, K7	1 Ex.
Herrenfähre/Lübeck, 1949, K7	2 Ex.
Falkenhusen/Lübeck, 1949, K7	1 Ex.
Exerzierkoppel, Lübeck, 1946, K7	3 Ex.
Hirtenberg, Lübeck-Dummersdorf, 1949, K7	1 Ex.
Schw. Kuhle bei Salem, 1949, K7	3 Ex.
Mölln, 1942, K7	1 Ex.
Boppard am Rhein, 1916, K7	1 Ex.
Brandenburg, 1920, K7	1 Ex.
Finkenkrug, Berlin, 1921, K10	1 Ex.
Schwarzwald, 1924, K10	4 Ex.
Schwarzwald, 1924, K10	4 Ex.
Kaiserstuhl, 1924, K7	2 Ex.
<i>Chorthippus a. albomarginatus</i> (DE GEER)	
Fehmarn, 1937, K8	1 Ex.
Amrum, 1953, K8	4 Ex.
Strand bei Dahme, K8	1 Ex.

Strand bei Laboe, 1887, K8	1 Ex.
Kiel, 1970, K8	1 Ex.
Vossbrock bei Kiel, 1887, K8	1 Ex.
Nordsekau, Flensburger Förde, 1949, K8	2 Ex.
Geltinger Moor, 1949, K8	3 Ex.
Besenhorst bei Geesthacht, 1945, K8	1 Ex.
Kanninchenberg, Lübeck, 1946, K8	1 Ex.
Exerzierkoppel, Lübeck, 1946, K8	1 Ex.
Schellbruch bei Lübeck, 1949, K8	1 Ex.
Falkenhusen, Lübeck, 1953, K8	1 Ex.
Breitenfelde bei Mölln, 1947, K8	1 Ex.
Lunden, 1950, K8	2 Ex.
Finkenkrug, Berlin, 1921, K8	1 Ex.
Berlin, 1960, K8	1 Ex.

Chorthippus d. dorsatus (ZETT.)

Kiel, 1970, K8	2 Ex.
Schierensee bei Kiel, 1967, K8	1 Ex.
Beidend. See bei Lübeck, 1946, K8	1 Ex.
Kuhbrookmoor, 1946 und 1953, K8	3 Ex.
Deepenmoor, 1949, K8	3 Ex.
Schellbruch, 1949, K8	2 Ex.
Hubertus, Lübeck, 1953, K8	1 Ex.
Salemer See, 1949, K8	1 Ex.
Grönau, 1951, K8	1 Ex.
Stadtpark von Lübeck, 1944, K8	1 Ex.
Schwartau, 1949, K8	1 Ex.
Burg bei Neustadt, 1885, K8	1 Ex.
Berlin, 1911, K7	2 Ex.
Finkenkrug, Berlin, 1921, K8	4 Ex.
Tessin, 1927 und 1928, K8	2 Ex.
Güttingen, Schweiz, 1967, K8	2 Ex.

Chorthippus p. parallelus (ZETT.)

Innien in Holstein, 1926, K8	1 Ex.
Kiel, 1970, K8	1 Ex.
Kiel, K8	1 Ex.

Kitzeberg, 1938, K8	3 Ex.
Vossbrock bei Kiel, 1887, K8	4 Ex.
Felm, 1961, K8	1 Ex.
Kaltenhofer Moor bei Kiel, 1970, K8	4 Ex.
Felmer Moor bei Kiel, 1970, K8	1 Ex.
Kaltenhofer Moor, 1967, K8	10 Ex.
Ahrenviöl, 1967, K8	8 Ex.
Burg bei Neustadt, 1883, K8	1 Ex.
Neversfelde bei Eutin, 1949, K8	1 Ex.
Sibbersdorf bei Eutin, 1949, K8	1 Ex.
Torneyweg, Lübeck, 1949, K8	1 Ex.
Herrenfähre, Lübeck, 1949, K8	1 Ex.
Beidendorf bei Lübeck, 1949, K8	2 Ex.
Hubertus, Lübeck, 1953, K8	1 Ex.
Mölln, 1942, K8	1 Ex.
Ratekauer Moor, Lauenburg, 1946, K8	2 Ex.
Kannenbruch, Lauenburg, 1949, K8	1 Ex.
Königsmoor, 1949, K8	2 Ex.
Süderholmer Moor, 1950, K8	2 Ex.
Berlin, K8	2 Ex.
Finkenkrug, 1921, K8	1 Ex.
Tessin, 1927 und 1928, K8	3 Ex.
Güttingen, Schweiz, 1967, K8	1 Ex.
ohne Angaben, K8	3 Ex.

Chorthippus montanus (CHARPENTIER)

Hadenfeld bei Itzehoe (?), 1941, K8	1 Ex.
Neversfelde bei Eutin, 1949, K8	1 Ex.
Medebek am Schellbruch, 1944, K8	2 Ex.
Mölln, 1967, K8	4 Ex.
Schierensee, 1967, K8	1 Ex.
Berlin und Umgebung, 1921 und 1925, K8	2 Ex.
ohne Angaben, K8	2 Ex.

CAELIFERA

Sammlung Inseln Amrum und Helgoland, Kasten 9

Amrum

indeterminiert:

verschiedene Fundorte, 22.7.1967 - 20.8.1967 85 Ex.

determiniert:

Chorthippus b. brunneus (THUNBERG)

22.7.1967 - 20.8.1967 6 Ex.

Myrmeleotettix m. maculatus (THUNBERG)

22.7.1967 - 1.8.1967 15 Ex.

Chorthippus a. albomarginatus (DE GEER)

22.7.1967 - 20.8.1967 18 Ex.

Helgoland

indeterminiert:

Helgoland, 27.7.1967 7 Ex.

determiniert:

Chorthippus b. brunneus (THUNBERG)

27.7.1967 3 Ex.

ENSIFERA

Tettigoniidae

Phaneroptera falcata (PODA)

Kaiserstuhl, 1924, K16 4 Ex.

Istein, Schwarzwald, K16 3 Ex.

Freiburg, 1922, K16 1 Ex.

Schoren, Schweiz, 1967, K16 2 Ex.

Finale Ligure, Genua, 1967, K16 1 Ex.

<i>Phaneroptera n. nana</i> FIEB	
Spanien, K16	1 Ex.
<i>Thylopsis liliifolia</i> F.	
Finale Ligure, Genua, 1967, K16	3 Ex.
<i>Barbitistes serricauda</i> (F.)	
Tessin, 1927, K16	2 Ex.
<i>Leptophyes albovittata</i> (KOLL.)	
Wien, 1912, K16	1 Ex.
<i>Leptophyes punctatissima</i> (BOSC.)	
Kiel, 1941, K16	1 Ex.
Freiburg, 1925, K16	1 Ex.
<i>Polysarcus denticauda</i> (CHARP.)	
Schwarzwald, K6	1 Ex.
Eisenstadt im Burgenland, 1941, K16	1 Ex.
<i>Meconema thalassinum</i> (DE GEER)	
Kiel, 1926, 1930 und 1941, K16	3 Ex.
Sehestedt, 1930, K16	2 Ex.
Westensee, 1970, K16	1 Ex.
Nieder-Elbe, 1924, K16	1 Ex.
Lübeck, 1943, K16,	1 Ex.
Parkstr., Lübeck, 1951, K16	1 Ex.
Freiburg, 1923, K16	1 Ex.
Prignitz, Schwerin, 1920, K16	1 Ex.
Naumburg, 1913, K16	1 Ex.
DGg (?), 1968, K16	1 Ex.
<i>Conocephalus hastatus</i> (CHARP.)	
Serbien, K16	2 Ex.
<i>Conocephalus discolor</i> THUNBG.	
Mark Dubrow, 1920, K16	1 Ex.
Jugoslawien, 1969, K16	2 Ex.
<i>Conocephalus dorsalis</i> (LATR.)	
Dobersdorf bei Kiel, 1970, K16	2 Ex.
Gruber Brook, K16	1 Ex.
Schellbruch bei Lübeck, 1946, K16	1 Ex.
Falshöft/Angeln, 1949, K16,	1 Ex.

Fehmarn, 1934, K16	1 Ex.
ohne Angaben, K16	4 Ex.
<i>Homorocoryphus nitidulus</i> (SCOP.)	
Cannes, 1951, K17	1 Ex.
Jugoslawien, 1969, K17	2 Ex.
<i>Tettigonia viridissima</i> L.	
Kiel, 1942, K17	1 Ex.
Bornteich, 1949, K17	1 Ex.
Sierksdorf, 1949, K17	1 Ex.
Schenefeld, 1949, K17	1 Ex.
Ravensburg, 1970, K17	1 Ex.
Kaiserstuhl, 1924, K17	1 Ex.
Tessin, 1927, K17	1 Ex.
<i>Tettigonia caudata</i> (CHARP.)	
Tessin, 1927 und 1928, K17	3 Ex.
<i>Tettigonia cantans</i> (FUESSLY)	
Plön, 1946, K17	1 Ex.
Meierkamp bei Schwartau, K17	1 Ex.
Bornteich, Lübeck-Ivendorf, 1949, K17	1 Ex.
Priwall, 1949, K17	1 Ex.
Schwarzwald, 1924, K17	1 Ex.
München, 1969, K17	2 Ex.
Tessin, 1928, K17	1 Ex.
?, 1916, K17	1 Ex.
franz. Pyrenäen, 1954, K17	1 Ex.
<i>Decticus verrucivorus</i> (L.)	
Kuhbrook, Lübeck-Wesloe, 1946, K17	1 Ex.
Beidendorfer Heide bei Lübeck, 1946, K17	1 Ex.
Schwarzwald, 1925, K17	1 Ex.
Freiburg, 1924, K17	1 Ex.
Ravensburg, 1970, K17	2 Ex.
Tessin, 1927 und 1928, K17	5 Ex.
Kärnten, 1926, K17	1 Ex.

<i>Decticus albifrons</i> (F.)	
Südfrankreich, 1951, K17	3 Ex.
Bouche-du-Rhône, 1952, K17	1 Ex.
<i>Platycleis grisea</i> (F.)	
Berlin, 1919, K17	1 Ex.
Schwäbische Alb, 1919, K17	1 Ex.
Schwarzwald, 1926, K17	1 Ex.
Kaiserstuhl, 1925, K17	3 Ex.
Tessin, 1927 und 1928, K17	6 Ex.
ohne Angaben, K17	1 Ex.
<i>Platycleis albopunctata</i> (GOEZE)	
Schoren, Schweiz, 1967, K17	1 Ex.
<i>Metrioptera brachyptera</i> (L.)	
Kaltenhofer Moor bei Kiel, 1970, K18	4 Ex.
Doosenmoor, 1927, K18	1 Ex.
Barker Heide bei Segeberg, 1949, K18	1 Ex.
Reher Kratt, 1941, K18	1 Ex.
Blankens. Moor, 1946, K18	2 Ex.
Beidendorf bei Lübeck, 1944, K18	1 Ex.
Kannenbruch, Lauenburg, 1949, K18	1 Ex.
Schwarzwald, 1924, K18	1 Ex.
Schwäb. Alb, 1919, K18	1 Ex.
Maehren, 1927, K18	2 Ex.
<i>Metrioptera bicolor</i> (PHIL.)	
Nied. Österreich, 1927, K18	2 Ex.
Schoren, Schweiz, 1967, K18	1 Ex.
Berlin, K18	1 Ex.
<i>Metrioptera roeseli</i> (HGB.)	
Hellbachtal bei Mölln, 1946, K18	1 Ex.
Grambeck, Lauenburg, 1946, K18	1 Ex.
Berlin, 1910, K18	1 Ex.
Bautrummel, Kr. Belzig, 1919, K18	1 Ex.
Spanien, K18	1 Ex.
Maehren, 1928, K18	1 Ex.
ohne Angaben, K18	2 Ex.

Pholidoptera aptera (F.)

Baad, Vorarlberg, 1950, **K18** 2 Ex.

Tauern, 1925, **K18** 1 Ex.

Pholidoptera fallax (FISCH)

Tessin, 1927 und 1928, **K18** 5 Ex.

Pholidoptera griseoptera (DE GEER)

Felm, 1970, **K18** 2 Ex.

Klint-Heidmühlen, Neumünster (?), 1953, **K18** 2 Ex.

Sibbersdorf bei Eutin, 1951, **K18** 1 Ex.

Kolksee, (?), 1951, **K18** 1 Ex.

Fegetasche bei Plön, 1946, **K18** 1 Ex.

Prinzeninsel bei Plön, 1946, **K18** 1 Ex.

Wesenberg bei Reinfeld/Lübeck, 1946, **K18** 1 Ex.

Kannenbruch, Lauenburg, 1949, **K18** 1 Ex.

Berlin, 1921, **K18** 2 Ex.

Schoren, Schweiz, 1967, **K18** 2 Ex.

Ephippiger ephippiger (FIEB.)

Boppard am Rhein, 1916, **K18** 1 Ex.

Istein, Schwarzwald, 1922, **K18** 1 Ex.

Platystolus martinezi (BOL.)

Spanien, **K19** 2 Ex.

Rahpidiophoridae

Dolichopoda palpata (SULZ)

ohne Angaben, **K19** 3 Ex.

Gryllidae

Gryllus campestris L.

Wesloe, Lübeck, 1950, **K19** 1 Ex.

Pal. Heide bei Lübeck, 1942 und 1943, **K18** 2 Ex.

Brunsmark bei Mölln, 1951, **K19** 1 Ex.

Grönau, 1951, **K19** 1 Ex.

Finkenkrug, Berlin, 1921, **K19** 1 Ex.

Berlin, **K19** 1 Ex.

Tessin, 1927 und 1928, **K19** 3 Ex.

Kaiserstuhl, 1968, K19	2 Ex.
Andorra, 1951, K19	1 Ex.
<i>Gryllus bimaculatus</i> DE GEER	
Südfrankreich, 1951 und 1952, K19	2 Ex.
<i>Acheta domesticus</i> L.	
Kiel, 1934 und 1941 K19	2 Ex.
Lübeck, 1943, K19	4 Ex.
ohne Angaben, K19	3 Ex.
<i>Melanogryllus desertus</i> (PALL.)	
Palma de Mallorca, 1926, K19	1 Ex.
ohne Angaben, K19	3 Ex.
<i>Nemobius sylvestris</i> (BOSC.)	
Freiburg, 1924, K19	1 Ex.
Tessin, 1933, K19	1 Ex.
ohne Angaben, K19	2 Ex.
<i>Oecanthus pellucens</i> (SCOP.)	
Kaiserstuhl, 1922, K20	1 Ex.
Bouche-du-Rhône, 1952, K20	1 Ex.
<i>Gryllotalpa gryllotalpa</i> (L.)	
Lübeck, 1946 und 1947, K20	2 Ex.
Swinemünde, 1909, K20	1 Ex.
Freiburg, 1925, K20	2 Ex.
Kaiserstuhl, 1968, K20	1 Ex.
ohne Angaben, K20	1 Ex.

Wissenschaftliche Arbeiten, die unter Benutzung dieses Sammlungsmaterials durchgeführt wurden:

LUNAU, C., 1950: Zur Heuschreckenfauna Schleswig-Holsteins, Schr. naturw. Ver. Schl.-H., 24: 51-56.

LUNAU, C., 1959: Wann musizieren Grillen und Heuschrecken in Schleswig-Holstein?, Mitt. Faun. AG Schl.-H., 12: 56-58.

Zitierte Literatur:

HARZ, K., 1969: Die Orthopteren Europas, Bd. I-III.

HOLST, K., 1969: The distribution of Orthoptera in Denmark, Scania and Schleswig-Holstein, Ent. Medd., 37: 413-442.

ZOBODAT - www.zobodat.at

Zoologisch-Botanische Datenbank/Zoological-Botanical Database

Digitale Literatur/Digital Literature

Zeitschrift/Journal: [Zoologisches Museum der Christian-Albrechts-Universität Kiel: Arbeitsblätter](#)

Jahr/Year: 1987

Band/Volume: [13](#)

Autor(en)/Author(s): diverse

Artikel/Article: [Sammlungsverzeichnis Orthopteroidea 1-21](#)