

BITTE STREICHEN SIE  
IN UNSEREN BÜCHERN  
NICHTS AN.  
ES STÖRT SPÄTERE BENUTZER.

Ihre Universitätsbibliothek

# ZOOLOGISCHES MUSEUM

DER CHRISTIAN-ALBRECHTS-  
UNIVERSITÄT ZU KIEL

---

Arbeitsblätter

Nr. 4, Juli 1982

g 6734 - 4

## Das Museums Ratespiel ?

Eine Reise um die Erde zu den  
Tieren dieser Welt

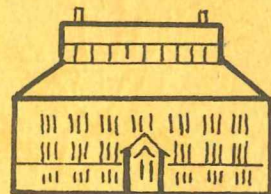
Thomas Flacke

Grafik: Georg Siebecke

Hegewischstraße 3, Tel.: 597 3630

Geöffnet: Di.-Sa. 10-17, So. 10-13 Uhr  
Mo. geschlossen

Eintritt frei



ARBEITSBLÄTTER

- Nr. 1, Dez. 1980, R. Kölmel: Provisional Inventory of the Dissected Slide Material of WILHELM GIESBRECHT Held at the Stazione Zoologica in Naples.
- Nr. 2, Juni 1981, B. Dussart et D. Defaye: Répertoire mondial des Copepodes Calanoides des eaux continentales.
- Nr. 3, Juli 1981 (zusammengestellt von Th. Flacke): JAHRESBERICHTE 1867 - 1887 aus dem Zoologischen Museum der Universität Kiel.
- Nr. 4, Juli 1982, Th. Flacke: Das Museums - Ratespiel. Eine Reise um die Erde zu den Tieren dieser Welt.
- Nr. 5, August 1982: FESTREDEN 1881 - 1981.

Einzelhefte der ARBEITSBLÄTTER an der Museumskasse gegen Schutzgebühr, im Postversand 1,-- DM in Briefmarken.

Falls Sie größere Mengen benötigen, schreiben Sie uns bitte oder sprechen mit der Museumsaufsicht.

Anschrift des Verfassers:  
Thomas Flacke

Zoologisches Museum der Universität  
Hegewischstraße 3  
D-2300 Kiel 1

Herausgegeben von:

Zoologisches Museum der  
Christian-Albrechts-Universität  
zu Kiel  
Hegewischstraße 3  
D-2300 Kiel 1

This document is not part of the scientific literature and is not to be cited, abstracted or reprinted as a published document.

Z

# Neubürger in der Tierwelt Schleswig-Holsteins

Deine Reise beginnt in Schleswig-Holstein. Vielleicht bist du in Schleswig-Holstein geboren - und deine Eltern auch, und deine Großeltern, und deine Urgroßeltern ...?

Die ausgestellten Tiere in diesem Raum wurden ebenfalls in Schleswig-Holstein geboren, aber ihre Ururgroßeltern kamen von weit her.

So ist die Heimat der TÜRKENTAUBE \_\_\_\_\_

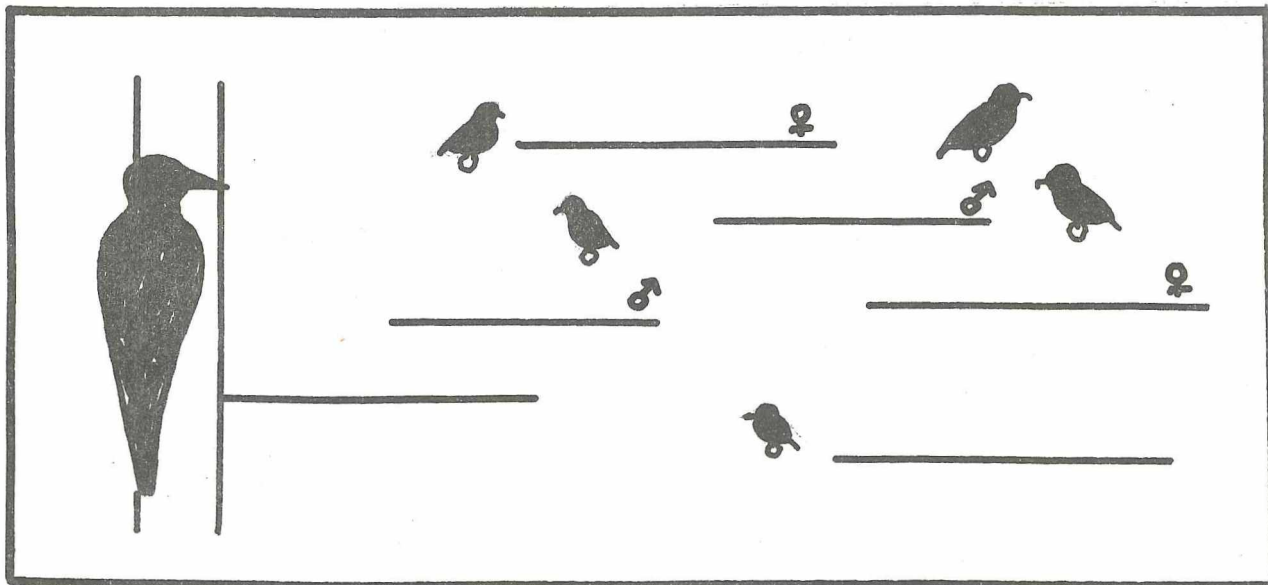
Auch ELBNUAECHERH ? \_\_\_\_\_ und

ZTRIIGL ? \_\_\_\_\_ sind erst im vorigen Jahrhundert nach Schleswig-Holstein eingewandert. (Wenn du die Buchstaben richtig ordnest, erhältst du die Lösung).

ooo

*Pl. 83 y 6734*

Im Nadelwald findest du eine ganze Anzahl anderer Vögel, die erst zu uns gezogen sind, als genügend Nadelbäume angepflanzt worden waren. Auch sie müssen als "NEUBÜRGER" bezeichnet werden:



UNIVERSITÄTSBIBLIOTHEK KIEL  
ZENTRALBIBLIOTHEK

2

# Neubürger in der Tierwelt Schleswig-Holsteins

2

GEFIEDERTE UNTERMETER leben gerne in der Nähe des Menschen. Der WEISSE baut sein Nest mit Vorliebe auf die Schornsteine der Bauernhäuser und die EULE nutzt die Schlupflöcher im Giebel alter Gebäude.



Die beiden folgenden Vogelarten unter den Neubürgern haben in ihrer ursprünglichen Heimat ihre Nester immer auf Felsen gebaut. Bei uns können sie erst leben, seit der Mensch künstliche Felsen errichtet hat, nämlich ein Gebirge aus Häusern und anderen Gebäuden aus Stein. Dieses ist ihnen ebenso recht.

Setze die Silben richtig zusammen. Dann weißt du, um welche zwei Arten es sich handelt:

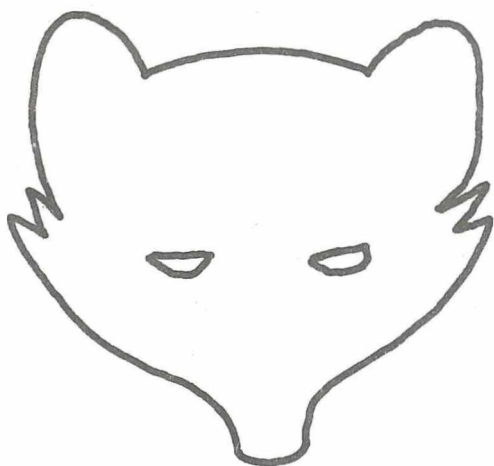
SEG HAUS MAU SCHWANZ ROT LER ER

1.

2.



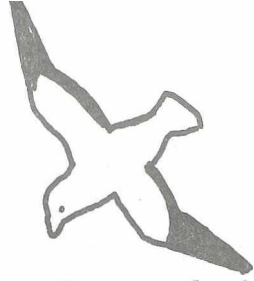
Rocky, der Waschbär, kommt aus \_\_\_\_\_ und fühlt sich auch in Schleswig-Holstein recht wohl.



Kannst du die „Gesichtsmaske“ des Waschbären einzeichnen?

Aus der gleichen Gegend wie der Waschbär stammt der \_\_\_\_\_. Er hat bei uns schon so manchen Schaden an Dämmen und Uferböschungen angerichtet. Deshalb ist er von vielen nicht gern gesehen.





# Tiere an Schleswig-Holsteins Küsten

Nun guck dir bloß mal an, wie viele verschiedene Möwenarten es bei uns gibt! Die größte heißt \_\_\_\_\_ und die kleinste \_\_\_\_\_

Die \_\_\_\_\_ ist den Möwen in ihrer Färbung sehr ähnlich - es ist aber gar keine.



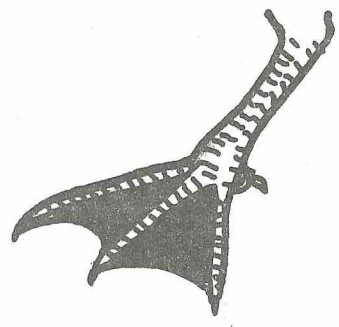
Am Strand und hinterm Deich leben Vögel, die sich durch ihre langen Beine und langen Schnäbel auszeichnen. Sie stehen fast den ganzen Tag über im flachen Wasser und suchen nach Nahrung. Man könnte denken, daß sie bunte Gummistiefel anhaben:

- "blaue Gummistiefel" : \_\_\_\_\_
- "gelbe Gummistiefel" : \_\_\_\_\_
- "rote Gummistiefel" : \_\_\_\_\_
- \_\_\_\_\_
- \_\_\_\_\_

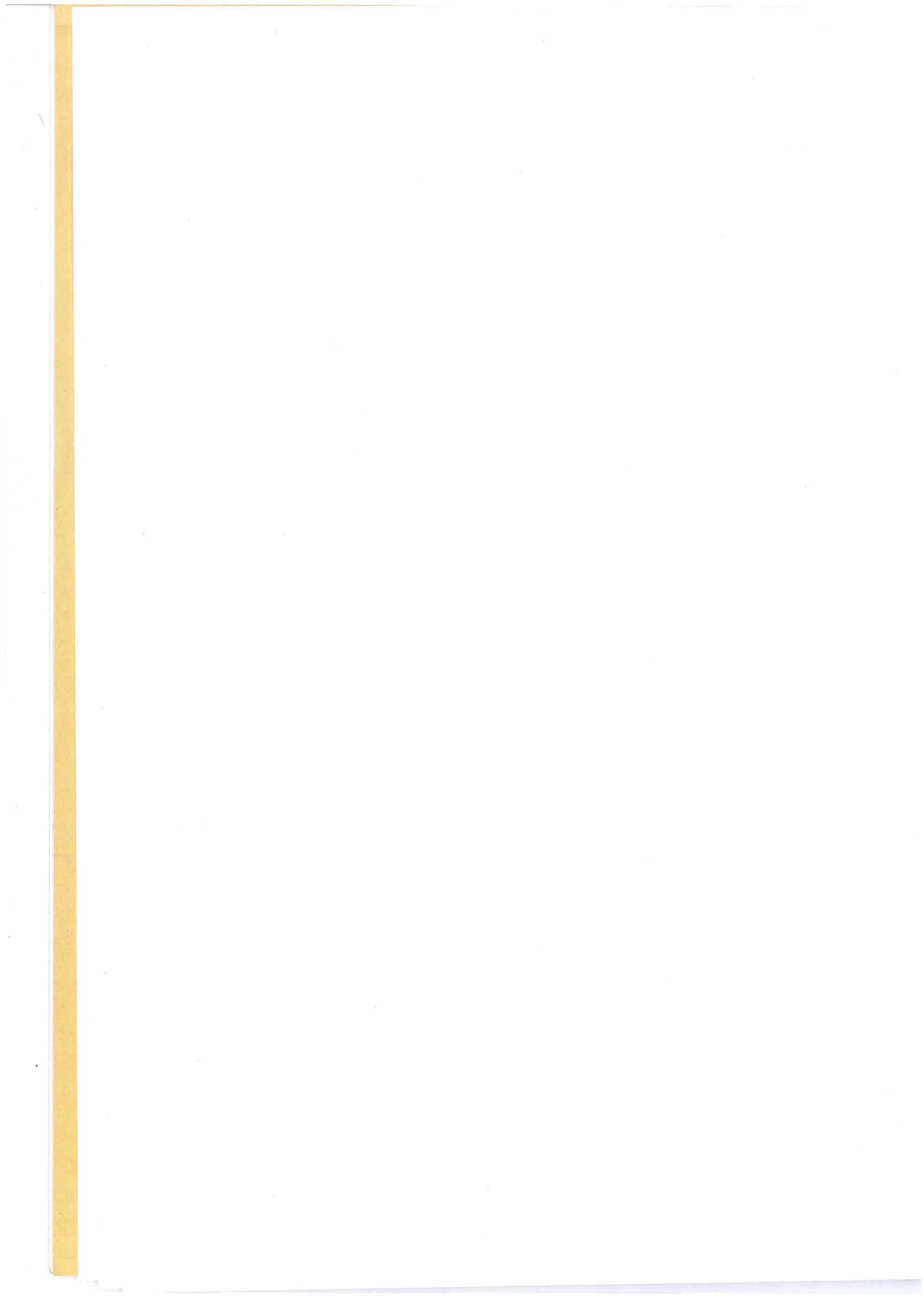


Wer schwimmt und taucht, braucht keine Stelzbeine, sondern Schwimmflossen. Nenne drei Vögel aus diesem Raum, die solche "Paddel" haben.

1. \_\_\_\_\_
2. \_\_\_\_\_
3. \_\_\_\_\_







# Tiere an Schleswig-Holsteins Küsten

Was ist denn Hippoglossus hippoglossus ??????????????????????????????????????

\_\_\_\_\_

Da bist du platt, was?

Genauso platt sind auch noch andere Fische:

Der STEIN \_\_\_\_\_, die SEE \_\_\_\_\_,  
\_\_\_\_\_ und \_\_\_\_\_

Und weil sie alle so platt sind, gucken sie auch so komisch.

ooo

## Tiere in der Antarktis

Von Schleswig-Holstein aus machen wir jetzt einen kleinen Abstecher in die ANTARKTIS. Obwohl wir dazu nach Süden reisen müssen, wird es sehr kalt werden. Weißt du warum ?

\_\_\_\_\_  
\_\_\_\_\_

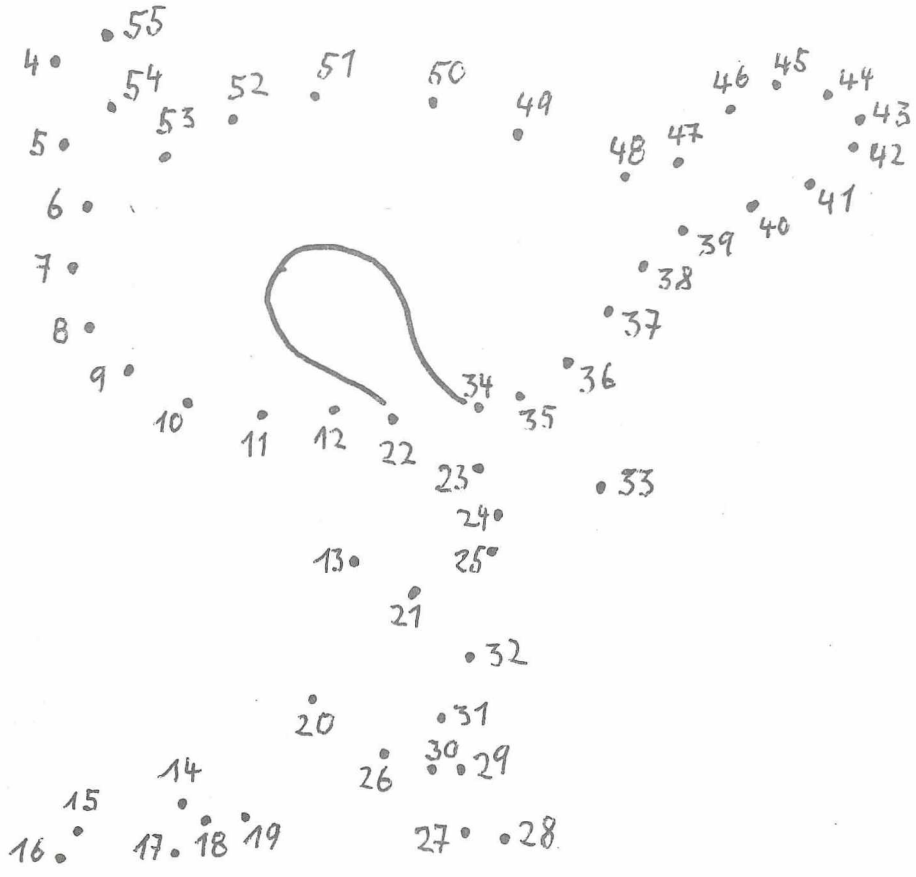
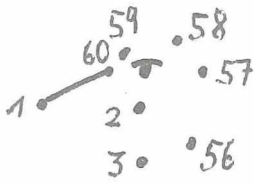
Angekommen in der Antarktis entdecken wir sofort einige plumpe Gestalten, die aufrecht watscheln.

Da gibt es einen KAISER \_\_\_\_\_  
einen KÖNIG \_\_\_\_\_  
und einen ESEL \_\_\_\_\_

Sie haben Flügel, mit denen sie nicht fliegen können. Dafür sind diese aber besonders gut als Paddel und Steuer beim Schwimmen und Tauchen geeignet. Das dichte Gefieder schützt vor der Kälte.



Von der Antarktis ist es nur ein Katzensprung bis nach Südamerika. Schon wieder begegnen wir einem Vogel, der nicht fliegen kann. Verbinde die Linien in der Reihenfolge der Zahlen miteinander:



Es ist der \_\_\_\_\_

Hat er Paddelflügel wie der Pinguin ? ja  nein

Hat er Schwimfflossen wie die Enten ? ja  nein

Er geht auf langen, kräftigen Beinen und hat einen langen Hals; das bedeutet, daß er einen guten Überblick hat und schnell laufen kann. Beides ist für ihn in seinem Lebensraum von Vorteil.

Wenn du jetzt einen kurzen Blick auf die Tierwelt der australischen Region wirfst, wirst du auch hier zwei solcher Laufvögel entdecken:

1. \_\_\_\_\_

2. \_\_\_\_\_



# INDIEN oder AFRIKA???

Ordne die Tiere in die richtigen Gebiete ein:

SCHIMPANSE, ORANG-UTAN, MEERKATZE, GIBBON, PLUMPLORI, ERDFERKEL, KUDU,  
PFAU, LEOPARD, FLATTERMAKI, HYÄNE, PRACHTDROSSEL, BINDENWARAN, KLIPP-  
SCHLIEFER, SCHARLACHSPINT, SCHUPPENTIER.

INDIEN

AFRIKA

# Kreuzworträtsel

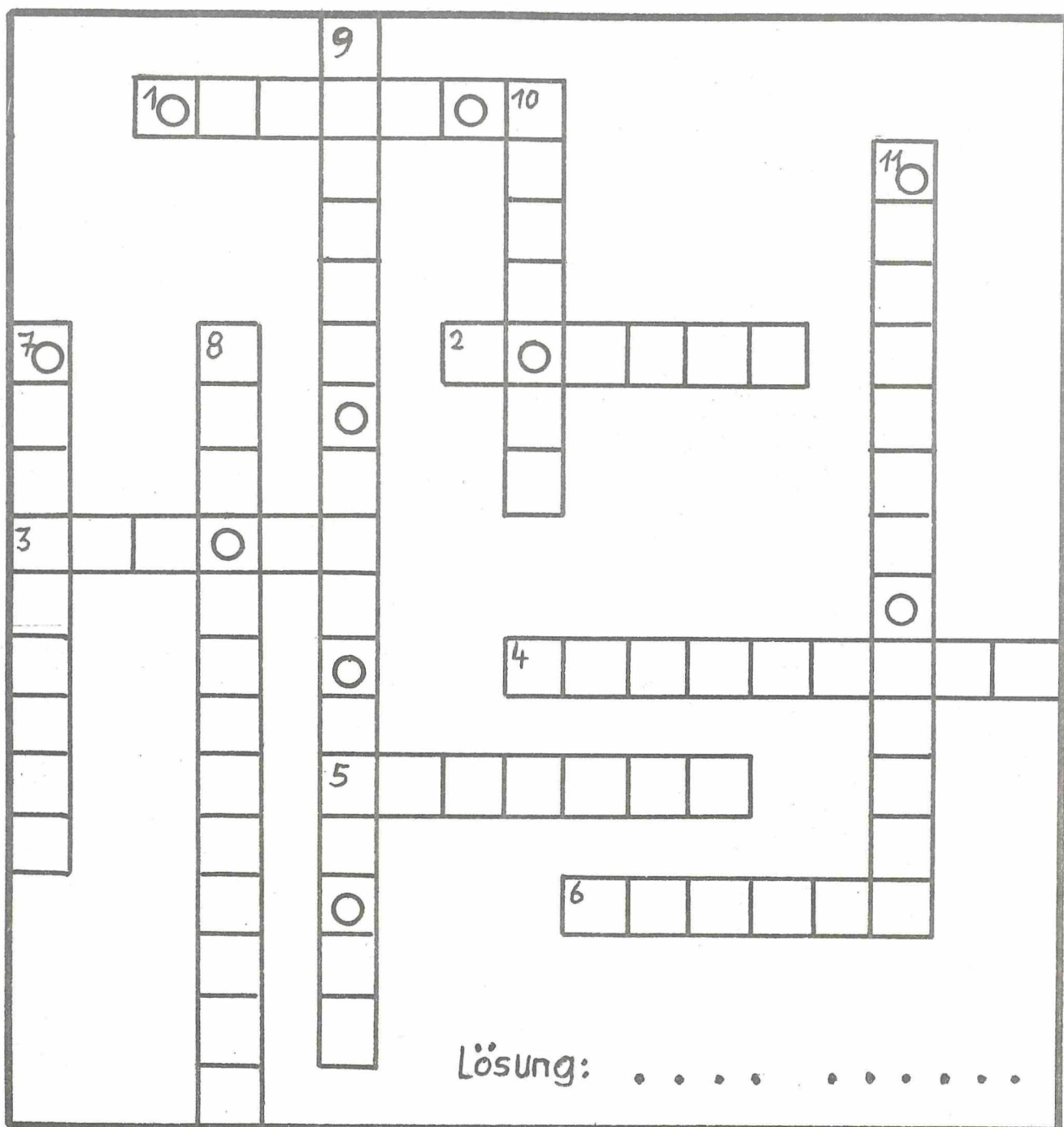
## WAAGERECHT

1. Das größte Tier aller Zeiten.
2. Eine Kuh aus der Eiszeit-Ausstellung.
3. Noch eine ! Aber sie lebt im Meer.
4. Ein Neubürger, der aus Asien kommt.
5. Der kleinste Vogel der Welt. Eines seiner Eier kannst du im Museum finden.
6. Sein Zahn ist die Ursache für die Sage vom Einhorn geworden.

## SENKRECHT

7. Ein ausgestorbener, großer Vogel.
8. Ein Insekt, das auf einer Postkarte abgebildet ist. (Frage bei der Aufsicht danach).
9. Es lebt im Meer, hat einen Schnabel und eine "harte Schale".  
Es ist aber kein Vogel - und auch kein Frosch, obwohl es "Kröte" genannt wird.
10. Einige Felle dieses kleinen Nagetieres findest du in der Eiszeit Ausstellung. Sie sollen zu tausenden Selbstmord begehen, indem sie sich ins Meer stürzen.
11. Ein Riesenschalentier von der australischen Küste.

Die Lösung des Rätsels erhältst du, wenn du aus den eingekreisten Buchstaben den Namen des Gründers des Zoologischen Museums zusammengesetzt hast. Ein Bild von ihm ist übrigens auch ausgestellt.



Viel Glück!



# ZOBODAT - [www.zobodat.at](http://www.zobodat.at)

Zoologisch-Botanische Datenbank/Zoological-Botanical Database

Digitale Literatur/Digital Literature

Zeitschrift/Journal: [Zoologisches Museum der Christian-Albrechts-Universität Kiel: Arbeitsblätter](#)

Jahr/Year: 1982

Band/Volume: [4](#)

Autor(en)/Author(s): Flacke Thomas

Artikel/Article: [Die Ferien-Museums-Rallye 1-16](#)