

des Körpers den Rückenbogen, der in der hinteren Hälfte mehrfach eckig und am Stirnende zwischen den Augen vorgezogen ist, wodurch hinter diesen ein nach innen vorstehendes Knie im Rückenbogen entsteht. Der Körper ist ziemlich niedrig (0,15 mm), unten völlig

Fig. 3.

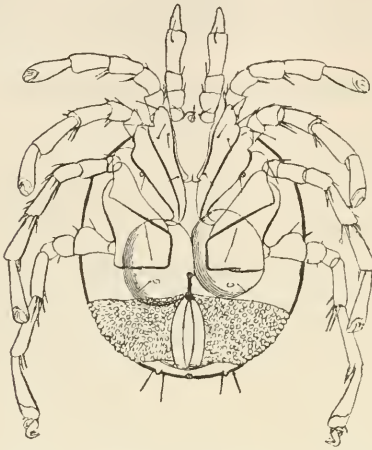
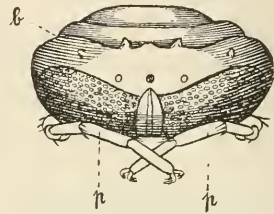
Fig. 3. *Feltria minuta* n. sp. ♀ in Rückenlage. Vergr. 88 : 1.

Fig. 4.

Fig. 4. Dasselbe in Stirnlage. Vergr. 94 : 1; *b* Rückenbogen, *p* vierter Fuß.

platt und oben mäßig gewölbt. In Stirnlage gleicht das Thier (Fig. 4) einer mit Deckel versehenen Schüssel. Der Rückenpanzer steigt am Rückenbogen (Fig. 4*b*) zu starker Wölbung an, mit der außerhalb des Bogens liegenden Randzone einen Winkel bildend.

(Schluß folgt.)

### III. Personal-Notizen.

Austin. Dr. Charles L. Edwards, recently Fellow of Clark University, has been called to the direction of the newly established School of Biology, in the University of Texas, Austin, Texas, U. S. A.

Ann Arbor. Dr. Henry B. Ward of Harvard University has been appointed Instructor in Invertebrate Morphology at the University of Michigan, Ann Arbor, Mich., U. S. A.

Unterzeichneter hat die Ehre anzuzeigen, daß er zum Director des Staatsmuseums zu Buenos Aires, als Nachfolger des in den Ruhestand versetzten und bald darauf verstorbenen Professor Dr. Hermann Burmeister, ernannt worden ist. Er ersucht die Herren Collegen, auch fernerhin ihre Schriften dem Museum zuzuwenden, und dieselben direct nach Buenos Aires (Museo Nacional, Casilla de Correo, 470) oder durch Vermittelung der Sortimentsbuchhandlung von A. Frederking (Neuerwall, 46) in Hamburg, gefälligst zuzusenden zu lassen.

Prof. Dr. Carl Berg.

# ZOBODAT - [www.zobodat.at](http://www.zobodat.at)

Zoologisch-Botanische Datenbank/Zoological-Botanical Database

Digitale Literatur/Digital Literature

Zeitschrift/Journal: [Zoologischer Anzeiger](#)

Jahr/Year: 1892

Band/Volume: [15](#)

Autor(en)/Author(s): Berg C.

Artikel/Article: [III. Personal-Notizen 324](#)