

Plasma benachbarter Zellen vor uns haben, oder ob es sich da nur um einen Contact handelt, läßt sich schwer entscheiden. Das Vorhanden-

Fig. 1.

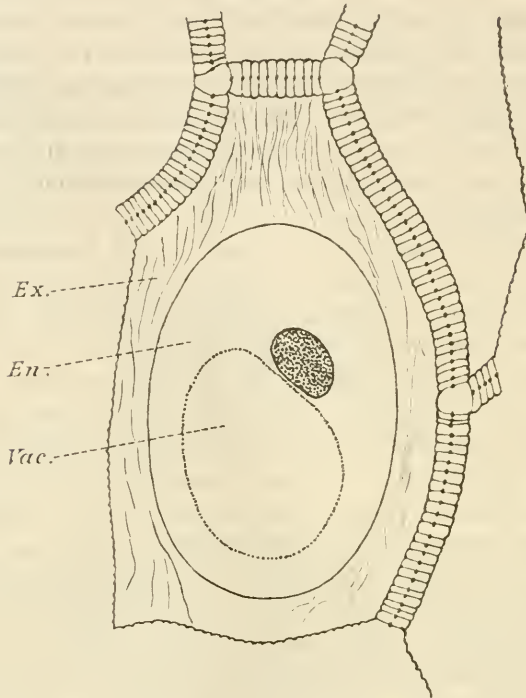


Fig. 1. Eine Chordazelle des zweiten Typus (Teleosteer). Als Grundlage wurden die Verhältnisse, wie wir sie bei *Belone* finden, genommen. — Stark schematisiert. *Ex.*, Exoplasma; *En.*, Endoplasma; *Vac.*, Vacuole.

sein von jenen Knoten an den Verbindungen hat sicher eine Bedeutung und würde eher für die letztere Auffassung sprechen.

(Schluß folgt.)

III. Personal-Notizen.

Paris. Dr. Raphael Blanchard, bisher Professeur agrégé, ist als Nachfolger Baillon's zum Professeur d'Histoire naturelle in der Faculté de médecine ernannt worden. Während Baillon wesentlich seine Specialwissenschaft, Botanik, pflegte, wird Prof. Blanchard den Schwerpunkt seiner Thätigkeit auf die Parasitologie im weiteren Sinne legen. Vom Anfang nächsten Jahres wird unter seiner Leitung ein neues Organ, Archives de Parasitologie, erscheinen.

Berichtigung.

In No. 531. p. 170. Anm. lies: Acariens.

- - 531. - 172. Z. 21. v. o. lies: *ru fi barbis*.

- - 536. - 251. - 16. v. o. lies: »Das Proscutellum bildet...«.

ZOBODAT - www.zobodat.at

Zoologisch-Botanische Datenbank/Zoological-Botanical Database

Digitale Literatur/Digital Literature

Zeitschrift/Journal: [Zoologischer Anzeiger](#)

Jahr/Year: 1897

Band/Volume: [20](#)

Autor(en)/Author(s): Anonymous

Artikel/Article: [Berichtigung 288](#)