



inatura Newsletter 07/19

„Wir essen die Welt“

Rahmenprogramm zur Sonderausstellung

„Im Labyrinth des Klimawandels: Atmosphäre, Eis, Ozean, und irgendwo der Mensch“

Vortrag mit Dr. Thomas Mölg

(Professor of Climatology)

Mittwoch, 8. Mai 2019, 19 Uhr

inatura - Erlebnis Naturschau Dornbirn



Der globale Wandel unserer Umwelt äußert sich in einer Vielzahl von Änderungen, die im Klimasystem der Erde prominent in Erscheinung treten. Der Vortrag illustriert die Fingerabdrücke solcher Änderungen, er zeigt aber auch die Suche

Kosten: € 5,--

**Wir bitten um Anmeldung unter
naturschau@inatura.at oder +43 676 83306 4770**

Eine Veranstaltung der Bio Austria Vorarlberg in Kooperation mit
der inatura - Erlebnis Naturschau Dornbirn

„Eine Expedition durch den Supermarkt“

Führung mit Claus Holler

(Ernährungsexperte BIO AUSTRIA)

Freitag, 10. Mai 2019, 16 bis ca. 19.30 Uhr

inatura - Erlebnis Naturschau Dornbirn



Es ist nicht egal, wo unsere Lebensmittel herkommen und unter welchen Bedingungen sie erzeugt werden. Unsere Kaufentscheidungen haben Einfluss auf die Einkommenssituation unserer heimischen Landwirte, auf die sozialen Bedingungen unter denen Landarbeiter in Schwellenländern arbeiten müssen, auf die Haltungsbedingungen von Tieren, die Erhaltung alter Nutztierassen und Gemüsesorten bis hin zur Abholzung von Regenwäldern und zur Produktion von Futtermitteln – mit klimarelevanten Folgen. In Supermärkten haben wir die Wahl zwischen tausenden Lebensmittelprodukten. Wofür entscheiden?

Zuerst besuchen wir die Sonderausstellung „Wir essen die Welt“ der inatura und dann suchen wir bei unserem Rundgang durch den Supermarkt (Eurospar Sägercenter) gemeinsam nach Orientierungshilfen für unsere Kaufentscheidungen.

Kosten: € 5,--

„Das Trockenjahr 2018 und wie geht es weiter – Was sind wirklich die Auswirkungen des Klimawandels auf die Wasserwirtschaft?“

Vortrag mit Dr. Johannes Vergeiner (ZAMG Innsbruck) **und DI Thomas Blank** (Amt der Vorarlberger Landesregierung Abteilung Wasserwirtschaft)

Mittwoch, 15. Mai 2019, 19 Uhr

inatura - Erlebnis Naturschau Dornbirn

Das Jahr 2018 war eines der trockensten Jahre der Messgeschichte im Land Vorarlberg. Viele Bäche sind trocken gefallen, Grundwasserspiegel sind stark abgesunken und viele Quellen haben minimale Schüttungsmengen erreicht. Die Wasserversorgung aus Quellen hat in vielen Gebieten ihre Grenzen erreicht. Ist der Klimawandel schuld an der Trockenheit des Jahre 2018? Die Szenarien des Klimawandels für den Alpenraum zeigen diese extreme Trockenheit für die Zukunft nicht an. Aber was sind tatsächlich die Auswirkungen auf die Wasserwirtschaft? Zwei Experten erläutern die Fakten, die derzeitigen Forschungsergebnisse und mögliche Vorsorgemaßnahmen im Land Vorarlberg. Eine spannende Diskussion ist garantiert.

Kosten: € 5,--

Wir bitten um Anmeldung unter

naturschau@inatura.at oder +43 676 83306 4770



inatura Naturvielfalt – Kurs Wald

Unter der Marke „**Naturvielfalt Vorarlberg**“ bietet die inatura im Auftrag des Landes Vorarlberg Kurse an, die **einen tieferen Einblick in die verschiedenen Lebensraumtypen Vorarlbergs** bieten.

Wir sind Partner der
naturvielfalt
Vorarlberg

„Den phantastischen Geheimnissen unserer Wälder auf der Spur“

**Kursleitung: Christian Natter und DI Peter
Feuersinger**

Ab Freitag, 17. Mai 2019, 8.30 Uhr

inatura - Erlebnis Naturschau, Dornbirn



Ein Streifzug durch die Plenter- und Gebirgswälder Vorarlbergs. Weite Teile unsres Landes, genauer gesagt 37%, sind geprägt von Bäumen oder Wäldern. Durch die Unterschiede von Geologie, Seehöhe, Topographie, Boden, Niederschlag und anderen sogenannten Standortfaktoren unterscheiden sich die Waldbilder im Land sehr stark voneinander. Der Kurs Wald birgt Offen-Sichtliches und geheimnisvoll Unsichtbares. Die Theorieeinheit öffnet dabei die Tür zur Welt der Bäume. Die Exkursionen führen uns dann von einzigartigen Plenterwäldern ins Natura 2000 Gebiet Bregenzerachtal und in die wichtigen Schutzwälder unserer Gebirgslagen. Es spannt sich ein Bogen über die Waldökologie, die wichtigsten Baumarten und Waldgesellschaften, traditionelle Waldbewirtschaftungsformen bis hin zu Holzverwendung und Wald im Kontext von Klimaveränderungen. Es sei

Themen: Baumarten im Kontext von Standortsfaktoren und Einführung in die Waldökologie; Kennenlernen der wichtigsten Baumarten und Waldgesellschaften; Waldbewirtschaftung.

Anschließend: gemeinsames Mittagessen

Exkursion am Freitag, 17. Mai 2019 von 13 bis 17 Uhr

„Mit Bergschuhen und Motorsäge in die Dornbirner Schutzwälder“

Themen: Schutzwälder, Schutzfunktionen, Waldbewirtschaftung in Extremlagen, Kosten der Schutzwalderhaltung vs. Schutzwaldsanierung

Exkursion am Freitag, 21. Juni 2019 von 13.30 bis 17 Uhr

„In die einzigartigen Plenterwälder und ins Natura 2000 Gebiet Bregenzerachtal“

Themen: Eigenheiten von Plenterwäldern im Zusammenhang mit den österreichweit kleinstparzellierten Waldflächen, Weißtanne, Dauerwaldbetrieb, Walderschließung und Waldnutzung, Wald und Wild, Märchenwald, Natura 2000 Gebiet;

Mitzubringen: knöchelhohe Wanderschuhe oder Bergschuhe, Handschuhe, Wetterschutz, Jause und Getränk

Kosten: € 60,- (darin enthalten Skriptum, Theorieteil und alle Exkursionen)

Begrenzte Teilnehmerzahl

Anmeldung unter naturschau@inatura.at oder +43 676 83306 4770

**Sonntag in der inatura –
Einführungen zu spannenden Themen**

[Termine...](#)

Tipps der inatura

(Externe Veranstaltungen)

Kids im Kräutergarten

Das Gänseblümchen - schön, lecker und tut so gut

Freitag, 3. Mai 2019, 14:30 Uhr bis 16:30 Uhr

Kräutergarten der inatura

[Weitere Infos...](#)

Benefiz-Festival in Sibratsgfäll

Samstag, 1. Juni 2019 von 12:00 bis 23:00

Dorner Hof, Dorf 33, 6952 Sibratsgfäl

[Weitere Infos ...](#)

Zu gut für die Tonne! Resteküche de Luxe

Samstag, 15. Juni 2019, 11 bis 15 Uhr

Restaurant Kulturhaus Dornbirn, Rathausplatz 1

[Weitere Infos ...](#)

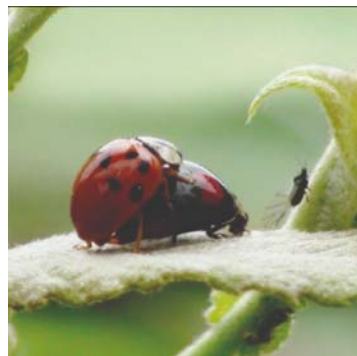
inatura - Ratgeber

Tipps und Infos finden Sie auf der inatura Homepage unter der Rubrik "Ratgeber"

<http://www.inatura.at/inatura-fachberatung/>

Der Asiatische Marienkäfer

Seit 2007 werden Asiatische Marienkäfer auch in Vorarlberg beobachtet. Diese vielgestaltigen Käfer bevölkern im Spätherbst in großer Zahl die Außenfassaden von Häusern. Die Insekten sind auf der Suche nach geschützten Winterquartieren in Ritzen und Fugen.



[zum Merkblatt \(PDF-Datei\)](#)

inatura - Forschung

inatura Forschung: Aktuelle Forschung aus Vorarlberg, Rote Listen und mehr finden Sie unter: <http://www.inatura.at/forschung-und-naturwissen/>

Forschung Online

<http://www.inatura.at/Forschung-Online.10963.0.html>

Mit der Schriftenreihe "Vorarlberger Naturschau - forschen und entdecken" hat die inatura einst ein gedrucktes Publikationsorgan für die naturwissenschaftliche Forschung in Vorarlberg geschaffen. Nun geht die inatura einen Schritt weiter: Einzelartikeln erscheinen digital als PDF-Datei in der Reihe "inatura – Forschung Online". Damit sind die Ergebnisse unserer Forschungsprojekte jederzeit weltweit

 inatura - Newsletter teilen



Facebook



www.inatura.at



Instagram

Copyright © inatura Erlebnis Naturschau GmbH; All rights reserved.

inatura
Erlebnis Naturschau GmbH
Jahngasse 9, 6850 Dornbirn
Österreich
Tel. +43 5572 23235 0
ruth.swoboda@inatura.at
www.inatura.at

Als naturwissenschaftliches (Landes-) Museum Vorarlberg sammelt, bewahrt, erforscht, vermittelt und präsentiert die inatura Objekte, Daten und Informationen zur Natur Vorarlbergs. Der Newsletter informiert über Aktuelles aus dem Museum und der Natur.

Unsere E-Mail-Adresse:

naturschau@inatura.at

[Newsletter abmelden](#)

This email was sent to f.gusenleitner@landesmuseum.at

[why did I get this?](#) [unsubscribe from this list](#) [update subscription preferences](#)

inatura Erlebnis Naturschau GmbH · Jahngasse 9, Dornbirn, Österreich · Dornbirn 6850 · Austria

ZOBODAT - www.zobodat.at

Zoologisch-Botanische Datenbank/Zoological-Botanical Database

Digitale Literatur/Digital Literature

Zeitschrift/Journal: [Newsletter inatura](#)

Jahr/Year: 2019

Band/Volume: [2019_07](#)

Autor(en)/Author(s): diverse

Artikel/Article: [Newsletter inatura 2019/7 1](#)