

Ein Stützpunkt im Nationalpark Hohe Tauern: die Astenschmiede im Rauriser Tal

Lage: Im Raurisertal, am Rande des Nationalparks Hohe Tauern, beim Alpengasthof Bodenhaus, ca. 25 km von Taxenbach entfernt. Höhenlage 1250 m.

Aus einer ehemaligen Schmiede aus der Goldgräberzeit des Mittelalters wurde von der Salzburger Naturschutzjugend von 1964 – 1968 die verfallene Hütte zu einem Natur-
schutzhaus umgestaltet und ausgebaut.

Sie besitzt alle Einrichtungen für 30 Personen und wird als Selbstverpflegerhütte geführt. Strom ist vorhanden und muß laut Zähler separat verrechnet werden.

Ein großer Tagraum, Küche mit E- und Gas-

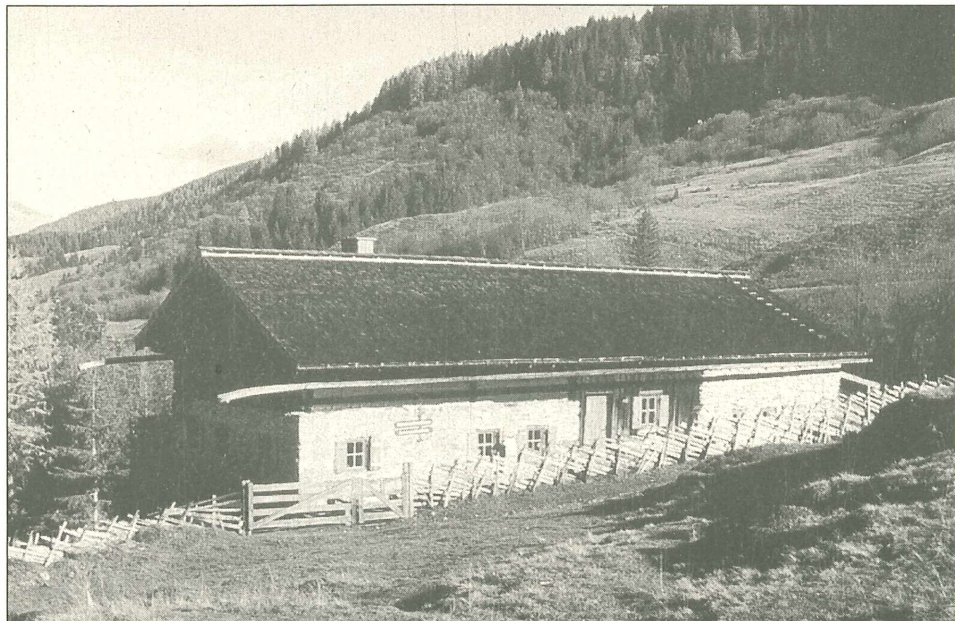
anschluß, Abstellraum, Waschraum und ein Labor, das auch als Aufenthaltsraum benützt werden kann, befinden sich im Erdgeschoß. Im ersten Stock befindet sich ein großes Lager (11 Personen), 1 kleines Lager (8 Personen), ein 6-Bett-Zimmer, ein Dreibett- und ein Zweibettzimmer.

Im Erdgeschoß ist auch Fließwasser, ein 300 l Boiler sorgt für Heißwasser (Nachtstrom).

Von der Hütte können Wanderungen in das Krumltal, auf die Gasteinerseite (Mitterastental, Stanzalm), aber auch zum Talschluß nach Kolm Saigurn unternommen werden. Weglos geht es auf den Ritterkar und auf den Ritterkopf. Sie ist somit ein idealer Ausgangspunkt für Wanderungen, Exkursionen und Bergtouren. Ein Lagerfeuerplatz befindet sich ebenfalls im Bereich der Hütte.

Verwalter der Hütte und Reservierungen nimmt entgegen:

Dir. OSR Ferdinand Robl
Weidenweg 5, A-5700 Zell am See
Tel. 06542/76143 (Schule), 77364 (privat)



Astenschmiede

Foto: B. Müller

ZOBODAT - www.zobodat.at

Zoologisch-Botanische Datenbank/Zoological-Botanical Database

Digitale Literatur/Digital Literature

Zeitschrift/Journal: [Natur und Land \(vormals Blätter für Naturkunde und Naturschutz\)](#)

Jahr/Year: 1991

Band/Volume: [1991_4-5](#)

Autor(en)/Author(s): Anonymus

Artikel/Article: [Ein Stützpunkt im Nationalpark Hohe Tauern: die Astenschmiede im Rauriser Tal 103](#)