

# DR. UHU

möchte Dir heute einige Schmetterlinge und ihre „Kinder“ vorstellen.

Nach der Paarung legen die Schmetterlingsweibchen ihre Eier auf bestimmte Pflanzen. Aus ihnen schlüpfen kleine, hungrige Raupen. Ihr Leben besteht aus Fressen, noch mehr Fressen und Schlafen.

Ist die Raupe groß genug, wird sie zur Puppe. In der Puppe passiert eine geheimnisvolle Verwandlung: Der Körper der Raupe wird „eingeschmolzen“ und neu zusammgebaut. Ist alles fertig, kann der Schmetterling schlüpfen. Schon bald entfaltet sich seine ganze Schönheit. Ist das nicht wunderbar?



**Oje - die Bilder sind ja ganz durcheinander!**  
**Weisst Du, welche Raupe zu welchem Schmetterling wird?**



Foto: M. Guspertl

1



Foto: A. Quartl

A



Foto: W. Schruf

2



Foto: W. Schruf

B



Foto: C. Brandstetter

3

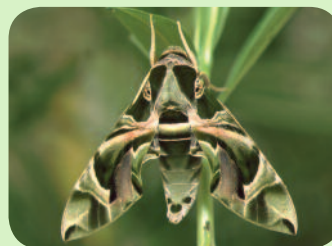


Foto: W. Schruf

C



Foto: W. Schruf

4



Foto: J. Hempel

D

Konzeption und Gestaltung: [www.natopia.at](http://www.natopia.at)  
 Auflösung: 1D (Kleiner Fuchs), 2C (Oleanderschwärmer),  
 3A (Schwalbenschwanz), 4B (Trauermantel).



# ZOBODAT - [www.zobodat.at](http://www.zobodat.at)

Zoologisch-Botanische Datenbank/Zoological-Botanical Database

Digitale Literatur/Digital Literature

Zeitschrift/Journal: [Natur und Land \(vormals Blätter für Naturkunde und Naturschutz\)](#)

Jahr/Year: 2014

Band/Volume: [2014\\_1](#)

Autor(en)/Author(s): Anonymus

Artikel/Article: [Kinderseite 43](#)